



## RigiMove®

Die wiederverwendbare  
Rigips® Trennwand





## RigiMove® – wiederverwendbares Wandsystem für flexible Raumgestaltung

Moderne Gebäude- und Raumkonzepte zeichnen sich durch flexible Nutzungsmöglichkeiten sowie eine konsequente Orientierung an Nachhaltigkeit und ressourcenschonendem Materialeinsatz aus. Mit RigiMove bietet RIGIPS jetzt eine wegweisende Lösung, die auch hohe planerische Ansprüche an zukunftsorientierte Gestaltung von Gebäuden und Räumen erfüllt. Denn das innovative Wandsystem kann immer wieder auf- und abgebaut werden und setzt damit neue Maßstäbe in puncto Flexibilität und Nachhaltigkeit.



### Rigips Information

Entdecken Sie alle Vorteile des RigiMove Systems für Ihre Raumgestaltung unter:

[rigips.de/rigimove](https://rigips.de/rigimove)



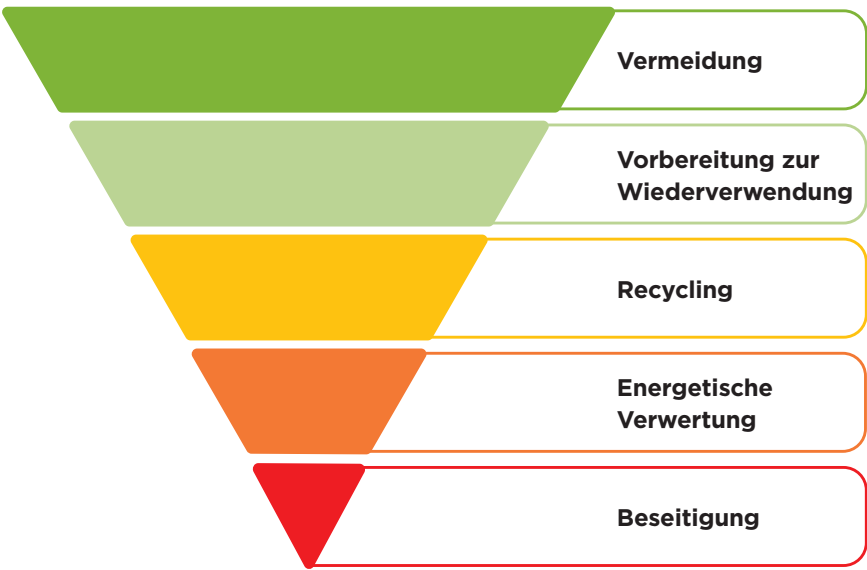


# RigiMove® – die wiederverwendbare Rigips® Trennwand für nachhaltiges Bauen

## Konsequente Ressourcenschonung mit RigiMove

Die Planung von nachhaltigen Gebäuden hängt maßgeblich von der Auswahl geeigneter Baustoffe ab. Entsprechende Kriterien legte das Europäische Parlament im Jahr 2018 im EU-Kreislaufwirtschaftspakt fest. Kernstück dessen ist die fünfstufige EU-Abfallrahmenrichtlinie, die Abfallvermeidung als vorrangiges Ziel der Ressourcenschonung definiert.

### Abfallhierarchie



Quelle: EU-Abfallrahmenrichtlinie

## Heute Verantwortung für morgen übernehmen

Mit RigiMove bietet RIGIPS eine wegweisende Lösung, die sowohl dem avisierten Toplevel der EU-Anforderungen als auch hohen planerischen Ansprüchen an zukunftsorientierte Gestaltung von Gebäuden und Räumen gerecht wird. Denn das innovative Trennwandsystem kann immer wieder auf- und abgebaut werden und setzt damit neue Maßstäbe in puncto Flexibilität und Nachhaltigkeit. Mehrfach wiederverwendbare Kernsystemkomponenten fördern die Circular Economy und tragen maßgeblich zur Verlängerung des Lebenszyklus von Produkten und Systemen bei.

Je öfter RigiMove wiederverwendet wird, desto besser fällt die Bilanz hinsichtlich Treibhausgasemissionen und Primärenergieeinsatz aus. Damit einher geht die Reduzierung weiterer Umweltbelastungen wie Global Warming Potential, Abfallaufkommen, Rohstoff- und Wasserverbrauch. Damit ermöglicht RigiMove eine Ökobilanz, die bei der Planung und Umgestaltung von Räumen kaum zu übertreffen ist. Überzeugen Sie sich selbst!





# RigiMove® – einfach schnell beim Auf- und Abbau

Die teleskopierbaren Systemprofile („Modulprofile“) erlauben eine schnelle und flexible Montage der Unterkonstruktion. Die robuste RigiMove Systemplatte mit Nut- und Feder ergänzt die Profile. Beide Komponenten werden werkseitig mit Klettband geliefert und sind dadurch leicht montier- und demontierbar.

## RigiMove Aufbau



Positionierung und Ausrichtung der RigiMove Profile, am besten per Laser.



Alle RigiMove Systemplatten mit 5 mm Randabstand positionieren und ankletten.



Nach der Beplankung der ersten Wandseite die Dämmung ISOVER Akustic TP 1 Lanaé einbringen. Dann die andere Seite beplanken.



Die letzte Platte mit ca. 5 mm Abstand zum angrenzenden Bauteil montieren, anschließend das Fugendichtband anbringen.



Den Kleber auf die Platten aufrollen.



Die Adfors Novelio Nature Tapete senkrecht anbringen und mit einem Kunststoffspachtel glatt streichen.



Jetzt ist das RigiMove Wandsystem fertig!



## RigiMove Demontage



Die Tapete lässt sich leicht entfernen, ohne die Oberfläche zu beschädigen.



Danach folgt die Demontage aller Systemplatten.



Die erste Wandseite entfernen, dann die Dämmung herausnehmen.



Zum Schluss die teleskopierbaren Wandprofile demontieren.



**Rigips Information**

Wie Sie den genauen Auf- und Abbau von RigiMove meistern, erfahren Sie unter:

[rigips.de/verarbeitungsrichtlinien](https://rigips.de/verarbeitungsrichtlinien)



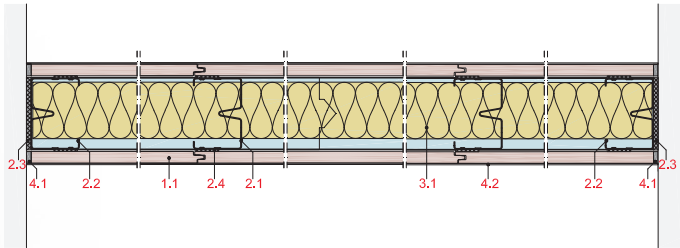
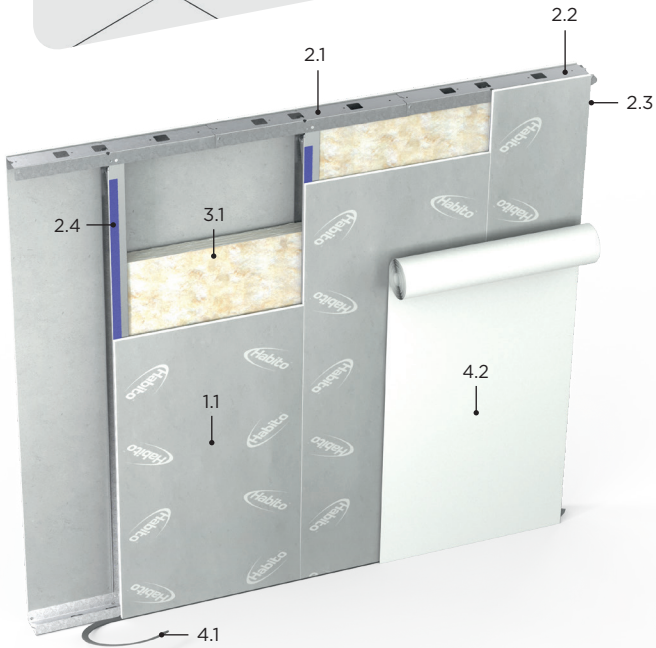
Aufbauen, abbauen, umbauen – mit RigiMove® nichts leichter als das

RigiMove bietet eine flexible und wiederverwendbare Raumteilung für Gebäude, die häufiger umgestaltet werden, sowie für Wände, die nur für einen begrenzten Zeitraum benötigt werden.

- Bürogebäude
- Ladenbau/Passagen
- Umnutzung
- Ausstellungen/Museum
- Messebau
- Wohnbau (vorübergehende Abtrennung, z. B. für Homeoffice, Kinderzimmer, Hobbyraum, Untervermietung, Pflegebedarf)



Die Kombination mit Glas-Systemtrennwänden macht den Einsatz von RigiMove besonders effizient. Hierdurch können Räume schnell und flexibel gegliedert werden. Hierbei empfiehlt es sich, dies bereits in den frühen Planungsphasen zu berücksichtigen. Im abgebildeten Beispiel wurde das Fassadenraster auch für die Glas-Systemtrennwände und Abhängedecken übernommen. Somit kann die Raumgestaltung schnell an die jeweiligen Nutzungswünsche angepasst werden. Und das mit einer hochwertigen fugenlosen Optik.



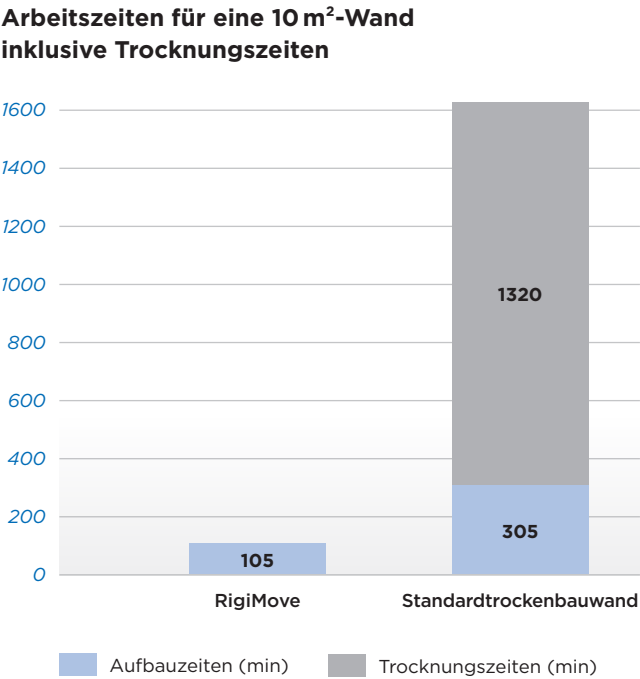
- 1.1 RigiMove Systemplatte 12,5
- 2.1 RigiMove I-Modulprofil, teleskopierbar
- 2.2 RigiMove C-Modulprofil, teleskopierbar
- 2.3 Rigips Anschlussdichtung
- 2.4 RigiMove Modul- und Plattenklettband
- 3.1 Dämmstoff: ISOVER Akustic TP 1 Lanaé, 600 mm
- 4.1 RigiMove Fugendichtband
- 4.2 Adfors Glasfasertapete Novelio Fusion

Einfacher, zeitsparender und flexibler: RigiMove® bringt Bewegung in den Innenausbau

**Entscheidende Vorteile bei der Montage**  
Das RigiMove Wandsystem kommt ohne Verspachtelung aus. Der Wegfall von Trocknungszeiten und Schleifarbeiten spart nicht nur wertvolle Zeit, sondern sorgt auch für deutlich weniger Staub und Lärm während der Bauphase.

- Vorteile des RigiMove Systems**
- **Nachhaltig:** alle wesentlichen Systemkomponenten sind wiederverwendbar
  - **Schnell:** kein Schrauben, kein Spachteln, keine Trocknungszeiten, kein Schleifen
  - **Flexibel:** Umnutzungs- und Grundrissfreiheit
  - **Hohe fugenlose Oberflächenqualität**
  - **Schallschutzperformance:**  $R_w = 51$  dB
  - **Saubere Baustelle:** deutliche Reduzierung von Feuchte-, Staub- und Lärmbelastung

Ein Vergleichstest zwischen RigiMove und einer Standardtrockenbauwand (Rigips MW12RB/10 m²) durch ein externes Trockenbauteam lieferte folgende Ergebnisse:



10 m²-Wand	RigiMove		Standardtrockenbau		
	Arbeitszeit in Min.	Trocknungszeit in Min.	Arbeitszeit in Min.	Trocknungszeit in Min.	
Profile stellen	15		15		
1. Lage	30		30		Platten kletten/verschrauben
Spachteln	0	0	40	300	Fugen füllen
2. Lage*	0		20		Platten verschrauben
Spachteln	0	0	80	300	Q 3-4
Tapezieren (RigiMove)	60	0	0	0	Dichtungsband, Tapezieren, Farbanstrich optional
Grundierung + 2 x Farbanstrich (Standardtrockenbau)	0	0	120	720	6 min/m² für Grundierung (1 min) + 1. Farbanstrich (3 min) + 2. Farbanstrich (2 min)
	105	0	305	1.320	

\*Durch die hochwertigen RigiMove Modulprofile und die RigiMove Systemplatte 12,5 werden mit der einlagigen Beplankung vergleichbare, zum Teil bessere Wandeigenschaften erzielt, als bei doppelter Beplankung im Standard-Trockenbau mit der Bauplatte. Daher ist der Vergleich von RigiMove mit dem Trockenbaustandard für 100 mm starke Wände die sinnvollste Vergleichsvariante.



## RigiMove® erfüllt wichtige Anforderungen an Flexibilität, Schallschutz und Statik

### Flexible Raumgestaltung

- Die teleskopierbaren Modulprofile ermöglichen eine freie Positionierung des RigiMove Systems im Raum
- Das RigiMove-System ist komplett rückbaubar und alle wesentlichen Komponenten können wiederverwendet werden

### Guter Schallschutz

- Einfachständer einlagige Beplankung:  $R_w = 51$  dB

### Robuste statische Leistungswerte

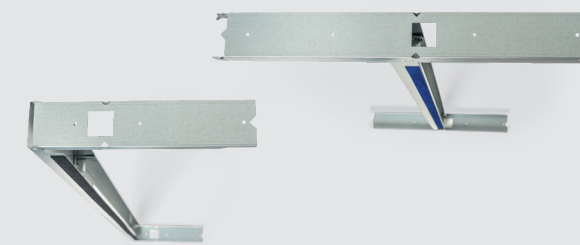
- RigiMove erfüllt die Funktion einer „mobilen Trennwand“ und benötigt somit keine definierten statischen Anforderungen
- Die freiwillige Prüfung nach DIN 4103-1 für „Nichttragende innere Trennwände“ bestätigte die Robustheit des RigiMove-Systems. Alle Kriterien der Einbaubereiche 1 und 2 werden sicher erfüllt:
  - Biegegrenztragfähigkeit
  - Konsollasten
  - Weicher Stoß
  - Harter Stoß



## Die Systemkomponenten von RigiMove®

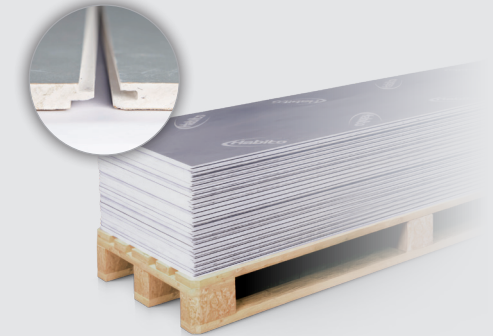
**Teleskopierbare Modulprofile**  
werden per Schnellspanner auf die richtige Raumhöhe eingestellt

RigiMove I-Modulprofil



RigiMove C-Modulprofil

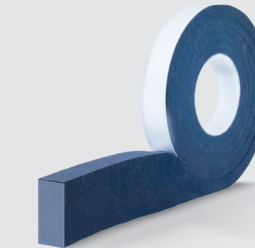
**RigiMove Systemplatten 12,5**  
mit Nut und Feder, werden an die Profile geklettet



**RigiMove Platten- und Modulklettband**  
Haken- und Flauschband zur wiederlösbaren Befestigung der RigiMove Systemplatte an den Modulprofilen



**RigiMove Fugendichtband**  
Für den Anschluss an angrenzende Bauteile



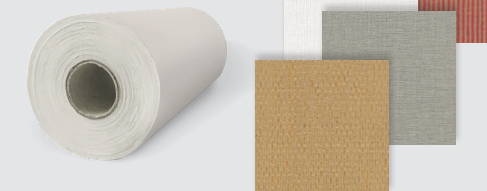
**ISOVER Akustic TP 1 Lanaé 600 mm breit**  
Dämmung bei Schallschutzanforderungen



**Adfors Novelio Kleber**  
Für die ablösbare Glasfasertapete Adfors Novelio Fusion



**Adfors Novelio Fusion bzw. Vlies EasyOff**  
Wiederablösbare Glasfasertapete und Malervlies





RIGIPS. Du hast für alles die Lösung.

**rigips.de/rigimove**



**SAINT-GOBAIN RIGIPS GmbH**  
Willstätterstr. 60, 40549 Düsseldorf  
[rigips.de/Kontakt](https://rigips.de/Kontakt)

Premium-Fachberatung für  
Planer/Architekten, Fachhändler &  
Fachhandwerker  
Telefon: 0209 3603 541\*

Fachberatung Trockenbau für  
private Endkunden  
Telefon: 0900 3776347\*\*

© SAINT-GOBAIN RIGIPS GmbH

1. Auflage, Oktober 2025

Die Angaben in dieser Druckschrift entsprechen dem Stand unseres Wissens und unserer Erfahrungen bei Drucklegung (vgl. Druckvermerk). Sofern nicht ausdrücklich anders vereinbart, stellen sie jedoch keine Garantie im Rechtssinne dar. Der Wissens- und Erfahrungsstand entwickelt sich stets weiter. Achten Sie deshalb bitte darauf, die neueste Auflage dieser Druckschrift zu verwenden (zugänglich im Internet unter [www.rigips.de](https://www.rigips.de)). Die beschriebenen Produktanwendungen können besondere Verhältnisse des Einzelfalls nicht berücksichtigen. Prüfen Sie deshalb unsere Produkte auf ihre Eignung für den konkreten Anwendungszweck. Für Fragen stehen Ihnen unsere Rigips Vertriebsbüros zur Verfügung.

SAINT-GOBAIN RIGIPS GmbH, **Kundenservicezentrum**

Feldhauser Straße 261, D-45896 Gelsenkirchen, Telefon +49 (0) 209 36 03 777

(Keine technische Beratung unter dieser Nummer. Fachberatung siehe links.)

Climafit®, Die Dicke von Rigips®, RiDuce®, Ridurit®, Riduro®, Rifino®, Rifix®, Riflex®, Rigidur®, RigiMove®, RigiProfil®, Rigips®, RigipsProfi®, RigiRaum®, RigiSystem®, Rigitone®, Rikombi®, Rimat®, RiStuck® und VARIO® sind eingetragene Warenzeichen der SAINT-GOBAIN RIGIPS GmbH. Activ'Air®, AquaBead®, Glasroc®, Gyptone®, Habito® und Levelline® sind eingetragene Warenzeichen der Compagnie de Saint-Gobain.

\* Normale Telefongebühren für unsere RIGIPS und ISOVER Partner

\*\* 1,49 €/Minute aus dem dt. Festnetz, Mobilfunk abh. von Netzbetreiber und Tarif