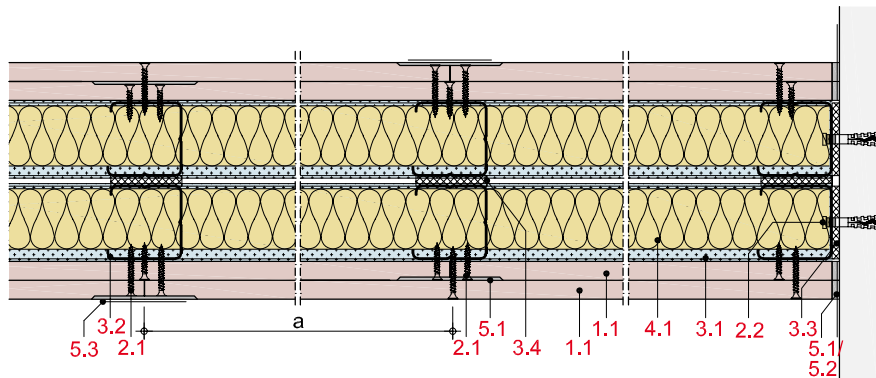
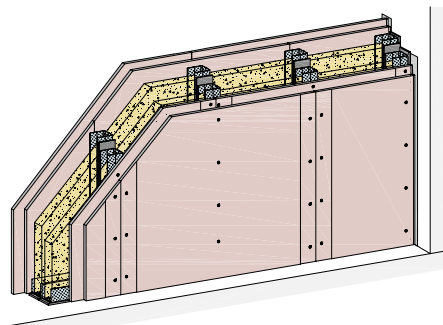


**MW22HA**
**Metall-Doppelständerwände 2-lagig beplankt**  
**Rigips Habito; Rigips Habito imprägniert**
**Max. Systemeigenschaften**

Schallschutz ( $R_w$ )	<b>70 dB</b>
Brandschutz	<b>F 90-A</b>
Wandhöhe	<b>6.150 mm</b>
Wanddicke	<b>255 mm</b>
Gewicht/m <sup>2</sup>	<b>57,0 kg</b>

**Systemaufbau**

- 1.1** Rigips Habito; Rigips Habito imprägniert
- 2.1** Rigips Habito Schnellbauschraube
- 2.2** z. B. Rigips Nageldübel
- 2.3** z. B. Rigips Ankernagel
- 3.1** RigiProfil MultiTec UW
- 3.2** RigiProfil MultiTec CW
- 3.3** Rigips Anschlussdichtung Filz – einseitig selbstklebend
- 3.4** Rigips Anschlussdichtung Filz – zweiseitig selbstklebend
- 4.1** z. B. Isover Akustic TP oder TF
- 5.1** z. B. VARIO Fugenspachtel
- 5.2** Rigips TrennFix
- 5.3** Rigips Glasfaserbewehrungsstreifen

**Nachweise**

- Schallschutz**  
M 6030-12  
TGM-VA AB 12435  
TGM-VA AB 12622
- Brandschutz**  
P-3956/1013-MPA BS  
GS 3.2/15-146-1  
Z-19.32-2165
- Wandhöhen**  
1102/263/19-IW-W  
DIN 18183
- Einbruchhemmung**  
RC2 = TT-245/2023  
RC3 = TT-246/2023

**Hinweis:** Gewichtsangaben ohne Dämmstoff. Verspachtelung gemäß Verarbeitungsrichtlinie, 5.3 nach Anforderung. Bei Brandschutzanforderungen: Hohlraumdämmung der Baustoffklasse A verwenden. Die max. Wandhöhen gelten für Einbaubereich 2, sofern nicht anders angegeben.

**Systemvarianten**

Feuchte-schutz	Einbruch-hemmung	Brand-schutz	Schall-schutz $R_w$ dB	Beplankung je Wandseite mm	RigiProfil	Achs-abstand a mm	Wand-dicke mm	Wand-höhe mm	Konsol-last kN/m	Wand-gewicht kg/m <sup>2</sup>	Dämmst. Dicke mm	Web-Code rigips.de
		F 90-A	65	2 x 12,5	2 x CW 50 <sup>2</sup>	625	155	4.000	0,7	53,0	2 x 40	MW22HA-001
		F 90-A	65	2 x 12,5	2 x CW 50 <sup>2</sup>	312,5	155	4.000	0,7	53,0	2 x 40	MW22HA-009
	RC2	F 90-A	65	2 x 12,5	2 x CW 50 <sup>2</sup>	625	155	4.000	0,7	53,0	2 x 40	MW22HA-005
	RC3	F 90-A	65	2 x 12,5	2 x CW 50 <sup>2</sup>	312,5	155	4.000	0,7	53,0	2 x 40	MW22HA-010
		F 90-A	69	2 x 12,5	2 x CW 75 <sup>2</sup>	625	205	5.500	0,4	53,0	2 x 60	MW22HA-002
		F 90-A	69 <sup>1</sup>	2 x 12,5	2 x CW 75 <sup>2</sup>	312,5	205	5.500	0,4	53,0	2 x 60	MW22HA-011
		F 90-A	69	2 x 12,5	2 x CW 75 <sup>2</sup>	625	205	4.450	0,7	53,0	2 x 60	MW22HA-003
		F 90-A	69 <sup>1</sup>	2 x 12,5	2 x CW 75 <sup>2</sup>	312,5	205	4.450	0,7	53,0	2 x 60	MW22HA-012
	RC2	F 90-A	69	2 x 12,5	2 x CW 75 <sup>2</sup>	625	205	5.500	0,4	53,0	2 x 60	MW22HA-006
	RC2	F 90-A	69	2 x 12,5	2 x CW 75 <sup>2</sup>	625	205	4.450	0,7	53,0	2 x 60	MW22HA-007
	RC3	F 90-A	69 <sup>1</sup>	2 x 12,5	2 x CW 75 <sup>2</sup>	312,5	205	5.500	0,4	53,0	2 x 60	MW22HA-013
	RC3	F 90-A	69 <sup>1</sup>	2 x 12,5	2 x CW 75 <sup>2</sup>	312,5	205	4.450	0,7	53,0	2 x 60	MW22HA-014
			70	2 x 12,5	2 x CW 100 <sup>2</sup>	312,5	255	6.150	0,7	57,0	2 x 80	MW22HA-017
		F 90-A	70	2 x 12,5	2 x CW 100 <sup>2</sup>	625	255	6.000	0,7	54,0	2 x 80	MW22HA-004
		F 90-A	70	2 x 12,5	2 x CW 100 <sup>2</sup>	312,5	255	6.000	0,7	57,0	2 x 80	MW22HA-015
	RC2	F 90-A	70	2 x 12,5	2 x CW 100 <sup>2</sup>	625	255	6.000	0,7	54,0	2 x 80	MW22HA-008
	RC3		70	2 x 12,5	2 x CW 100 <sup>2</sup>	312,5	255	6.150	0,7	57,0	2 x 80	MW22HA-018
	RC3	F 90-A	70	2 x 12,5	2 x CW 100 <sup>2</sup>	312,5	255	6.000	0,7	57,0	2 x 80	MW22HA-016
W1-I		F 90-A	65	2 x 12,5	2 x CW 50 <sup>2</sup>	625	155	4.000	0,7	53,0	2 x 40	MW22HA-022
W1-I		F 90-A	65	2 x 12,5	2 x CW 50 <sup>2</sup>	312,5	155	4.000	0,7	53,0	2 x 40	MW22HA-021

<sup>1</sup> Wert interpoliert.  
<sup>2</sup> verbunden

**Hinweise****Details**

Details erreichen Sie über Eingabe des Web-Codes auf [rigips.de/systemsuche](http://rigips.de/systemsuche)

Feuchte- schutz	Einbruch- hemmung	Brand- schutz	Schall- schutz R <sub>w</sub> dB	Beplankung je Wandseite mm	RigiProfil	Achs- abstand a mm	Wand- dicke mm	Wand- höhe mm	Konsol- last kN/m	Wand- gewicht kg/m <sup>2</sup>	Dämmst. Dicke mm	Web-Code rigips.de
W1-I	RC2	F 90-A	65	2 x 12,5	2 x CW 50 <sup>2</sup>	625	155	4.000	0,7	54,0	2 x 40	MW22HA-023
W1-I	RC3	F 90-A	65	2 x 12,5	2 x CW 50 <sup>2</sup>	312,5	155	4.000	0,7	53,0	2 x 40	MW22HA-024
W1-I		F 90-A	69	2 x 12,5	2 x CW 75 <sup>2</sup>	625	205	5.500	0,4	53,0	2 x 60	MW22HA-026
W1-I		F 90-A	69 <sup>1</sup>	2 x 12,5	2 x CW 75 <sup>2</sup>	312,5	205	5.500	0,4	53,0	2 x 60	MW22HA-025
W1-I		F 90-A	69	2 x 12,5	2 x CW 75 <sup>2</sup>	625	205	4.450	0,7	53,0	2 x 60	MW22HA-028
W1-I		F 90-A	69 <sup>1</sup>	2 x 12,5	2 x CW 75 <sup>2</sup>	312,5	205	4.450	0,7	57,0	2 x 60	MW22HA-027
W1-I	RC2	F 90-A	69	2 x 12,5	2 x CW 75 <sup>2</sup>	625	205	5.500	0,4	53,0	2 x 60	MW22HA-029
W1-I	RC2	F 90-A	69	2 x 12,5	2 x CW 75 <sup>2</sup>	625	205	4.450	0,7	53,0	2 x 60	MW22HA-030
W1-I	RC3	F 90-A	69 <sup>1</sup>	2 x 12,5	2 x CW 75 <sup>2</sup>	312,5	205	5.500	0,4	53,0	2 x 60	MW22HA-031
W1-I	RC3	F 90-A	69 <sup>1</sup>	2 x 12,5	2 x CW 75 <sup>2</sup>	312,5	205	4.450	0,7	53,0	2 x 60	MW22HA-032
W1-I			70	2 x 12,5	2 x CW 100 <sup>2</sup>	312,5	255	6.150	0,7	57,0	2 x 80	MW22HA-019
W1-I		F 90-A	70	2 x 12,5	2 x CW 100 <sup>2</sup>	625	255	6.000	0,7	54,0	2 x 80	MW22HA-034
W1-I		F 90-A	70	2 x 12,5	2 x CW 100 <sup>2</sup>	312,5	255	6.000	0,7	57,0	2 x 80	MW22HA-033
W1-I	RC2	F 90-A	70	2 x 12,5	2 x CW 100 <sup>2</sup>	625	255	6.000	0,7	54,0	2 x 80	MW22HA-035
W1-I	RC3		70	2 x 12,5	2 x CW 100 <sup>2</sup>	312,5	255	6.150	0,7	57,0	2 x 80	MW22HA-020
W1-I	RC3	F 90-A	70	2 x 12,5	2 x CW 100 <sup>2</sup>	312,5	255	6.000	0,7	57,0	2 x 80	MW22HA-036

<sup>1</sup> Wert interpoliert.

<sup>2</sup> verbunden

## Hinweise

## Details

Details erreichen Sie über  
Eingabe des Web-Codes auf  
[rigips.de/systemsuche](https://rigips.de/systemsuche)