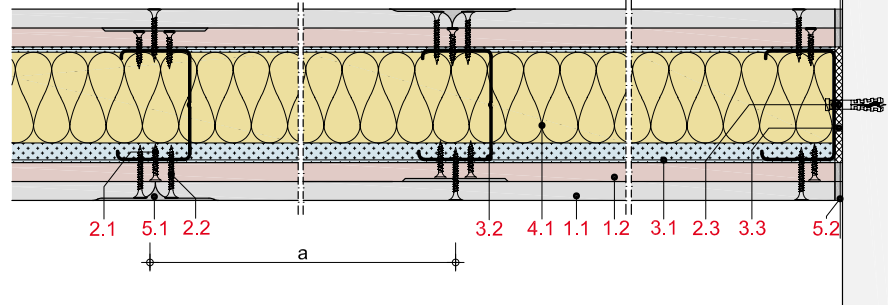
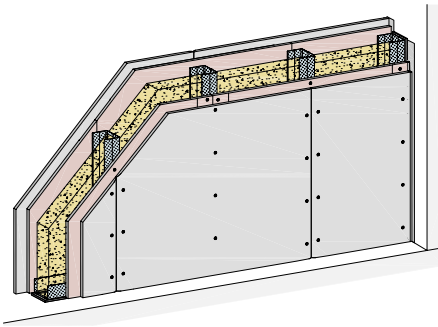


MW12HARB

Metall-Einfachständerwände 2-lagig beplankt

Rigips Habito; Rigips Bauplatte RB; Rigips Habito imprägniert; Rigips Bauplatte RBI**Max. Systemeigenschaften**

Schallschutz (R_w)	60 dB
Brandschutz	F 30-A
Wandhöhe	10.350 mm
Wanddicke	200 mm
Gewicht/m ²	53,0 kg

Systemaufbau

- 1.1** Rigips Habito; Rigips Habito imprägniert
- 1.2** Rigips Bauplatte RB; Rigips Bauplatte RBI
- 2.1** Rigips Habito Schnellbauschraube
- 2.3** z. B. Rigips Nageldübel; z. B. Rigips Ankernagel
- 3.1** RigiProfil MultiTec UW
- 3.2** RigiProfil MultiTec CW
- 3.3** Rigips Anschlussdichtung Filz – einseitig selbstklebend
- 4.1** z. B. Isover Akustic TP oder TF
- 5.1** z. B. VARIO Fugenspachtel; VARIO 30 Fugenspachtel; ProMix Plus; ProMix Airless; SUPER Fugenfüller
- 5.2** Rigips TrennFix
- 5.3** Rigips Glasfaserbewehrungsstreifen

Nachweise

Schallschutz
M 6030-12
TGM-VA AB 12435
Z-15/084/A034

Brandschutz
P-3956/1013-MPA BS
GA-2018/054
GA-2022/065
GS 3.2/15-146-1

Wandhöhen
P-1402/354/12-MPA BS und berechnete Werte.
GS 3.2/15-146-1

Hinweis: Gewichtsangaben ohne Dämmstoff. Verspachtelung gemäß Verarbeitungsrichtlinie, 5.3 nach Anforderung. Bei Brandschutzanforderungen: Hohlraumdämmung der Baustoffklasse A verwenden. Die max. Wandhöhen gelten für Einbaubereich 2, sofern nicht anders angegeben.

Systemvarianten

Feuchte-schutz	Brand-schutz	Schall-schutz R_w dB	Beplankung je Wandseite mm	RigiProfil	Achs-abstand a mm	Wand-dicke mm	Wand-höhe mm	Wand-gewicht kg/m ²	Dämmst. Dicke mm	Web-Code rigips.de
	F 30-A	56	12,5 + 12,5	CW 50	625	100	4.000	52,0	40	MW12HARB-001
		58	12,5 + 12,5	CW 75	625	125	5.050	52,0	60	MW12HARB-006
	F 30-A	58	12,5 + 12,5	CW 75	625	125	5.000	52,0	60	MW12HARB-002
	F 30-A	60	12,5 + 12,5	CW 100	625	150	7.150	53,0	80	MW12HARB-003
	F 30-A	60 ¹	12,5 + 12,5	CW 125	625	175	9.050	53,0	100	MW12HARB-004
		60 ¹	12,5 + 12,5	CW 150	625	200	10.350	53,0	120	MW12HARB-007
	F 30-A	60 ¹	12,5 + 12,5	CW 150	625	200	9.050	53,0	120	MW12HARB-005
W1-I	F 30-A	56	12,5 + 12,5	CW 50	625	100	4.000	52,0	40	MW12HARB-010
W1-I		58	12,5 + 12,5	CW 75	625	125	5.050	52,0	60	MW12HARB-008
W1-I	F 30-A	58	12,5 + 12,5	CW 75	625	125	5.000	52,0	60	MW12HARB-011
W1-I	F 30-A	60	12,5 + 12,5	CW 100	625	150	7.150	53,0	80	MW12HARB-012
W1-I	F 30-A	60 ¹	12,5 + 12,5	CW 125	625	175	9.050	53,0	100	MW12HARB-013
W1-I		60 ¹	12,5 + 12,5	CW 150	625	200	10.350	53,0	120	MW12HARB-009
W1-I	F 30-A	60 ¹	12,5 + 12,5	CW 150	625	200	9.050	53,0	120	MW12HARB-014

¹ Wert abgeleitet.

Hinweise**Details**

Details erreichen Sie über Eingabe des Web-Codes auf rigips.de/systemsuche