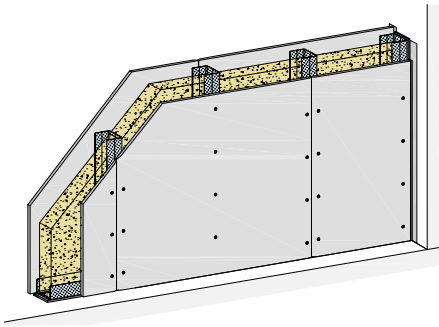
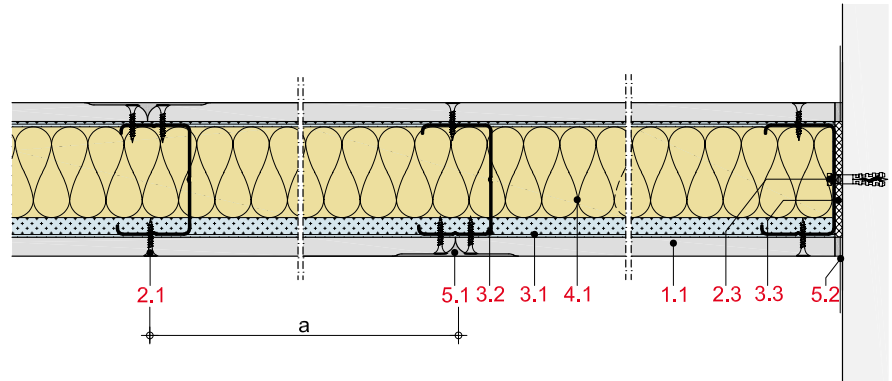


**MW11RF**
**Metall-Einfachständerwände 1-lagig beplankt**  
**Rigips Feuerschutzplatte RF; Rigips Feuerschutzplatte RFI**
**Max. Systemeigenschaften**

Schallschutz ( $R_w$ )	<b>51 dB</b>
Brandschutz	<b>F 30-A</b>
Wandhöhe	<b>8.200 mm</b>
Wanddicke	<b>175 mm</b>
Gewicht/m <sup>2</sup>	<b>24,0 kg</b>

**Systemaufbau**

- 1.1** Rigips Feuerschutzplatte RF; Rigips Feuerschutzplatte RFI
- 2.1** Rigips Schnellbauschraube TN
- 2.3** z. B. Rigips Nageldübel; z. B. Rigips Ankernagel
- 3.1** RigiProfil MultiTec UW
- 3.2** RigiProfil MultiTec CW
- 3.3** Rigips Anschlussdichtung Filz – einseitig selbstklebend
- 4.1** z. B. Isover Akustic TP oder TF
- 5.1** z. B. VARIO Fugenspachtel; VARIO imprägniert; VARIO 30 Fugenspachtel; ProMix Plus; ProMix Airless; SUPER Fugenfüller
- 5.2** Rigips TrennFix
- 5.3** Rigips Glasfaserbewehrungsstreifen; Rigips Papierbewehrungsstreifen

**Nachweise**

- Schallschutz**  
3854 (Anl. 0030)  
TGM-VA AB 12757
- Brandschutz**  
P-3956/1013-MPA BS  
GA-2018/054  
GA-2022/065  
GS 3.2/15-146-1  
Z-19.32-2149
- Wandhöhen**  
(1104/948/23)-Hir und berechnete Werte  
1402/354/12-MPA BS

**Hinweis:** Gewichtsangaben ohne Dämmstoff. Verspachtelung gemäß Verarbeitungsrichtlinie, 5.3 nach Anforderung. Bei Brandschutzanforderungen: Hohlraumdämmung der Baustoffklasse A verwenden. Die max. Wandhöhen gelten für Einbaubereich 2, sofern nicht anders angegeben.

**Systemvarianten**

Feuchte-schutz	Brand-schutz	Schall-schutz $R_w$ dB	Beplankung je Wandseite mm	RigiProfil	Achs-abstand a mm	Wand-dicke mm	Wand-höhe mm	EB	Wand-gewicht kg/m <sup>2</sup>	Dämmst. Dicke mm	Dämmst. Rohdichte kg/m <sup>3</sup>	Web-Code rigips.de
	F 30-A	45	1 x 12,5	CW 50	625	75	3.150	1	23,0	40		MW11RF-001
	F 30-A	48	1 x 12,5	CW 75	625	100	4.000	2	23,0	60		MW11RF-002
		51	1 x 12,5	CW 100	625	125	5.100	2	23,0	80		MW11RF-009
	F 30-A	51	1 x 12,5	CW 100	625	125	5.000	2	23,0	80		MW11RF-003
	F 30-A	51	1 x 12,5	CW 100	625	125	5.100	2	23,0	80	28	MW11RF-004
		51 <sup>1</sup>	1 x 12,5	CW 125	625	150	6.650	2	24,0	80		MW11RF-010
	F 30-A	51 <sup>1</sup>	1 x 12,5	CW 125	625	150	5.000	2	24,0	80		MW11RF-005
	F 30-A	51 <sup>1</sup>	1 x 12,5	CW 125	625	150	6.650	2	24,0	100	28	MW11RF-006
		51 <sup>1</sup>	1 x 12,5	CW 150	625	175	8.200	2	24,0	80		MW11RF-011
	F 30-A	51 <sup>1</sup>	1 x 12,5	CW 150	625	175	5.000	2	24,0	80		MW11RF-007
	F 30-A	51 <sup>1</sup>	1 x 12,5	CW 150	625	175	7.000	2	24,0	120	28	MW11RF-008
W1-I	F 30-A	45	1 x 12,5	CW 50	625	75	3.150	1	23,0	40		MW11RF-012
W1-I	F 30-A	48	1 x 12,5	CW 75	625	100	4.000	2	23,0	60		MW11RF-013
W1-I		51	1 x 12,5	CW 100	625	125	5.100	2	23,0	80		MW11RF-020
W1-I	F 30-A	51	1 x 12,5	CW 100	625	125	5.000	2	23,0	80		MW11RF-014
W1-I	F 30-A	51	1 x 12,5	CW 100	625	125	5.100	2	23,0	80	28	MW11RF-015
W1-I		51 <sup>1</sup>	1 x 12,5	CW 125	625	150	6.650	2	24,0	80		MW11RF-021
W1-I	F 30-A	51 <sup>1</sup>	1 x 12,5	CW 125	625	150	5.000	2	24,0	80		MW11RF-016
W1-I	F 30-A	51 <sup>1</sup>	1 x 12,5	CW 125	625	150	6.650	2	24,0	100	28	MW11RF-017
W1-I		51 <sup>1</sup>	1 x 12,5	CW 150	625	175	8.200	2	24,0	80		MW11RF-022

<sup>1</sup> Wert abgeleitet.

**Hinweise****Details**

Details erreichen Sie über Eingabe des Web-Codes auf [rigips.de/systemsuche](http://rigips.de/systemsuche)

Feuchte- schutz	Brand- schutz	Schall- schutz R <sub>w</sub> dB	Beplankung je Wandseite mm	RigiProfil	Achs- abstand a mm	Wand- dicke mm	Wand- höhe mm	EB	Wand- gewicht kg/m <sup>2</sup>	Dämmst. Dicke mm	Dämmst. Rohdichte kg/m <sup>3</sup>	Web-Code rigips.de
W1-I	F 30-A	51 <sup>1</sup>	1 x 12,5	CW 150	625	175	5.000	2	24,0	80		MW11RF-018
W1-I	F 30-A	51 <sup>1</sup>	1 x 12,5	CW 150	625	175	7.000	2	24,0	120	28	MW11RF-019

<sup>1</sup> Wert abgeleitet.

Hinweise

Details

Details erreichen Sie über  
Eingabe des Web-Codes auf  
[rigips.de/systemsuche](https://rigips.de/systemsuche)