



Nr. 03/21 23.03.2021

# RIGIDUR® Kompakt

## Rigidur® H Gipsfaserplatte – Die Holzbau-Alternative zu OSB

### Rigidur H Gipsfaserplatte für den Holzbau, die schnelle und sichere Alternative zu OSB

Stellen Sie jetzt auf die Gipsfaserplatte Rigidur H um und erfüllen termingerecht Ihre Bauaufgabe, denn unsere Beplankungsmaterialien sind zu festen Preisen und garantierten Lieferbedingungen verfügbar.

Alle technischen Anforderungen können mit Rigidur, der bewährten Gipsfaserplatte, sicher erfüllt werden.

- Statisch zugelassene Beplankung
- Wind- und luftdicht nach DIN 4108-7
- Nicht brennbar, hoch schalldämmend
- Problemlos wie OSB zu verklammern
- Glatte, harte Oberfläche
- Baubiologisch empfohlen

### Viel mehr als OSB und jederzeit verfügbar

#### Statik

Bemessungswert der Wandscheibentragfähigkeit nach EC5 + NAD 2013 im Vergleich:

Bemessungswert F <sub>v</sub> , R <sub>d</sub>	OSB/3 15,0 mm	Rigidur H 12,5 mm	Rigidur H 15,0 mm
Beidseitig	13,7 kN	14,7 kN	14,7 kN
Einseitig	6,9 kN	5,8 kN	7,3 kN

Werte für Tafelbreite 1.250 mm, Höhe 2.750 mm, Klammer 1,5 mm, Rippenbreite 60 mm, Abstand 625 mm

Alle Details können Sie mit Ihren Ansprechpartnern vor Ort klären:

[rigips.de/kontakte/ansprechpartner-vor-ort](https://rigips.de/kontakte/ansprechpartner-vor-ort)



#### Brandschutz

- Nicht brennbar, Klasse A2-s1,d0 nach DIN EN 13501-1
- Feuerwiderstandsklasse in F 30 bis F 90 nachgewiesen

#### Schallschutz

- Durch hohe Masse extrem gute Schalldämmung in Außenwänden: Rw-Wert von 71 dB bei Kombination mit Außenverkleidung (Holzschalung/Holzweichfaser) und Innenverkleidung (Vorsatzschale)

#### Raumklima

- Baubiologisch empfohlener Baustoff
- Luftfeuchte ausgleichend wie Lehmputz (nachgewiesen)
- Durch die Masse besonders temperaturnausgleichend (hohes Wärmespeichervermögen)

#### Objekt: Seniorenzentrum am Saaleufer, Bad Bocklet

**Bauherr:** BB Immobilien GmbH & Co. KG, Koppenmühle, Burkhardroth-Gefäll

**Planer:** Bauplanung Klaus Markard Burkhardroth

**Verarbeiter:** Wolf-Haus GmbH Koppenmühle, Burkhardroth-Gefäll

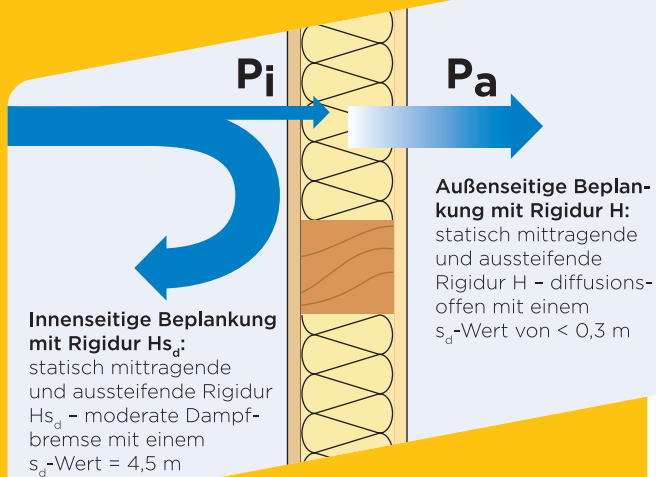
**Foto:** Behrendt & Rausch Fotografie GbR, Kottenheim



Rigidur® H Gipsfaserplatte –  
 Die Holzbau-Alternative zu OSB

### Diffusionsoffene Außenwandkonstruktionen

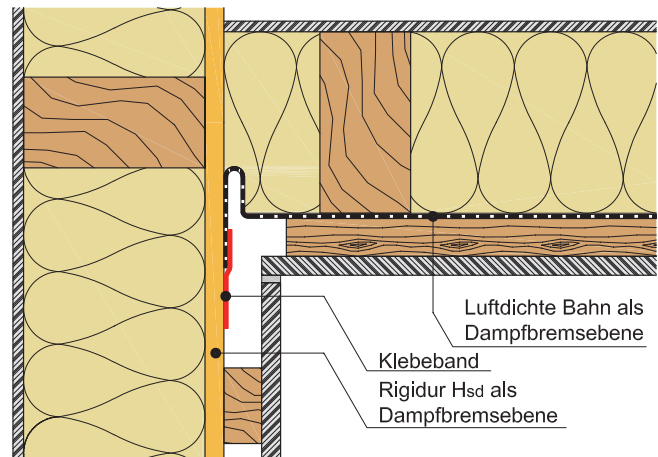
Für diffusionsoffene Außenwandkonstruktionen kann auf der Innenseite eine Platte mit dampfbremsender Eigenschaft notwendig werden. Hier bietet sich die Rigidur H<sub>d</sub> mit einem s<sub>d</sub>-Wert von ca. 4,5 m an. Alle anderen Eigenschaften, wie etwa in den Bereichen Statik, Brand- und Schallschutz, entsprechen der Rigidur H.



### Besonderheiten

Rigidur H<sub>d</sub> hat keine auf der Rückseite aufgeschichtete Folie, sondern eine Funktionsschicht auf der Vorderseite. Damit kann der luftdichte Anschluss mithilfe von Klebebändern erstellt werden. Es erfolgt somit keine Unterbrechung der dampfbremsenden Ebene bei Anschlüssen.

### Bauteilanschluss einer luftdichten Bahn an eine Rigidur H<sub>d</sub> Platte mit Klebeband



### Rigidur® H 12,5 und 15



Längskante	SK
Breite [mm]	1.245 / 1.249
Länge [mm]	2.500 - 3.000
Dicke [mm]	12,5 / 15,0
Gewicht [kg/m <sup>2</sup> ]	16,3 / 19,4



#### Produktbeschreibung:

Homogene Gipsfaserplatte gem. DIN EN 15283-2, Typ GF-C1-I-W2 mit scharfer Kante (SK).  
 Vorgrundierte, glatte und extrem harte Oberfläche.

### Rigidur® H AK 12,5 und 15



Längskante	AK
Breite [mm]	1.249
Länge [mm]	2.500 - 3.000
Dicke [mm]	12,5 / 15,0
Gewicht [kg/m <sup>2</sup> ]	16,3 / 19,4



**Produktbeschreibung:** Homogene Gipsfaserplatte gem. DIN EN 15283-2, Typ GF-C1-I-W2 mit abgeflachter Kante (AK).  
 Vorgrundierte, glatte und extrem harte Oberfläche.

### Rigidur® H<sub>d</sub> 12,5 und 15



Längskante	SK
Breite [mm]	1.249
Länge [mm]	2.500 - 3.000
Dicke [mm]	12,5 / 15,0
Gewicht [kg/m <sup>2</sup> ]	16,3 / 19,4

**Produktbeschreibung:** Homogene Gipsfaserplatte mit scharfer Kante (SK). Vorgrundierte, glatte und extrem harte Oberfläche. Mit dampfbremsender Eigenschaft.