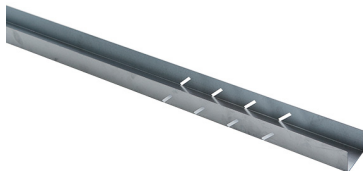






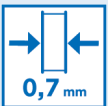

Produktdatenblatt

Rigips Türsturzprofil 50



Produktbeschreibung: Profil aus Stahlblech nach DIN EN 10346. Materialtoleranzen nach DIN EN 10143.

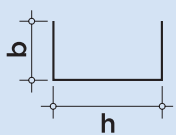
Anwendungsbereich: Türsturzprofil zum Einbau zwischen CW- oder UA-Profilen in Gipsplattensystemen. Für Bauöffnungsmaße: 645 mm, 770 mm, 895 mm und 1.020 mm.

					
Oberfläche glatt	Korrosionsschutz	Anwendung Innenraum	Baustoffklasse	Blechdicke	Lagerung

Technische Daten

Verwendung

Rigips Türsturzprofile dienen zur Erstellung von Türöffnungen in leichten Trennwänden. Die Profile verfügen über Vorstanzen für standardisierte Bauöffnungsmaße. Vor Montage erfolgt lediglich ein schräges Einscheiden der Flansche an den betreffenden Vorstanzen und das Umbiegen der jeweiligen Enden.

Parameter	Zeichen	Wert	Einheit	Zeichnung
Abmessungen				
Blechdicke	t	0,7	mm	
Steghöhe	h	50,0	mm	
	Nennmaß	50	mm	
Flanschbreite	b	39,8	mm	
	Nennmaß	40	mm	
Länge	l	1.300	mm	
Bauöffnungsmaß		645 / 770 / 895 / 1.020	mm	

Die Angaben in dieser Druckschrift basieren auf unseren derzeitigen technischen Kenntnissen und Erfahrungen. Sie befreien den Verarbeiter wegen der Fülle möglicher Einflüsse bei der Verarbeitung und Anwendung unserer Produkte nicht von eigenen Prüfungen und Versuchen und stellen nur allgemeine Richtlinien dar. Eine rechtlich verbindliche Zusicherung bestimmter Eigenschaften oder der Eignung für einen konkreten Einsatzzweck kann hieraus nicht abgeleitet werden. Etwaige Schutzrechte sowie bestehende Gesetze und Bestimmungen sind vom Verarbeiter stets in eigener Verantwortung zu beachten. Änderungen, die dem technischen Fortschritt dienen, behalten wir uns vor.

Produktdatenblatt

Rigips Türsturzprofil 50

Parameter	Zeichen	Wert	Einheit	Nachweis
Material				
Materialart		Stahlblech verzinkt		
Werkstoff		DX51D+Z (Werkstoff Nr. 1.0226)		
Korrosionsschutz		verzinkt		DIN EN 14195
Oberfläche		Glatt		
Typ				
Typ		U/40/50/40		DIN 18182-1
Baustoffklasse				
Brandverhalten		A1		DIN EN 13501-1
Hinweise				
Lagerung		Trocken Belüftet		
Lagerfähigkeit		Unbegrenzt		
Lieferform		Gemäß Lieferprogramm/ Preisliste		
Abfallentsorgungsschlüssel		17 04 05		

Die in diesem Produktdatenblatt aufgeführten Werte geben ausschließlich die Leistungskennwerte der Produkte wieder. Rigips-Systeme verfügen darüber hinausgehend über bauphysikalische und statische Eigenschaften, welche Sie unserer System-Dokumentation (z. B. Planen und Bauen) entnehmen können.

Die Angaben in dieser Druckschrift basieren auf unseren derzeitigen technischen Kenntnissen und Erfahrungen. Sie befreien den Verarbeiter wegen der Fülle möglicher Einflüsse bei der Verarbeitung und Anwendung unserer Produkte nicht von eigenen Prüfungen und Versuchen und stellen nur allgemeine Richtlinien dar. Eine rechtlich verbindliche Zusicherung bestimmter Eigenschaften oder der Eignung für einen konkreten Einsatzzweck kann hieraus nicht abgeleitet werden. Etwaige Schutzrechte sowie bestehende Gesetze und Bestimmungen sind vom Verarbeiter stets in eigener Verantwortung zu beachten. Änderungen, die dem technischen Fortschritt dienen, behalten wir uns vor.