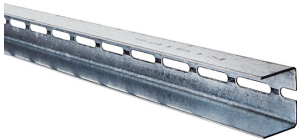








Produktdatenblatt

Rigips Aussteifungsprofil RiDuce UA 50-2

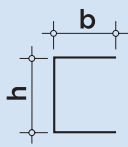


Produktbeschreibung: Profil nach DIN 18182-1 / DIN EN 14195 aus CO₂-reduziertem Stahlblech nach DIN EN 10346. Materialtoleranzen nach DIN EN 10143.

Anwendungsbereich: Für die Erstellung von verstärkten, klimafreundlichen Unterkonstruktionen in Gipsplattensystemen z. B. bei der Erstellung von verstärkten Türöffnungen.

					
Oberfläche glatt	Korrosionsschutz	Anwendung Innenraum	Baustoffklasse	Blechdicke	Lagerung

Technische Daten

Parameter	Zeichen	Wert	Einheit	Zeichnung
Abmessungen				
Blechdicke	t	2	mm	
Steghöhe	h	48,8	mm	
	Nennmaß	50	mm	
Flanschbreite	b	39,0	mm	
	Nennmaß	40	mm	
Profil Kennwert	I_{yy}	101.616	mm ⁴	

Parameter	Zeichen	Wert	Einheit	Nachweis
Material				
Materialart		Stahlblech verzinkt		DIN EN 10346
Werkstoff		DX51D+Z (Werkstoff Nr. 1.0226)		
Korrosionsschutz		zweiseitig 100 g/m ² (Z100)		DIN EN 14195
Oberfläche		Glatt		

Die Angaben in dieser Druckschrift basieren auf unseren derzeitigen technischen Kenntnissen und Erfahrungen. Sie befreien den Verarbeiter wegen der Fülle möglicher Einflüsse bei der Verarbeitung und Anwendung unserer Produkte nicht von eigenen Prüfungen und Versuchen und stellen nur allgemeine Richtlinien dar. Eine rechtlich verbindliche Zusicherung bestimmter Eigenschaften oder der Eignung für einen konkreten Einsatzzweck kann hieraus nicht abgeleitet werden. Etwaige Schutzrechte sowie bestehende Gesetze und Bestimmungen sind vom Verarbeiter stets in eigener Verantwortung zu beachten. Änderungen, die dem technischen Fortschritt dienen, behalten wir uns vor.

Produktdatenblatt

Rigips Aussteifungsprofil RiDuce UA 50-2

Parameter	Zeichen	Wert	Einheit	Nachweis
Typisierung				
Typ		U/40/50/40		DIN 18182-1
Baustoffklasse				
Brandverhalten		A1		DIN EN 13501-1
Hinweise				
Abfallentsorgungsschlüssel		17 04 05		

Die in diesem Produktdatenblatt aufgeführten Werte geben ausschließlich die Leistungskennwerte der Produkte wieder. Rigips-Systeme verfügen darüber hinausgehend über bauphysikalische und statische Eigenschaften, welche Sie unserer System-Dokumentation (z. B. Planen und Bauen) entnehmen können.

Die Angaben in dieser Druckschrift basieren auf unseren derzeitigen technischen Kenntnissen und Erfahrungen. Sie befreien den Verarbeiter wegen der Fülle möglicher Einflüsse bei der Verarbeitung und Anwendung unserer Produkte nicht von eigenen Prüfungen und Versuchen und stellen nur allgemeine Richtlinien dar. Eine rechtlich verbindliche Zusicherung bestimmter Eigenschaften oder der Eignung für einen konkreten Einsatzzweck kann hieraus nicht abgeleitet werden. Etwaige Schutzrechte sowie bestehende Gesetze und Bestimmungen sind vom Verarbeiter stets in eigener Verantwortung zu beachten. Änderungen, die dem technischen Fortschritt dienen, behalten wir uns vor.