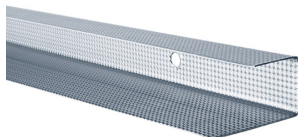








Produktdatenblatt

RigiProfil MultiTec UD 28 ungleichschenkelig



Produktbeschreibung: Profil aus Stahlblech nach DIN EN 10346. Materialtoleranzen nach DIN EN 10143.

Anwendungsbereich: Zur Erstellung von gleitenden Anschlüssen in Deckenkonstruktionen mit Gipsplattensystemen.

| | | | | | |
|--|--|--|--|--|--|
|  |  |  |  |  |  |
| Oberfläche MultiTec | Korrosions- schutz Z100 | Anwendung Innenraum | Baustoffklasse A1 | Blechdicke 0,6 mm | Lagerung |

Technische Daten

| Parameter | Zeichen | Wert | Einheit | Zeichnung |
|---|---------|-------|---------|---|
| Abmessungen | | | | |
| Blechdicke | t | 0,6 | mm |  |
| Steghöhe | h | 28,5 | mm | |
| | Nennmaß | 28 | mm | |
| Flanschbreite | b | 27,0 | mm | |
| | x | 45,0 | mm | |
| Länge (Informationen zu Zuschnitten und weiteren Abmessungen siehe Lieferprogramm) | l | 3.000 | mm | |

| Parameter | Zeichen | Wert | Einheit | Nachweis |
|------------------|---------|--------------------------------|---------|--------------|
| Material | | | | |
| Materialart | | Stahlblech verzinkt | | DIN EN 10346 |
| Werkstoff | | DX51D+Z (Werkstoff Nr. 1.0226) | | |
| Korrosionsschutz | | Z100 | | DIN EN 14195 |
| Oberfläche | | MultiTec-Struktur | | |

Die Angaben in dieser Druckschrift basieren auf unseren derzeitigen technischen Kenntnissen und Erfahrungen. Sie befreien den Verarbeiter wegen der Fülle möglicher Einflüsse bei der Verarbeitung und Anwendung unserer Produkte nicht von eigenen Prüfungen und Versuchen und stellen nur allgemeine Richtlinien dar. Eine rechtlich verbindliche Zusicherung bestimmter Eigenschaften oder der Eignung für einen konkreten Einsatzzweck kann hieraus nicht abgeleitet werden. Etwaige Schutzrechte sowie bestehende Gesetze und Bestimmungen sind vom Verarbeiter stets in eigener Verantwortung zu beachten. Änderungen, die dem technischen Fortschritt dienen, behalten wir uns vor.

Produktdatenblatt

RigiProfil MultiTec UD 28 ungleichschenkelig

| Parameter | Zeichen | Wert | Einheit | Nachweis |
|----------------------------|---------|--|---------|----------------|
| Baustoffklasse | | | | |
| Brandverhalten | | A1 | | DIN EN 13501-1 |
| Sonstiges | | | | |
| Ergänzender Hinweis | | RigiProfil MultiTec ist europäisch patentiert (Nr. EP 3 017 120) | | |
| Hinweise | | | | |
| Lagerung | | Trocken Flach und eben Belüftet | | |
| Lagerfähigkeit | | Unbegrenzt | | |
| Lieferform | | Gemäß Preisliste | | |
| Abfallentsorgungsschlüssel | | 17 04 05 | | |

Die in diesem Produktdatenblatt aufgeführten Werte geben ausschließlich die Leistungskennwerte der Produkte wieder. Rigips-Systeme verfügen darüber hinausgehend über bauphysikalische und statische Eigenschaften, welche Sie unserer System-Dokumentation (z. B. Planen und Bauen) entnehmen können.

Die Angaben in dieser Druckschrift basieren auf unseren derzeitigen technischen Kenntnissen und Erfahrungen. Sie befreien den Verarbeiter wegen der Fülle möglicher Einflüsse bei der Verarbeitung und Anwendung unserer Produkte nicht von eigenen Prüfungen und Versuchen und stellen nur allgemeine Richtlinien dar. Eine rechtlich verbindliche Zusicherung bestimmter Eigenschaften oder der Eignung für einen konkreten Einsatzzweck kann hieraus nicht abgeleitet werden. Etwaige Schutzrechte sowie bestehende Gesetze und Bestimmungen sind vom Verarbeiter stets in eigener Verantwortung zu beachten. Änderungen, die dem technischen Fortschritt dienen, behalten wir uns vor.