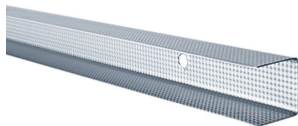






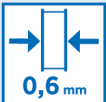

Produktdatenblatt

RigiProfil MultiTec RiDuce UD 28



Produktbeschreibung: Profil nach DIN 18182-1 / DIN EN 14195 aus CO₂-reduziertem Stahlblech nach DIN EN 10346. Materialtoleranzen nach DIN EN 10143.

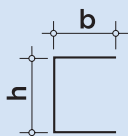
Anwendungsbereich: Zur Erstellung von klimafreundlichen Unterkonstruktionen in Gipsplattensystemen z. B. beim Anschluss von Decken an Wände

					
Oberfläche MultiTec	Korrosionsschutz Z100	Anwendung Innenraum	Baustoffklasse A1	Blechdicke 0,6 mm	Lagerung

Technische Daten

Verwendung

RigiProfil MultiTec UD 28 ist das besonders leistungsfähige Systemprofil von Rigips, das zur Erstellung von Anschlüssen in Deckenkonstruktionen mit Gipsplattensystemen dient. Besonderes Merkmal von RigiProfil ist die besondere MultiTec-Oberflächenstruktur, die vielfältige Vorteile bietet. RigiProfil MultiTec UD 28 Anschlussprofile entsprechen den Vorgaben der DIN 18182-1 sowie der DIN EN 14195 und werden aus weichen unlegierten Stählen der Sorte DX51D+Z (Werkstoff Nr. 1.0226) mittels Kaltverformung gefertigt. Der Steg der Profile ist mit Löchern versehen, um einfache Verankerung am Untergrund vornehmen zu können.

Parameter	Zeichen	Wert	Einheit	Zeichnung
Abmessungen				
Blechdicke	t	0,6	mm	
Steghöhe	h	285,0	mm	
	Nennmaß	28	mm	
Flanschbreite	b	27,0	mm	
	Nennmaß	27	mm	

Die Angaben in dieser Druckschrift basieren auf unseren derzeitigen technischen Kenntnissen und Erfahrungen. Sie befreien den Verarbeiter wegen der Fülle möglicher Einflüsse bei der Verarbeitung und Anwendung unserer Produkte nicht von eigenen Prüfungen und Versuchen und stellen nur allgemeine Richtlinien dar. Eine rechtlich verbindliche Zusicherung bestimmter Eigenschaften oder der Eignung für einen konkreten Einsatzzweck kann hieraus nicht abgeleitet werden. Etwaige Schutzrechte sowie bestehende Gesetze und Bestimmungen sind vom Verarbeiter stets in eigener Verantwortung zu beachten. Änderungen, die dem technischen Fortschritt dienen, behalten wir uns vor.

Produktdatenblatt

RigiProfil MultiTec RiDuce UD 28

Parameter	Zeichen	Wert	Einheit	Nachweis
Material				
Materialart		Stahlblech verzinkt		DIN EN 10346
Werkstoff		DX51D+Z (Werkstoff Nr. 1.0226)		
Korrosionsschutz		zweiseitig 100 g/m ² (Z100)		DIN EN 14195
Oberfläche		MultiTec-Struktur		
Baustoffklasse				
Brandverhalten		A1		DIN EN 13501-1
Hinweise				
Abfallentsorgungsschlüssel		17 04 05		

Die in diesem Produktdatenblatt aufgeführten Werte geben ausschließlich die Leistungskennwerte der Produkte wieder. Rigips-Systeme verfügen darüber hinausgehend über bauphysikalische und statische Eigenschaften, welche Sie unserer System-Dokumentation (z. B. Planen und Bauen) entnehmen können.

Die Angaben in dieser Druckschrift basieren auf unseren derzeitigen technischen Kenntnissen und Erfahrungen. Sie befreien den Verarbeiter wegen der Fülle möglicher Einflüsse bei der Verarbeitung und Anwendung unserer Produkte nicht von eigenen Prüfungen und Versuchen und stellen nur allgemeine Richtlinien dar. Eine rechtlich verbindliche Zusicherung bestimmter Eigenschaften oder der Eignung für einen konkreten Einsatzzweck kann hieraus nicht abgeleitet werden. Etwaige Schutzrechte sowie bestehende Gesetze und Bestimmungen sind vom Verarbeiter stets in eigener Verantwortung zu beachten. Änderungen, die dem technischen Fortschritt dienen, behalten wir uns vor.