

Rigidur®-Preisliste

Gültig ab 5. Februar 2024 – 1. Auflage

Rigidur® Gipsfaserplatten und Zubehör
Rigidur® Boden und Zubehör
Ansetzbinder, Spachtelmassen und Zubehör
Logistik, Sonderleistungen, Sonderverpackungen

Du hast
für alles die
Lösung
#RigipsFürAlles



Rigidur® Gipsfaserplatten. Hart - glatt - einlagig ... und noch vieles mehr!

Wer clever baut, baut mit Rigidur!
Intelligente Lösungen für Wand, Decke und Boden

Vorteile, auf die Sie bauen können:

- **Maximale Wirtschaftlichkeit**
bereits eine einlagige Ausführung erfüllt Feuer-, Schall- und Brandschutzanforderungen
- **Hohe Sicherheit**
geprüfte Eignung für Statik und Stabilität, zugelassen für erdbebensicheres Bauen
- **Garantierte Zeitersparnis**
extrem glatte und geschlossene Oberfläche ermöglicht Folgebeschichtungen ohne vorherige Oberflächenbehandlung
- **Problemlose Lastenbefestigung**
Schränke, Bilder oder Regale werden mit einfachen Schrauben leicht und sicher angebracht
- **Optimales Raumklima**
Zertifiziert als wohngesunder Baustoff
- **Herausragender Schall- und Trittschallschutz**
in Wand- und Bodenkonstruktionen optimal gegen Lärm geschützt

Individuelle Beratung

Durch unsere Fachberatung erhalten Sie unser umfassendes Know-how und eine persönliche Beratung bei der Planung und Ausführung anspruchsvoller Bauprojekte.
rigidur.de

 **RIGIDUR**®

Inhaltsverzeichnis

Rigips Service **5 - 11**

Deutschlandweit erreichbar	6
Bestell- und Lieferservice	7
Lieferservice	7
Serviceleistungen rund um Verpackungen und Paletten	9
Sicherheit im Transportbereich	10
Reklamationsbearbeitung und Produktmängel	10
Hinweise zum Lieferservice	11

1

Rigidur® Gipsfaserplatten und Zubehör **13 - 29**

1.1 Rigidur H Gipsfaserplatten	14
1.2 Rigidur H Spezial-Gipsfaserplatten	22
1.3 Rigidur Zubehör	26

2

Rigidur® Boden und Zubehör **31 - 41**

2.1 Rigidur Estrichelemente	32
2.2 Rigidur Dachbodenelemente	37
2.3 Rigidur Boden Zubehör	39

3

Ansetzbinder, Spachtelmassen und Zubehör **43 - 55**

3.1 Grundierungen, Haftbrücken	45
3.2 Ansetzbinder	46
3.3 Spachtelmassen - Pulverprodukte	47
3.4 Fertigspachtelmassen	48
3.5 Kantenschutz und Zubehör	49
3.6 Fugentechnik	53
3.7 Abschluss- und Eckschutzprofile	54
3.8 Rigips Spachtelmassen für Rigidur Gipsfaserplatten	55

4

Logistik, Sonderleistungen, Sonderverpackungen **57 - 61**

4.1 Sonderzuschnitte Rigidur H	58
4.2 Mehrwegpaletten	58
4.3 Sonderverpackungen	59
4.4 Kleinlieferungen	60
4.5 Kranlogistik	61



 Rigips Information

In der vorliegenden Broschüre wird jedes Produkt mit einer bildlichen Darstellung ergänzt. Im Einzelfall kann es zu kleinen Abweichungen zwischen dem in der vorliegenden Broschüre gezeigten Produktbild und dem gelieferten Produkt kommen. Dieser Sachverhalt stellt keinen Mangel bzw. technische Einschränkung dar.

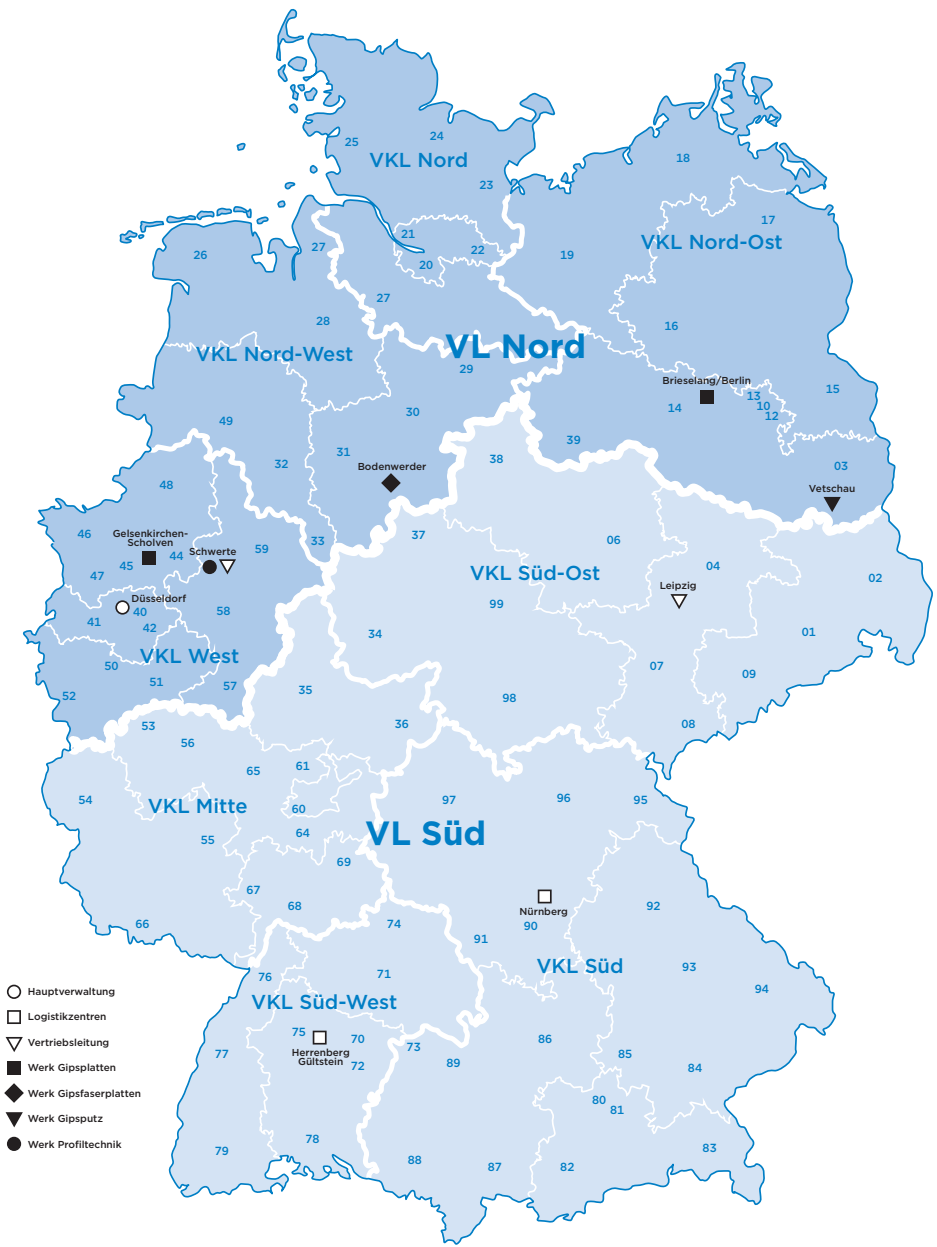


Rigips® Service

Service für Sie	6 - 12
Deutschlandweit erreichbar	6
Bestell- und Lieferservice	7
Lieferservice	7
Serviceleistungen rund um Verpackungen und Paletten	9
Sicherheit im Transportbereich	10
Reklamationsbearbeitung und Produktmängel	10
Hinweise zum Lieferservice	11

Deutschlandweit erreichbar

Vertriebszentren		
SAINT-GOBAIN RIGIPS GmbH An der Silberkuhle 17 58239 Schwerte Telefon + 49 (0) 2304 936213 Telefax + 49 (0) 2304 936234	SAINT-GOBAIN RIGIPS GmbH Fuggerstr. 1 04158 Leipzig Telefon + 49 (0) 341 520110 Telefax + 49 (0) 341 5201122	
Kundenservice	Kontakt	Telefonischer Beratungsservice
Kundenservicezentrum SAINT-GOBAIN RIGIPS GmbH Feldhauser Str. 261 45896 Gelsenkirchen Telefon ¹⁾ : 0209 36 03-777 Montag – Donnerstag: 7:30 – 17:00 Uhr Freitag: 7:30 – 15:00 Uhr ¹⁾ Keine technische Beratung unter dieser Nummer Weitere Infos unter: rigips.de/kontakt	VKL Nord VertriebNord@rigips.de VKL Nord-West VertriebNord@rigips.de VKL Nord-Ost VertriebOst@rigips.de VKL West VertriebMitte@rigips.de VKL Mitte VertriebSued@rigips.de VKL Süd-Ost VertriebOst@rigips.de VKL Süd-West VertriebSued@rigips.de VKL Süd VertriebSued@rigips.de	Premium-Fachberatung exklusiv für Partner Telefon ²⁾ : 0621 501 209 0 Eine Nummer für alle Fachberatungen zu Hochbau- und Trockenbauthemen Fachberatung Trockenbau Telefon ³⁾ : 0900 377 634 7 Montag – Donnerstag: 7:30 – 15:30 Uhr Freitag: 7:30 – 14:30 Uhr ²⁾ Normale Telefongebühren für registrierte Rigips Partner ³⁾ 1,49 €/Minute aus dem deutschen Festnetz, bei Mobilfunk-Anrufern abhängig vom Netzbetreiber und Tarif



Bestell- und Lieferservice

Unsere freundlichen und versierten Mitarbeiter/innen unterstützen Sie gerne rund um Ihre Anliegen und helfen Ihnen bei der fristgemäßen Durchführung Ihrer Bestellungen. Sie erreichen unser Kundenservicezentrum innerhalb der angegebenen Servicezeiten (siehe Seite 6).



Lieferservice

RIGIPS hält eine Vielzahl von Produkten an den verschiedenen Standorten bereit. Die Verfügbarkeit der Produkte ist mit einem Lieferservice gekennzeichnet.

LS
1
2
3

Für Produkte mit dem Lieferservice 1 beträgt die Lieferzeit bei Eingang der Bestellung bis 10:00 Uhr zwei Werktage.

Produkte die einen Lieferservice 2 aufweisen, werden nach drei bzw. fünf Werktagen angeliefert.

Die Angabe des Lieferservices bei Rigips-Produkten gilt bei Anlieferung der Ware. Bei Abholung der Produkte an einem Rigips-Standort ist die zeitliche Verfügbarkeit gesondert zu erfragen und zu vereinbaren. Es besteht in diesen Fällen kein Anspruch auf Unterschreitung der Lieferservices. Bitte beachten Sie auch die in den Preislistenkapiteln gesondert gekennzeichneten Produkte, die nur auf Anfrage zu erhalten sind. Detaillierte Informationen zum Lieferservice entnehmen Sie den Lieferserviceangaben auf Seite 11.

Die Frachtfreiliefermenge beträgt 8 to oder 4.000 € Netto-Warenwert. Bei Unterschreitung der Menge oder des Warenwertes erheben wir eine Servicepauschale pro Auftrag. Siehe Kapitel 4 - Logistik, Sonderleistungen, Sonderverpackungen.

Selbstverständlich sind wir bestrebt, die gewünschten Liefertermine fristgerecht einzuhalten. Trotz größter Sorgfalt bei Disposition und Frachtbeauftragung kann es zu Lieferverzögerungen, z.B. durch höhere Gewalt, kommen.

Auftragsbestätigung

Eine Eingangsbestätigung jeder neuen Bestellung kann, wenn gewünscht, gefaxt werden. Bitte überprüfen Sie alle Bestätigungen und melden Sie Fehler an unser Kundenservicezentrum.

Sendungsverfolgung und Lieferavis

Die Sendungsverfolgung und Lieferavis für noch mehr Planungssicherheit: Mit diesem neuen Service kann sich der Trockenbau-Fachhandel jederzeit und ganz einfach auf der Website von RIGIPS über den Status bevorstehender Anlieferungen informieren.

Auch wird das zeitnahe Eintreffen der Bestellung - auf Wunsch - automatisch per Push-Nachricht mit einer E-Mail oder SMS angekündigt. Auf diese Weise können Händler ihre Kunden optimal bei der Baustellenlogistik vor Ort unterstützen.

[Sprechen Sie uns an](#) oder hier direkt zur [Sendungsverfolgung](#).





Kranbestellungen

Wir liefern Ihnen die Ware direkt dorthin, wo Sie sie verarbeiten. Hierfür bieten wir Ihnen einen Kranservice, der vom eben-erdigen Entladen bis zur Lieferung in die passende Etage reicht.

Um dies reibungslos zu gewährleisten, sollten Kranbestellungen einen ausreichenden Vorlauf haben.

Kurzfristige Bestellungen sind grundsätzlich im Vorfeld mit RIGIPS abzustimmen. Wir prüfen jede Anfrage individuell, um Ihre Wünsche bestmöglich zu erfüllen.

Baustellenbelieferung

Auf Baustellen herrscht reger Betrieb, die Zeitfenster für Anlieferungen sind üblicherweise eng gesteckt. Für einen reibungslosen Ablauf bei Anlieferung auf der Baustelle bitten wir Sie Folgendes zu beachten:

- Bitte tragen Sie dafür Sorge, dass die Baustelle anzufahren, abgesperrt und besetzt ist.
- Kranentladung und sonstige Entladetätigkeiten (z. B. für Fremdmaterial) können nur im Rahmen der gesetzlichen Sozialvorschriften durchgeführt werden.
- Bitte haben Sie Verständnis, dass bei Verletzung dieser Vorschriften die Entladungsarbeiten abgelehnt werden können.
- Verkrantung von Fremdmaterial muss vorher avisiert werden und erfolgt auf Rechnung und Gefahr des Kunden.

Hochkranentladung / Horizontallogistik

Die Entladung per Kran ist bei der Bestellung explizit anzugeben und wird separat in Rechnung gestellt. Dabei wird von einer Entladezeit von 15 Minuten/Tonne ausgegangen. Detaillierte Informationen entnehmen Sie bitte der Seite 61. Eine objektspezifische Horizontallogistik bieten wir auf Anfrage an.

Sonderanfertigungen

Die in den Preislistenkapiteln gesondert gekennzeichneten Produkte, die nur auf Anfrage zu erhalten sind, sind vorab bezüglich Mindestabnahme, Lieferzeit und Preisen anzufragen. Ist der Auftrag erteilt, sind Änderungen mit Zusendung einer Auftragsbestätigung nicht mehr möglich. Die bestellte Menge und eine etwaige Mehrproduktion ist komplett abzunehmen. Bei Nichtabnahme wird der gesamte Auftragswert berechnet.

Ab dem 6. Werktag nach dem bestätigten Materialbereitstellungsdatum berechnen wir für die Vorhaltung der Lagerfläche und -zeit für die Sonderanfertigungen (LS 3/MTO) einen Betrag von 0,30 €/m² Lagerfläche und Tag. Die maximale Lagerdauer beträgt 2 Monate ab bestätigtem Bereitstellungsdatum. Nach Ablauf der vorgenannten maximalen Bereitstellungszeit wird die Sonderanfertigung einer anderen Verwendung zugeführt oder kostenpflichtig verschrottet.

Serviceleistungen rund um Verpackungen und Paletten

Sonderverpackungen

Preise für Sonderverpackungen, wie z.B. das Einbinden von Kanthölzern, Verpacken in Abdeckfolien oder verschiedene Paletten- bzw. Paketgrößen entnehmen Sie bitte dem Kapitel 4. Fragen hierzu beantwortet Ihnen gerne unser Kundenservicezentrum oder Ihr zuständiger Außendienstmitarbeiter.


Paletten

Die Auslieferung von Rigidur-Produkten erfolgt auf Euro- bzw. Pfandpaletten (GKPP). Die Pfandpaletten werden nach Rückgabe und Prüfung auf Wiederverwendbarkeit beurteilt und entsprechend gutgeschrieben abzüglich der in Kapitel 4.2 aufgeführten Servicegebühren.

Weitere Informationen finden Sie auf unserer Informationsseite „Palettenservice und Retouren“ unter: [palettenservice.pdf](#)

RIGIPS organisiert für Sie die Rückführung leerer Paletten zu den Werksstandorten. Durch die direkte Koordination mit den Spediteuren entlasten wir unsere Kunden.





Palettenrücklieferung

Kunde / Anschrift	<input type="text"/>	Kunden-Nr.	<input type="text"/>		
Bezeichnung / Anschrift	<input type="text"/>	Datumauftrag / Liefererschein	<input type="text"/>		
		Datum Auftrag	<input type="text"/>		
		Ansprechpartner RIGIPS	<input type="text"/>		
Abholung am	<input type="text"/>	in RIGIPS-Werk	<input type="text"/>	in Depot	<input type="text"/>
Anlieferung am	<input type="text"/>	in RIGIPS-Werk	<input type="text"/>	in Depot	<input type="text"/>
Kunde / Fahrer	Bezeichnung Kunde / Stock	Quantität Kunde / Stock	Schrottpalette Stock	Fremdpalette Stock	Gutschrift Kunde / Stock
Spezialitäten					
GKPP-Plaketten					
Kardibücher					
Fahrer / Werk	Gesamt ist Spezialwerk / Stock	Defekt Stock	Schrottpalette Stock	Fremdpalette Stock	Gutschrift Stock
Spezialitäten					
GKPP-Plaketten					
Kardibücher					
<input type="checkbox"/> keine Paletten gebraucht / Retouren		<input type="checkbox"/> Direkte Palettenrückgabe vom Kunden			
Aufnahmefahrer / Spedition	<input type="text"/>		Übergabe- und Bescheinigung Kunde		
Spedition	<input type="text"/>		Datum / Unterschrift Kunde / Name in Druckbuchstaben		
KFZ-Kennzeichen	<input type="text"/>				
Obernehmensbestätigung Spedition		Anlieferbestätigung Saint-Gobain RIGIPS GmbH			
Datum / Unterschrift Fahrer / Name in Druckbuchstaben		Datum / Unterschrift Fahrer / Name in Druckbuchstaben			

Rigips Information

Auftragsänderung

Die Möglichkeit einer Auftragsänderung ist abhängig von Material und Bearbeitungsstatus. Bei Änderungswünschen zu bereits übermittelten und eventuell bestätigten Aufträgen nehmen Sie bitte Kontakt mit den Mitarbeitern des Kundenservicezentrums auf.

Bitte haben Sie Verständnis, dass Änderungen oder Ergänzungen zum bestehenden Auftrag nur bis spätestens 12 Uhr am Vortag der Verladung möglich sind. Falls Änderungen zu einem späteren Zeitpunkt erfolgen, muss dies individuell angefragt und von RIGIPS bestätigt werden. In diesem Fall wird eine Änderungsgebühr von € 300,00 berechnet.

Für vorreservierte Kranfahrzeuge oder LKW mit Mitnahmestapler muss der Auftrag ebenfalls bis zu diesem Zeitpunkt vorliegen. Wir behalten uns ansonsten vor, das Fahrzeug anderweitig einzusetzen.

Auftragsstornierung

Bei Stornierung vorkommissionierter oder zur Verladung bereitgestellter Ware nach dem o. g. Zeitpunkt werden 25 % vom Rechnungswert als Stornogebühr fällig.

Zusätzlich werden die entstandenen Ausfallkosten des Spediteurs in voller Höhe in Rechnung gestellt. Dies gilt auch für Kundenkommissionen.

Palettenrückführung

Palettenrückführungen sind vor dem Rücktransport bei RIGIPS durch den Kunden anzumelden. Auf der Grundlage des Original-Palettenscheins, unter Angabe des Abholauftrages, werden die Paletten zu RIGIPS zurückgeführt. Palettenrücklieferungen sind an den Standorten, Gelsenkirchen-Scholven, Brieselang, Gültstein oder Nürnberg sowie nur in Verbindung mit einer Warenabholung möglich. Die Mindestrücknahmemenge beträgt 25 Paletten.

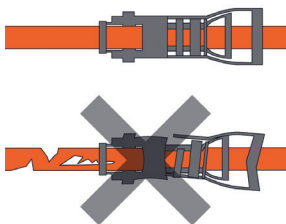
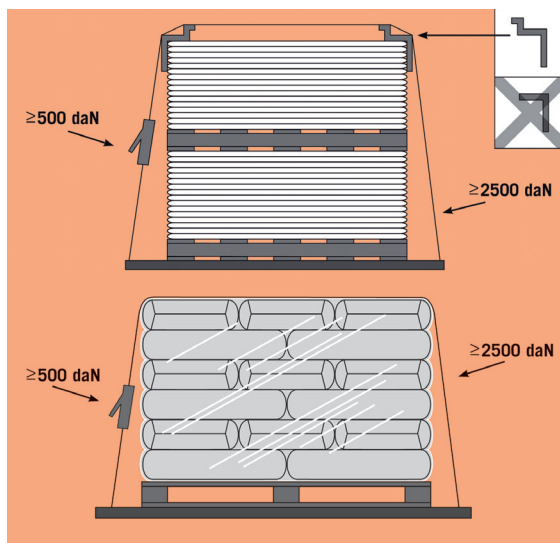
Eine Prüfung der Paletten nach Art, Qualität und Menge wird, vor der Übernahme der Paletten durch den beauftragten Transportdienstleister, gemeinsam mit dem Kunden vorgenommen.

Weitere Hinweise zum Thema Mehrwegpaletten entnehmen Sie der Seite 58.



! Rigips Hinweis

- Sicherheitsweste und -schuhe gehören zur persönlichen Schutzausrüstung (PSA) und sind auf dem Gelände unserer Werke PFLICHT!
- Während der Be- und Entladung besteht Helmpflicht.
- Führen Sie geeignete Mittel zur Ladungssicherung wie Gurte (mind. 16 Stück à 2.500 daN), die blauen Rigips Kantenschutzwinkel und Ratschen mit 500 daN Vorspannkraft mit.



Sicherheit im Transportbereich

Abholung und Ladungssicherung

Sicherheit ist für uns gelebte Firmenkultur und beinhaltet eine Verantwortung für die Menschen, die täglich mit und für uns arbeiten. Deshalb achten wir darauf, dass abholende Frachtunternehmen die geltenden Bestimmungen zur Ladungssicherung beachten. Sind die Voraussetzungen für eine sichere Verladung und Befestigung nicht gegeben, ist RIGIPS berechtigt, die Verladung zu verweigern. Darüber hinaus sind die in den Standorten geltenden Sicherheitsstandards zu beachten. Entsprechende Informationstafeln / -plakate in unseren Werken weisen auf die einzuhaltenden gesetzlichen und firmeninternen Sicherheitsrichtlinien hin.

Wir bitten Sie dringend, diesen bei Ihren Aufenthalten auf unseren Werksgeländen Folge zu leisten. Helfen Sie uns, damit wir unser wichtiges Anliegen – den Schutz Ihrer Gesundheit und Sicherheit – jeden Tag aufs Neue mit Leben füllen können.

Reklamationsbearbeitung und Produktmängel

Bitte beachten Sie, dass wir Reklamationen für beschädigtes Material oder unvollständige Lieferungen nur annehmen können, wenn diese auf dem Lieferschein vermerkt sind und spätestens 5 Tage nach Erhalt der Ware angezeigt werden.

Für die Beurteilung von Qualitätsreklamationen behält sich RIGIPS die Begutachtung des beanstandeten Materials vor Ort sowie die Entnahme von Mustern vor, um eigene Prüfungen durchführen zu können.

Rückführung

In Abstimmung mit dem Kundenservicezentrum können Waren zurückgenommen werden wenn:

- Angezeigte Qualitätsmängel geprüft werden müssen.
- RIGIPS das falsche Material geliefert hat.

Bei Reklamationen wenden Sie sich bitte umgehend an Ihren Außendienst oder das Kundenservicezentrum.

Hinweise zum Lieferservice

Die in dieser Preisliste enthaltenen Artikel sind jeweils mit einem Lieferservice gekennzeichnet.

Aus den unten dargestellten Tabellen der jeweiligen Lieferservice-Übersichten sind die Produktsortimente und Lieferzeiten im Detail zu entnehmen.

- Lieferservice 1** (hellblaue Farbhinterlegung)
- Lieferservice 2** (hellgraue Farbhinterlegung)
- Lieferservice 3** (dunkelgraue Farbhinterlegung)

1 Lieferservice 1

Produktsortiment	Standort und Lieferzeit					Bei Bestelleingang
	Bodenwerder	Brieselang	Gültstein	Nürnberg	Scholven	
Rigidur Gipsfaserplatten, Rigidur Estrichelemente	2 Werktage	2 Werktage	2 Werktage	2 Werktage	2 Werktage	bis 10 Uhr
Ansetzbinder, Spachtelmassen	2 Werktage	2 Werktage	2 Werktage	2 Werktage	2 Werktage	bis 10 Uhr

* gilt für Lager- und Baustellenbelieferung

Hinweis: Der Bestelleingang für kommissionsrelevante Ware (ungleich einer Palette) ist bis 10:00 Uhr am Vortag der Verladung erforderlich.

2 Lieferservice 2

Produktsortiment	Standort und Lieferzeit					Bei Bestelleingang
	Bodenwerder	Brieselang	Gültstein	Nürnberg	Scholven	
Rigidur Gipsfaserplatten, Rigidur Estrichelemente	3 Werktage	3 Werktage	5 Werktage	5 Werktage	3 Werktage	bis 10 Uhr
Ansetzbinder, Spachtelmassen	3 Werktage	3 Werktage	5 Werktage	5 Werktage	3 Werktage	bis 10 Uhr

* gilt für Lager- und Baustellenbelieferung

Hinweis: Der Bestelleingang für kommissionsrelevante Ware (ungleich einer Palette) ist bis 10:00 Uhr am Vortag der Verladung erforderlich.

3 Lieferservice 3

Diese Produkte sind nur auf Anfrage zu erhalten

Hinweis: Bei Lieferung von mehreren Produkten mit unterschiedlichen Lieferservices ist das Produkt mit der längsten Lieferzeit zur Berechnung des Liefertermins anzusetzen.
Bei Selbstabholung besteht kein Anspruch auf Unterschreitung der Lieferservices.



Hinweis: Bei frostgefährdeten Produkten ist bei entsprechender Witterung folgendes zu beachten:

- Auslieferung von einzelnen Paletten mit Thermohauben, kommissionierte Ware mit Thermofolie.
- Auslieferung Monozüge mit frostgefährdeter Ware mit Thermozygen. Achtung: Nur rückseitig zu entladen!
- Auslieferung ab Werk nur von Montag – Donnerstag. Verlängerte Lieferzeiten möglich!
- Gefahrenübergang incl. Schutz der frostgefährdeten Produkte bei Selbstabholern ab der Verladung. Thermohauben werden nicht von RIGIPS ausgegeben.

Bei außergewöhnlich tiefen Temperaturen erfolgt keine Auslieferung. Information erfolgt im Rahmen der Bestellung.



Rigidur® Gipsfaserplatten Hart - Glatt - Stark

- **Harte Platte**
schützt vor Beschädigungen der Wände bei Einbau und Nutzung
- **Glatte Oberfläche**
spart das vollflächige Über-
spachteln der Wände
- **Starkes System**
erlaubt einlagige, tragende
Konstruktionen und eine Lasten-
befestigung ohne Bohren und
Dübel

1 Rigidur® Gipsfaserplatten und Zubehör

1.1

Rigidur® H Gipsfaserplatten

14 - 21

Rigidur H 10 Kleinformat	14
Rigidur H 10 in Spachtelfugentechnik - Großformatplatte	14
Rigidur H 10 in Klebefugentechnik - Großformatplatte	15
Rigidur H 12,5 Kleinformat	16
Rigidur H 12,5 in Spachtelfugentechnik - Großformatplatte	16
Rigidur H 12,5 in Klebefugentechnik - Großformatplatte	17
Rigidur H AK 12,5 - Großformatplatte	18
Rigidur H 15 Kleinformat	19
Rigidur H 15 in Klebefugentechnik - Großformatplatte	19
Rigidur H AK 15 - Großformatplatte	20
Rigidur H 18 - Großformatplatte	21

1.2

Rigidur® H Spezial-Gipsfaserplatten

22 - 25

Rigidur H s _d 12,5 - Großformatplatte	22
Rigidur H Activ'Air 12,5 in Spachtelfugentechnik	23
Rigidur H Activ'Air 12,5 AK - Großformatplatte	24
Rigidur H Marine 10 - Großformatplatte	25
Rigidur H Marine 12,5 - Großformatplatte	25

1.3

Rigidur® Zubehör

26 - 29

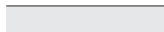
Rigidur Nature Line Fugenkleber	26
Rigidur Fugenkleber	26
Rigidur Fugenkleber (Schlauchbeutel)	26
Rigips ReadyMix Pistole	27
Rigips ReadyMix Adapter	27
Rigips Gitterbewehrungsstreifen - selbstklebend	28
Rigidur Gewebeband	28
Rigidur Fix Schnellbauschraube	29
Rigidur Fix Schnellbauschraube (mit Bohrspitze)	29

1 Rigidur® Gipsfaserplatten und Zubehör

1.1 Rigidur H Gipsfaserplatten



Rigidur H 10 Kleinformat



Produktbeschreibung: Homogene Gipsfaserplatte mit scharfer Kante (SK). Vorgrundierte, glatte und extrem harte Oberfläche.



Längskante	SK
Breite [mm]	1.000
Dicke [mm]	10,0
Gewicht [kg/m ²]	12,2

Anwendungsbereich: Für robuste Wand- und Deckensysteme mit Brandschutz- und Schallschutzanforderungen.

LS	EAN Palette	Artikel-Nr.	Länge [mm]	Stück	Pro Palette		Preis	
					[m ²]	[kg]	Einheit	€/Einheit
1	4002806947776	5200450884	1.500	70	105,0	1.303,00	m ²	11,90



Rigidur H 10 in Spachtelfugentechnik - Großformatplatte



Produktbeschreibung: Homogene Gipsfaserplatte mit scharfer Kante (SK). Vorgrundierte, glatte und extrem harte Oberfläche.



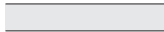
Längskante	SK
Breite [mm]	1.245
Dicke [mm]	10,0
Gewicht [kg/m ²]	12,2

Anwendungsbereich: Für robuste Wand- und Deckensysteme mit Brandschutz- und Schallschutzanforderungen.

LS	EAN Palette	Artikel-Nr.	Länge [mm]	Stück	Pro Palette		Preis	
					[m ²]	[kg]	Einheit	€/Einheit
2	4002806947738	5200451463	2.000	50	124,5	1.550,90	m ²	11,90
3	4002806947332	5200457571	2.500	50	155,6	1.939,69	m ²	11,90
3	4002806950660	5200450838	3.000	40	149,0	1.863,80	m ²	11,90



Rigidur H 10 in Klebefugentechnik - Großformatplatte



Produktbeschreibung: Homogene Gipsfaserplatte mit scharfer Kante (SK). Vorgrundierte, glatte und extrem harte Oberfläche.

Längskante	SK
Breite [mm]	1.249
Dicke [mm]	10,0
Gewicht [kg/m ²]	12,2

Anwendungsbereich: Für robuste Wand- und Deckensysteme mit Brandschutz- und Schallschutzanforderungen.

LS	EAN Palette	Artikel-Nr.	Länge [mm]	Pro Palette			Preis	
				Stück	[m ²]	[kg]	Einheit	€/Einheit
2	4002806947141	5200458840	2.000	50	124,9	1.555,78	m ²	11,90
2	4002806947455	5200457339	2.500	50	156,1	1.945,79	m ²	11,90
3	4002806946892	5200461113	3.000	40	149,9	1.874,54	m ²	11,90

Rigidur-Systemkomponenten

VARIO Fugenspachtel	Rigidur/Nature Line Fugenkleber	Schlauchbeutel/ Rigips ReadyMix Pistole	Rigidur Gewebeband	Rigidur Fix SBS Rigidur Fix SBS (Bohrspitze)



Rigidur H 12,5 Kleinformat



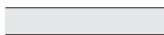
Produktbeschreibung: Homogene Gipsfaserplatte mit scharfer Kante (SK). Vorgrundierte, glatte und extrem harte Oberfläche.

Längskante	SK
Breite [mm]	1.000
Dicke [mm]	12,5
Gewicht [kg/m ²]	15,8

Anwendungsbereich: Für robuste Wand- und Deckensysteme mit Brandschutz- und Schallschutzerfordernissen.

LS	EAN Palette	Artikel-Nr.	Länge [mm]	Stück	Pro Palette		Preis	
					[m ²]	[kg]	Einheit	€/Einheit
1	4002806948643	5200444428	1.500	60	90,0	1.444,00	m ²	14,60

Rigidur H 12,5 in Spachtelfugentechnik - Großformatplatte



Produktbeschreibung: Homogene Gipsfaserplatte mit scharfer Kante (SK). Vorgrundierte, glatte und extrem harte Oberfläche. Alle Kennwerte zur Bemessung im Holzbau sind in der ETA 08/0147 hinterlegt und stehen auf der Homepage von www.rigips.de zur Verfügung.

Längskante	SK
Breite [mm]	1.245
Dicke [mm]	12,5
Gewicht [kg/m ²]	15,8

Anwendungsbereich: Für robuste Wand- und Deckensysteme mit Brandschutz- und Schallschutzerfordernissen. Raumhohe Platten zur Beplankung von tragenden Wänden im Holzrahmenbau und Fertighausbau.

LS	EAN Palette	Artikel-Nr.	Länge [mm]	Stück	Pro Palette		Preis	
					[m ²]	[kg]	Einheit	€/Einheit
2	4002806941385	5200452189	2.000	40	99,6	1.605,68	m ²	14,60
2	4002806892151	5200774769	2.000	16	39,8	661,47	m ²	14,60
2	4002806948674	5200444405	2.500	40	124,5	2.008,10	m ²	14,60
2	4002806948667	5200444408	2.750	30	102,7	1.667,82	m ²	14,60
2	4002806947844	5200450780	3.000	30	112,0	1.816,39	m ²	14,60



Rigidur H 12,5 in Klebefugentechnik - Großformatplatte



Produktbeschreibung: Homogene Gipsfaserplatte mit scharfer Kante (SK). Vorgrundierte, glatte und extrem harte Oberfläche. Alle Kennwerte zur Bemessung im Holzbau sind in der ETA 08/0147 hinterlegt und stehen auf der Homepage von www.rigips.de zur Verfügung.

Längskante	SK
Breite [mm]	1.249
Dicke [mm]	12,5
Gewicht [kg/m ²]	15,8

Anwendungsbereich: Für robuste Wand- und Deckensysteme mit Brandschutz- und Schallschutzanforderungen. Raumhohe Platten zur Beplankung von tragenden Wänden im Holzrahmenbau und Fertighausbau.

LS	EAN Palette	Artikel-Nr.	Länge [mm]	Pro Palette			Preis	
				Stück	[m ²]	[kg]	Einheit	€/Einheit
2	4002806941392	5200452191	2.000	40	99,9	1.610,74	m ²	14,60
2	4002806892144	5200774770	2.000	16	40,0	663,49	m ²	14,60
2	4002806947660	5200452192	2.500	40	124,9	2.014,42	m ²	14,60
2	4002806947653	5200452193	2.540	40	126,9	2.046,02	m ²	14,60
2	4002806947554	5200452240	2.610	40	130,4	2.099,32	m ²	14,60
2	4002806947196	5200458241	2.630	40	131,4	2.114,96	m ²	14,60
2	4002806947646	5200452194	2.750	30	103,0	1.673,03	m ²	14,60
2	4002806947639	5200452195	3.000	30	112,4	1.822,08	m ²	14,60

Rigidur-Systemkomponenten



VARIO
Fugenspachtel



Rigidur/Nature
Line Fugenkleber



Schlauchbeutel/
Rigips ReadyMix
Pistole



Rigidur
Gewebeband



Rigidur Fix SBS
Rigidur Fix SBS
(Bohrspitze)



Rigidur H AK 12,5 - Großformatplatte



Produktbeschreibung: Homogene Gipsfaserplatte mit abgeflichter Kante (AK). Vorgrundierte, glatte und extrem harte Oberfläche. Alle Kennwerte zur Bemessung im Holzbau sind in der ETA 08/0147 hinterlegt und stehen auf der Homepage von www.rigips.de zur Verfügung.

Längskante	AK
Breite [mm]	1.249
Dicke [mm]	12,5
Gewicht [kg/m ²]	15,8

Anwendungsbereich: Für robuste Wand- und Deckensysteme mit Brandschutz- und Schallschutzanforderungen. Raumhohe Platten zur Beplankung von tragenden Wänden im Holzrahmenbau und Fertighausbau.

LS	EAN Palette	Artikel-Nr.	Länge [mm]	Pro Palette			Preis	
				Stück	[m ²]	[kg]	Einheit	€/Einheit
2	4002806941606	5200458886	2.000	40	99,9	1.610,74	m ²	14,98
2	4002806892137	5200774771	2.000	16	40,0	663,49	m ²	14,98
3	4002806947226	5200458039	2.540	40	126,9	2.046,02	m ²	14,98
2	4002806947059	5200459637	2.750	30	103,0	1.673,03	m ²	14,98
2	4002806947172	5200458451	3.000	30	112,4	1.822,08	m ²	14,98

Rigidur-Systemkomponenten



VARIO
Fugenspachtel



Rigips
Gitterbewehrungsstreifen



Papierbewehrungsstreifen



Glasfaserbewehrungsstreifen



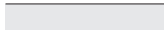
Rigidur
Gewebeband



Rigidur Fix SBS
Rigidur Fix SBS
(Bohrspitze)



Rigidur H 15 Kleinformat



Produktbeschreibung: Homogene Gipsfaserplatte mit scharfer Kante (SK). Vorgrundierte, glatte und extrem harte Oberfläche. Als kleinformatige Platte einfach zu transportieren und zu verarbeiten.



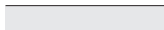
Längskante	SK
Breite [mm]	1.000
Dicke [mm]	15,0
Gewicht [kg/m ²]	18,6

Anwendungsbereich: Für robuste Wand- und Deckensysteme mit Brandschutz- und Schallschutzanforderungen.

LS	EAN Palette	Artikel-Nr.	Länge [mm]	Stück	Pro Palette		Preis	
					[m ²]	[kg]	Einheit	€/Einheit
2	4002806947301	5200457735	1.500	40	60,0	1.138,00	m ²	19,76



Rigidur H 15 in Klebefugentechnik - Großformatplatte



Produktbeschreibung: Homogene Gipsfaserplatte mit scharfer Kante (SK). Vorgrundierte, glatte und extrem harte Oberfläche. Alle Kennwerte zur Bemessung im Holzbau sind in der ETA 08/0147 hinterlegt und stehen auf der Homepage von www.rigips.de zur Verfügung.



Längskante	SK
Breite [mm]	1.249
Dicke [mm]	15,0
Gewicht [kg/m ²]	18,6

Anwendungsbereich: Für robuste Wand- und Deckensysteme mit Brandschutz- und Schallschutzanforderungen. Raumhohe Platten zur Beplankung von tragenden Wänden im Holzrahmenbau und Fertighausbau.

LS	EAN Palette	Artikel-Nr.	Länge [mm]	Stück	Pro Palette		Preis	
					[m ²]	[kg]	Einheit	€/Einheit
2	4002806948650	5200444410	2.000	30	74,9	1.425,88	m ²	19,76
2	4002806947622	5200452196	2.500	30	93,7	1.783,36	m ²	19,76
3	4002806947615	5200452197	2.540	30	95,2	1.811,24	m ²	19,76
2	4002806947608	5200452198	2.750	30	103,0	1.961,54	m ²	19,76
2	4002806947592	5200452199	3.000	24	89,9	1.718,66	m ²	19,76

Rigidur-Systemkomponenten

VARIO
Fugenspachtel

Rigidur/Nature
Line Fugenkleber

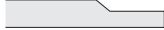
Schlauchbeutel/
Rigips ReadyMix
Pistole

Rigidur
Gewebeband

Rigidur Fix SBS
Rigidur Fix SBS
(Bohrspitze)



Rigidur H AK 15 - Großformatplatte



Produktbeschreibung: Homogene Gipsfaserplatte mit abgeflichter Kante (AK). Vorgrundierte, glatte und extrem harte Oberfläche. Alle Kennwerte zur Bemessung im Holzbau sind in der ETA 08/0147 hinterlegt und stehen auf der Homepage von www.rigips.de zur Verfügung.

Längskante	AK
Breite [mm]	1.249
Dicke [mm]	15,0
Gewicht [kg/m ²]	18,6

Anwendungsbereich: Für robuste Wand- und Deckensysteme mit Brandschutz- und Schallschutzanforderungen. Raumhohe Platten zur Beplankung von tragenden Wänden im Holzrahmenbau und Fertighausbau.

LS	EAN Palette	Artikel-Nr.	Länge [mm]	Pro Palette			Preis	
				Stück	[m ²]	[kg]	Einheit	€/Einheit
2	4002806946366	5200573825	2.000	30	77,9	1.481,68	m ²	20,14
2	4002806885276	5200462652	2.500	30	93,7	1.783,36	m ²	20,14
3	4002806885283	5200459560	2.540	30	95,2	1.811,10	m ²	20,14
2	4002806946854	5200461237	2.750	30	103,0	1.961,54	m ²	20,14
2	4002806885290	5200459709	3.000	24	89,9	1.718,70	m ²	20,14

Rigidur-Systemkomponenten



VARIO Fugenspachtel

Rigips Gitterbewehrungsstreifen

Papierbewehrungsstreifen

Glasfaserbewehrungsstreifen

Rigidur Gewebeband

Rigidur Fix SBS Rigidur Fix SBS (Bohrspitze)



Rigidur H 18 - Großformatplatte



Produktbeschreibung: Homogene Gipsfaserplatte mit scharfer Kante (SK). Vorgrundierte, glatte und extrem harte Oberfläche. Alle Kennwerte zur Bemessung im Holzbau sind in der ETA 08/0147 hinterlegt und stehen auf der Homepage von www.rigips.de zur Verfügung.

Längskante	SK
Breite [mm]	1.250
Dicke [mm]	18,0
Gewicht [kg/m ²]	22,1

Anwendungsbereich: Für robuste Wand- und Deckensysteme mit Brandschutz- und Schallschutzanforderungen. Raumhohe Platten zur Beplankung von tragenden Wänden im Holzrahmenbau und Fertighausbau.

LS	EAN Palette	Artikel-Nr.	Länge [mm]	Pro Palette			Preis	
				Stück	[m ²]	[kg]	Einheit	€/Einheit
3	4002806953760	5200819405	2.000	20	50,0	1.158,00	m ²	24,72
3	4002806887768	5200860149	3.000	20	75,0	1.710,50	m ²	24,72
2	4002806946786	5200461679	3.040	20	76,0	1.732,60	m ²	24,72

Hinweis: Weitere Längen auf Anfrage.

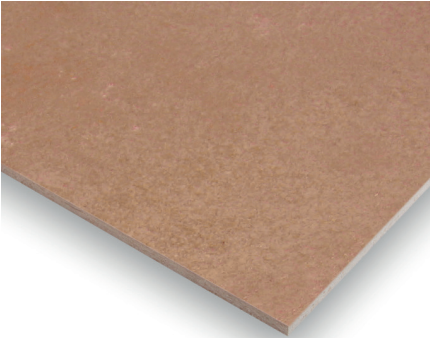
Rigidur-Systemkomponenten

				
VARIO Fugenspachtel	Rigidur/Nature Line Fugenkleber	Schlauchbeutel/ Rigips ReadyMix Pistole	Rigidur Gewebeband	Rigidur Fix SBS Rigidur Fix SBS (Bohrspitze)

1.2 Rigidur H Spezial-Gipsfaserplatten



Rigidur H s_d 12,5 - Großformatplatte



Längskante	SK
Breite [mm]	1.249
Dicke [mm]	12,5
Gewicht [kg/m ²]	14,2

Produktbeschreibung: Homogene Gipsfaserplatte mit scharfer Kante (SK). Speziell beschichtete Oberfläche. Mit dampfbremsender Eigenschaft. Kennwerte zur Bemessung im Holzbau sind in der ETA 08/0147 hinterlegt und stehen auf der Homepage von www.rigidur.de zur Verfügung.

Anwendungsbereich: Geeignet zur Herstellung von diffusionsoffenen Außenwandkonstruktionen aus Rigidur HGipsfaserplatten ohne zusätzliche Folie als statisch wirksame Beplankung mit Brandschutz- und Schallschutzanforderungen.

LS	EAN Palette	Artikel-Nr.	Länge [mm]	Pro Palette			Preis	
				Stück	[m ²]	[kg]	Einheit	€/Einheit
2	4002806947516	5200455495	2.750	30	103,0	1.505,17	m ²	19,65
2	4002806947509	5200455936	3.000	30	112,4	1.649,22	m ²	19,65

Hinweis: Weitere Längen auf Anfrage.

Rigidur-Systemkomponenten

VARIO Fugenspachtel	Rigidur/Nature Line Fugenkleber	Schlauchbeutel/ Rigips ReadyMix Pistole	Rigidur Gewebeband	Rigidur Fix SBS Rigidur Fix SBS (Bohrspitze)



Rigidur H Activ'Air 12,5 in Spachtelfugentechnik



Produktbeschreibung: Homogene Gipsfaserplatte mit scharfer Kante (SK) und mit Premium-Luftreinigungseffekt Activ'Air. Glatte und extrem harte Oberfläche. Alle Kennwerte zur Bemessung im Holzbau sind in der ETA 08/0147 hinterlegt und stehen auf www.rigips.de zur Verfügung.

Anwendungsbereich: Für robuste Wand- und Deckensysteme mit Brandschutz- und Schallschutzanforderungen. Raumhohe Platten zur Beplankung von tragenden Wänden im Holzrahmenbau und Fertighausbau.

Längskante	SK
Breite [mm]	1.245
Dicke [mm]	12,5
Gewicht [kg/m ²]	15,8

LS	EAN Palette	Artikel-Nr.	Länge [mm]	Stück	Pro Palette		Preis	
					[m ²]	[kg]	Einheit	€/Einheit
3	4002806884774	5200542781	2.000	40	99,6	1.605,68	m ²	17,32

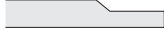
Hinweis: Weitere Längen auf Anfrage.

Rigidur-Systemkomponenten

VARIO Fugenspachtel	Rigidur/Nature Line Fugenkleber	Schlauchbeutel/ Rigips ReadyMix Pistole	Rigidur Gewebeband	Rigidur Fix SBS Rigidur Fix SBS (Bohrspitze)



Rigidur H Activ'Air 12,5 AK - Großformatplatte



Produktbeschreibung: Homogene Gipsfaserplatte mit abgeflachter Kante (AK) und mit Premium-Luftreinigungseffekt Activ'Air. Glatte und extrem harte Oberfläche. Alle Kennwerte zur Bemessung im Holzbau sind in der ETA 08/0147 hinterlegt und stehen auf www.rigips.de zur Verfügung.

Anwendungsbereich: Für robuste Wand- und Deckensysteme mit Brandschutz- und Schallschutzanforderungen. Raumhohe Platten zur Beplankung von tragenden Wänden im Holzrahmenbau und Fertighausbau.

Längskante	AK
Breite [mm]	1.249
Dicke [mm]	12,5
Gewicht [kg/m ²]	15,8

LS	EAN Palette	Artikel-Nr.	Länge [mm]	Pro Palette			Preis	
				Stück	[m ²]	[kg]	Einheit	€/Einheit
3	4002806884781	5200609412	2.000	40	99,9	1.610,74	m ²	17,71

Hinweis: Weitere Längen auf Anfrage.

Rigidur-Systemkomponenten

VARIO Fugenspachtel	Rigips Gitterbewehrungsstreifen	Papierbewehrungsstreifen	Glasfaserbewehrungsstreifen	Rigidur Gewebeband	Rigidur Fix SBS Rigidur Fix SBS (Bohrspitze)



Rigidur H Marine 10 - Großformatplatte



Produktbeschreibung: Homogene Gipsfaserplatte mit scharfer Kante (SK). Baustoffklasse A1. Vorgrundierte, glatte und extrem harte Oberfläche.
U.S. Coast Guard und notified body Zulassung Nr. 164.109/EC0736/107.088/EC0045.

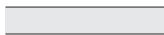
Längskante	SK
Breite [mm]	1.200
Dicke [mm]	10,0
Gewicht [kg/m ²]	12,2

Anwendungsbereich: Für robuste Wand- und Deckensysteme mit einem Maximum an Sicherheit im vorbeugenden Brandschutz. Zugelassen als Produkt für Brandschutz- und Schallschutzanforderungen im Schiffsausbau.

LS	EAN Palette	Artikel-Nr.	Länge [mm]	Stück	Pro Palette		Preis	
					[m ²]	[kg]	Einheit	€/Einheit
3	4002806950677	5200606235	2.000	50	120,0	1.496,00	m ²	17,19



Rigidur H Marine 12,5 - Großformatplatte



Produktbeschreibung: Homogene Gipsfaserplatte mit scharfer Kante (SK). Baustoffklasse A1. Vorgrundierte, glatte und extrem harte Oberfläche.
U.S. Coast Guard und notified body Zulassung Nr. 164.109/EC0736/107.088/EC0045.

Längskante	SK
Breite [mm]	1.200
Dicke [mm]	12,5
Gewicht [kg/m ²]	15,8

Anwendungsbereich: Für robuste Wand- und Deckensysteme mit einem Maximum an Sicherheit im vorbeugenden Brandschutz. Zugelassen als Produkt für Brandschutz- und Schallschutzanforderungen im Schiffsausbau.

LS	EAN Palette	Artikel-Nr.	Länge [mm]	Stück	Pro Palette		Preis	
					[m ²]	[kg]	Einheit	€/Einheit
3	4002806946298	5200606244	2.000	40	96,0	1.548,80	m ²	19,36

Rigidur-Systemkomponenten

VARIO
Fugenspachtel

Rigidur/Nature
Line Fugenkleber

Schlauchbeutel/
Rigips ReadyMix
Pistole

Rigidur
Gowebeband

Rigidur Fix SBS
Rigidur Fix SBS
(Bohrspitze)

1.3 Rigidur Zubehör



Rigidur Nature Line Fugenkleber



Produktbeschreibung: Pastöser, einkomponentiger Industrieklebstoff. Das Produkt ist kennzeichnungsfrei. Er ist baubiologisch unbedenklich und durch das IBR regelmäßig geprüft.

Anwendungsbereich: Zur Verklebung von Rigidur Gipsfaserplatten in Klebefugentechnik.

LS	EAN	Artikel-Nr.	Kartusche [ml]	Karton		Preis	
				Kartuschen	[kg]	Einheit	€/Einheit
1	4002806610342	5200453809	310	6	2,52	ST	21,19

Verbrauch: ca. 14 ml/m Fuge

Reichweite: ca. 25 m² bei Großformatplatten

Rigidur Fugenkleber



Produktbeschreibung: Pastöser, einkomponentiger, lösungsmittelfreier Fugenkleber auf Polyurethan-Basis.

Anwendungsbereich: Zur Verklebung von Rigidur Platten in Klebefugentechnik.

LS	EAN	Artikel-Nr.	Kartusche [ml]	Karton		Preis	
				Kartuschen	[kg]	Einheit	€/Einheit
1	4002806487661	5200448073	310	20	11,00	ST	15,11

Verbrauch: ca. 14 ml/m Fuge

Reichweite: ca. 25 m² bei Großformatplatten

Rigidur Fugenkleber (Schlauchbeutel)



Produktbeschreibung: Pastöser, einkomponentiger, lösungsmittelfreier Fugenkleber auf Polyurethan-Basis.

Anwendungsbereich: Zur Verklebung von Rigidur Platten in Klebefugentechnik.

LS	EAN	Artikel-Nr.	Schlauchbeutel [ml]	Karton		Preis	
				Schlauchbeutel	[kg]	Einheit	€/Einheit
2	4002806666707	5200454920	580	20	18,60	ST	20,73

Hinweis: Zur Verarbeitung des Rigidur Fugenklebers im Schlauchbeutel empfehlen wir die Rigips ReadyMix Pistole.

Verbrauch: ca. 14 ml/m Fuge

Reichweite: ca. 45 m² bei Großformatplatten

Rigips ReadyMix Pistole



Produktbeschreibung: Zubehör für Rigips ReadyMix-Set.

LS	EAN Stück	Artikel-Nr.	Beschreibung	Stück		Preis	
				Menge		Einheit	€/Einheit
2	4002806848813	5200575641	Pistole	1		ST	97,94

Rigips ReadyMix Adapter



Produktbeschreibung: Zubehör für Rigips ReadyMix-Set.

LS	EAN Beutel	Artikel-Nr.	Beschreibung	Beutel		Preis	
				Stück	[kg]	Einheit	€/Einheit
2	4002806848837	5200575644	Adapter	2	0,05	BT	5,70



Rigips Gitterbewehrungsstreifen - selbstklebend

Produktbeschreibung: Selbstklebender Gitterbewehrungsstreifen. Breite 48 mm.



Anwendungsbereich: Bewehrungsstreifen für die AK-Fugentechnik bei Rigidur-Gipsfaserplatten mit abgeflachten Kanten.

LS	EAN	Artikel-Nr.	Rolle		Karton		Preis	
			[m]	[kg]	Rollen	[kg]	Einheit	€/Einheit
1	4002806695929	5200455494	45	0,2	24	4,01	RO	14,14
2	4002806695912	5200455493	90	0,3	24	7,39	RO	23,22

Verbrauch: 0,8 m/m²



Rigidur Gewebeband

Produktbeschreibung: Spezielles, reißfestes Armierungsgewebe für Fugenbereiche bei Wand- und Deckenkonstruktionen. Breite 70 mm.



Anwendungsbereich: Zur Verbesserung der Rissicherheit von nachfolgenden Beschichtungen.

LS	EAN	Artikel-Nr.	Rolle		Karton		Preis	
			[m]	[kg]	Rollen	[kg]	Einheit	€/Einheit
2	4002806656982	5200454588	50	0,2	180	32,40	RO	12,04

Verbrauch: ca. 0,8 m/m²

Rigidur Fix Schnellbauschraube



Produktbeschreibung: Typ UMN nach DIN EN 14566. Aus Stahl, spezialbehandelt, phosphatiert, mit Senkkopf, Doppelganggewinde und Nadelspitze, Kreuzschlitz PH Gr. 2.

Anwendungsbereich: Zur Befestigung von Rigidur Gipsfaserplatten auf Metallunterkonstruktionen bis 0,7 mm Dicke bzw. auf Holzunterkonstruktionen.

LS	EAN Paket	Artikel-Nr.	Ø [mm]	Länge [mm]	Paket		Karton		AG	Preis		
					Stück	[kg]	Pakete	[kg]		Einheit	€/Einheit	
NEU	1	4002806692423	5200928132	3,5	30	150	0,23	14	3,18	6.1	KAR ¹	58,65
NEU	1	4002806692430	5200928134	3,5	30	500	0,55	6	4,24	6.1	KAR ¹	83,80
	1	4002806816454	5200538898	3,5	30	1.000	1,38	8	11,16	06	PK	15,96
	1	4002806816447	5200538855	3,5	40	1.000	1,84	6	11,16	06	PK	21,42
	1	4002806911647	5200927885	3,5	50	500	2,50	6	15,12	06	PK	12,76

¹ Abgabe nur in Karton

Rigidur Fix Schnellbauschraube (mit Bohrspitze)



Produktbeschreibung: Typ USD nach DIN EN 14566. Aus Stahl, spezialbehandelt, phosphatiert, mit Senkkopf, Feingewinde und Bohrspitze, Kreuzschlitz PH Gr. 2.

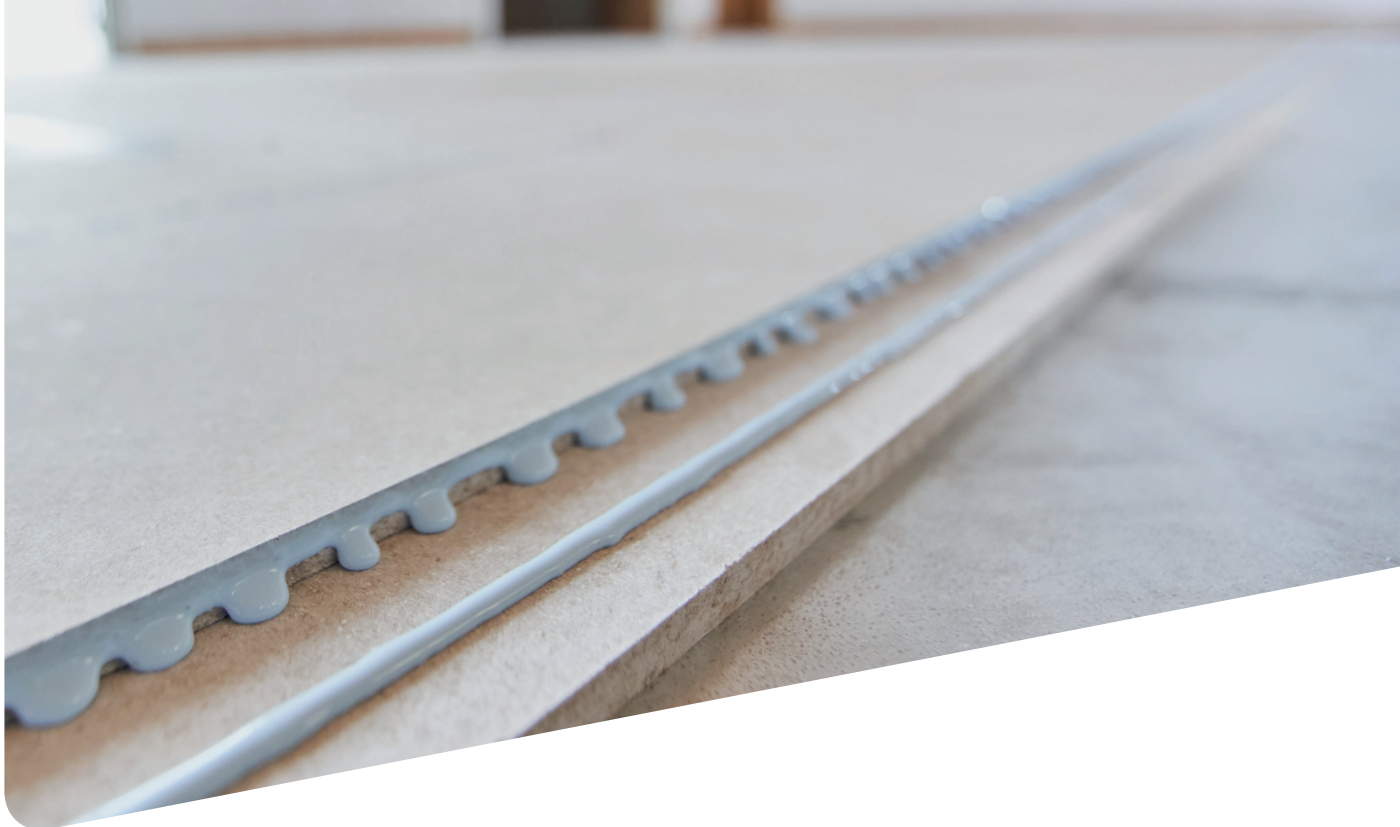
Anwendungsbereich: Zur Befestigung von Rigidur Gipsfaserplatten auf Metallunterkonstruktionen von 0,7 bis 2,5 mm Dicke.

LS	EAN Paket	Artikel-Nr.	Ø [mm]	Länge [mm]	Paket		Karton		AG	Preis		
					Stück	[kg]	Pakete	[kg]		Einheit	€/Einheit	
	1	4002806911593	5200927870	3,5	40	500	1,90	6	11,52	06	PK	15,54



Rigidur® Estrichelemente Einfach - Schnell - Sicher

- **Komfortabel und wirtschaftlich**
Die wirtschaftliche Lösung auch für Fußbodenheizung: Schlanker Aufbau und optimale Wärmeübertragung
- **Schneller fertig**
Keine langen Trocknungszeiten, sofort bereit für Oberbeläge
- **Brand- und Schallschutz inklusive**
Sicherheit in Planung und Durchführung durch geprüfte Systeme



2 Rigidur® Boden und Zubehör

2.1	Rigidur® Estrichelemente	32 - 36
	Rigidur Estrichelement 20	32
	Rigidur Estrichelement 25	32
	Rigidur Estrichelement 30 HF - Kaschierung mit Holzweichfaserplatte	33
	Rigidur Estrichelement 35 HF - Kaschierung mit Holzweichfaserplatte	33
	Rigidur Estrichelement 30 MW - Kaschierung mit Mineralwolle	34
	Rigidur Estrichelement 35 MW - Kaschierung mit Mineralwolle	34
	Rigidur Estrichelement 45 MW - Kaschierung mit Mineralwolle	35
	Rigidur Estrichelement 65 MW - Kaschierung mit Mineralwolle	35
	Rigidur Estrichelement 40 PS - Kaschierung mit Polystyrolplatte	36
	Rigidur Estrichelement 50 PS - Kaschierung mit Polystyrolplatte	36
2.2	Rigidur® Dachbodenelemente	37 - 38
	Rigidur Dachbodenelement 032 TF 85	37
	Rigidur Dachbodenelement 032 TF 100	37
	Rigidur Dachbodenelement 032 TF 135	38
2.3	Rigidur® Boden Zubehör	39 - 41
	Rigidur Nature Line Estrichkleber	39
	Rigidur Estrichkleber	39
	Rigidur Ausgleichsschüttung	40
NEU	Rigidur Schalldämmschüttung	40
	Rigidur MixBinder	40
	Mineralwolle-Randdämmstreifen	41
	Rigidur Elementverbinder	41
	Rigidur Schnellbauschraube	41

2 Rigidur® Boden und Zubehör

2.1 Rigidur Estrichelemente

Rigidur Estrichelement 20



Produktbeschreibung: Vorgrundierte Gipsfaserelemente mit Stufenfalz ohne unterseitige Kaschierung. Extrem harte und glatte Oberfläche.



Kante	SFZ
Breite [mm]	500
Aufbau [mm]	2 x 10
Gewicht [kg/m ²]	24,4

Anwendungsbereich: Zur schnellen Herstellung von Trockenestrichböden, auch mit Brandschutzanforderungen, in Neubauten und Altbausanierungen. Geeignet für den Aufbau mit Fußbodenheizung (gem. Herstellerangaben).

LS	EAN Palette	Artikel-Nr.	Länge [mm]	Stück	Pro Palette		Preis	
					[m ²]	[kg]	Einheit	€/Einheit
1	4002806948711	5200444387	1.500	48	36,0	909,12	m ²	31,37

Hinweis: Sonderpalettierung von Estrichelementen auf Anfrage möglich.

Rigidur Estrichelement 25



Produktbeschreibung: Vorgrundierte Gipsfaserelemente mit Stufenfalz ohne unterseitige Kaschierung. Extrem harte und glatte Oberfläche.



Kante	SFZ
Breite [mm]	500
Aufbau [mm]	2 x 12,5
Gewicht [kg/m ²]	31,3

Anwendungsbereich: Zur schnellen Herstellung von Trockenestrichböden, auch mit Brandschutzanforderungen, in Neubauten und Altbausanierungen. Geeignet für den Aufbau mit Fußbodenheizung (gem. Herstellerangaben).

LS	EAN Palette	Artikel-Nr.	Länge [mm]	Stück	Pro Palette		Preis	
					[m ²]	[kg]	Einheit	€/Einheit
1	4002806948681	5200444390	1.500	40	30,0	969,60	m ²	35,32

Hinweis: Sonderpalettierung von Estrichelementen auf Anfrage möglich.

Rigidur-Systemkomponenten



Rigidur/Nature
Line Estrichkleber



Rigidur Aus-
gleichsschüttung



Rigidur MixBinder



Rigidur Schalldämmschüttung

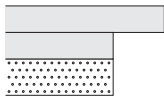


Mineralwolle-
Randdämm-
streifen



Rigidur SBS 19
Rigidur SBS 22

Rigidur Estrichelement 30 HF - Kaschierung mit Holzweichfaserplatte



Produktbeschreibung: Vorgrundierte Gipsfaser-elemente mit Stufenfalz. Extrem harte und glatte Oberfläche mit unterseitiger Holzweichfaser-Kaschierung.



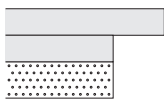
Kante	SFZ/HF
Breite [mm]	500
Aufbau [mm]	20 + 10
Gewicht [kg/m ²]	27,1

Anwendungsbereich: Zur schnellen Herstellung von Trockenestrichböden mit Brand- und Schallschutzanforderungen in Neubauten und bei Altbausanierungen.

LS	EAN Palette	Artikel-Nr.	Länge [mm]	Stück	Pro Palette		Preis	
					[m ²]	[kg]	Einheit	€/Einheit
1	4002806947684	5200452127	1.500	48	36,0	1.005,60	m ²	41,77

Hinweis: Sonderpalettierung von Estrichelementen auf Anfrage möglich.

Rigidur Estrichelement 35 HF - Kaschierung mit Holzweichfaserplatte



Produktbeschreibung: Vorgrundierte Gipsfaser-elemente mit Stufenfalz. Extrem harte und glatte Oberfläche mit unterseitiger Holzweichfaser-Kaschierung.



Kante	SFZ/HF
Breite [mm]	500
Aufbau [mm]	25 + 10
Gewicht [kg/m ²]	33,0

Anwendungsbereich: Zur schnellen Herstellung von Trockenestrichböden mit Brand- und Schallschutzanforderungen in Neubauten und bei Altbausanierungen.

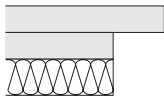
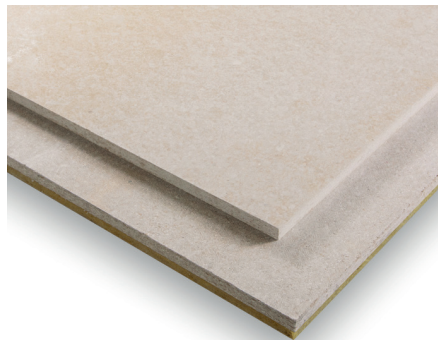
LS	EAN Palette	Artikel-Nr.	Länge [mm]	Stück	Pro Palette		Preis	
					[m ²]	[kg]	Einheit	€/Einheit
2	4002806947677	5200452128	1.500	40	30,0	1.020,00	m ²	46,72

Hinweis: Sonderpalettierung von Estrichelementen auf Anfrage möglich.

Rigidur-Systemkomponenten

Rigidur/Nature Line Estrichkleber	Rigidur Ausgleichsschüttung	Rigidur MixBinder	Rigidur Schalldämmschüttung	Mineralwolle-Randdämmstreifen	Rigidur SBS 19 Rigidur SBS 22

Rigidur Estrichelement 30 MW - Kaschierung mit Mineralwolle



Produktbeschreibung: Vorgrunderierte Gipsfaserelemente mit Stufenfalz mit unterseitiger Mineralwoll-Kaschierung. Extrem harte und glatte Oberfläche.



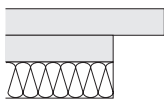
Kante	SFZ/MW
Breite [mm]	500
Aufbau [mm]	20 + 10
Gewicht [kg/m ²]	26,8

Anwendungsbereich: Zur schnellen Herstellung von Trockenestrichböden mit Brand- und Schallschutzanforderungen in Neubauten und bei Altbausanierungen.

LS	EAN Palette	Artikel-Nr.	Länge [mm]	Stück	Pro Palette		Preis	
					[m ²]	[kg]	Einheit	€/Einheit
1	4002806948704	5200444388	1.500	48	36,0	994,80	m ²	44,77

Hinweis: Sonderpalettierung von Estrichelementen auf Anfrage möglich.

Rigidur Estrichelement 35 MW - Kaschierung mit Mineralwolle



Produktbeschreibung: Vorgrunderierte Gipsfaserelemente mit Stufenfalz mit unterseitiger Mineralwoll-Kaschierung. Extrem harte und glatte Oberfläche.



Kante	SFZ/MW
Breite [mm]	500
Aufbau [mm]	25 + 10
Gewicht [kg/m ²]	33,0

Anwendungsbereich: Zur schnellen Herstellung von Trockenestrichböden mit Brand- und Schallschutzanforderungen in Neubauten und bei Altbausanierungen.

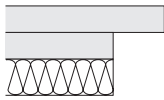
LS	EAN Palette	Artikel-Nr.	Länge [mm]	Stück	Pro Palette		Preis	
					[m ²]	[kg]	Einheit	€/Einheit
2	4002806947967	5200447732	1.500	40	30,0	1.020,00	m ²	49,11

Hinweis: Sonderpalettierung von Estrichelementen auf Anfrage möglich.

Rigidur-Systemkomponenten

Rigidur/Nature Line Estrichkleber	Rigidur Ausgleichsschüttung	Rigidur MixBinder	Rigidur Schalldämmschüttung	Mineralwolle-Randdämmstreifen	Rigidur SBS 19 Rigidur SBS 22

Rigidur Estrichelement 45 MW - Kaschierung mit Mineralwolle



Produktbeschreibung: Vorgrundierte Gipsfaser-elemente mit Stufenfalz mit unterseitiger Mineralwoll-Kaschierung. Extrem harte und glatte Oberfläche.



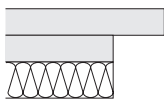
Kante	SFZ/MW
Breite [mm]	500
Aufbau [mm]	25 + 20
Gewicht [kg/m ²]	34,6

Anwendungsbereich: Zur schnellen Herstellung von Trockenestrichböden mit Brand- und Schallschutzanforderungen in Neubauten und bei Altbausanierungen.

LS	EAN Palette	Artikel-Nr.	Länge [mm]	Stück	Pro Palette		Preis	
					[m ²]	[kg]	Einheit	€/Einheit
3	4002806950684	5200768288	1.500	38	28,5	1.016,10	m ²	59,15

Hinweis: Sonderpalettierung von Estrichelementen auf Anfrage möglich.

Rigidur Estrichelement 65 MW - Kaschierung mit Mineralwolle



Produktbeschreibung: Vorgrundierte Gipsfaser-elemente mit Stufenfalz mit unterseitiger Mineralwoll-Kaschierung. Extrem harte und glatte Oberfläche.



Kante	SFZ/MW
Breite [mm]	500
Aufbau [mm]	25 + 40
Gewicht [kg/m ²]	36,2

Anwendungsbereich: Zur schnellen Herstellung von Trockenestrichböden mit Brand- und Schallschutzanforderungen in Neubauten und bei Altbausanierungen.

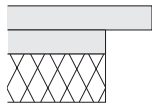
LS	EAN Palette	Artikel-Nr.	Länge [mm]	Stück	Pro Palette		Preis	
					[m ²]	[kg]	Einheit	€/Einheit
3	4002806950691	5200768290	1.500	28	21,0	790,20	m ²	71,88

Hinweis: Sonderpalettierung von Estrichelementen auf Anfrage möglich.

Rigidur-Systemkomponenten

Rigidur/Nature Line Estrichkleber	Rigidur Ausgleichsschüttung	Rigidur MixBinder	Rigidur Schall-dämmschüttung	Mineralwolle-Randdämmstreifen	Rigidur SBS 19 Rigidur SBS 22

Rigidur Estrichelement 40 PS - Kaschierung mit Polystyrolplatte



Produktbeschreibung: Vorgrundierte Gipsfaserelemente mit Stufenfalz mit unterseitiger Polystyrol-Kaschierung. Extrem harte und glatte Oberfläche.



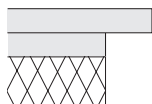
Kante	SFZ/PS
Breite [mm]	500
Aufbau [mm]	20 + 20
Gewicht [kg/m ²]	25,6

Anwendungsbereich: Zur schnellen Herstellung von Trockenestrichböden mit hohen Wärmeschutzanforderungen in Neubauten und bei Altbausanierungen.

LS	EAN Palette	Artikel-Nr.	Länge [mm]	Stück	Pro Palette		Preis	
					[m ²]	[kg]	Einheit	€/Einheit
1	4002806948698	5200444389	1.500	48	36,0	951,60	m ²	42,69

Hinweis: Sonderpalettierung von Estrichelementen auf Anfrage möglich.

Rigidur Estrichelement 50 PS - Kaschierung mit Polystyrolplatte



Produktbeschreibung: Vorgrundierte Gipsfaserelemente mit Stufenfalz mit unterseitiger Polystyrol-Kaschierung. Extrem harte und glatte Oberfläche.



Kante	SFZ/PS
Breite [mm]	500
Aufbau [mm]	20 + 30
Gewicht [kg/m ²]	25,8

Anwendungsbereich: Zur schnellen Herstellung von Trockenestrichböden mit hohen Wärmeschutzanforderungen in Neubauten und bei Altbausanierungen.

LS	EAN Palette	Artikel-Nr.	Länge [mm]	Stück	Pro Palette		Preis	
					[m ²]	[kg]	Einheit	€/Einheit
2	4002806947943	5200447805	1.500	38	28,5	765,30	m ²	49,66

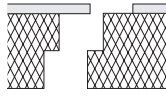
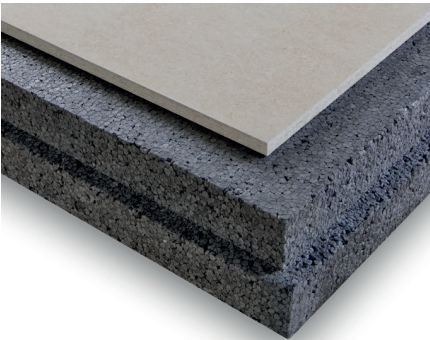
Hinweis: Sonderpalettierung von Estrichelementen auf Anfrage möglich.

Rigidur-Systemkomponenten

Rigidur/Nature Line Estrichkleber	Rigidur Ausgleichsschüttung	Rigidur MixBinder	Rigidur Schalldämmschüttung	Mineralwolle-Randdämmstreifen	Rigidur SBS 19 Rigidur SBS 22

2.2 Rigidur Dachbodenelemente

Rigidur Dachbodenelement 032 TF 85



Produktbeschreibung: Vorgrundierte Gipsfaser-elemente mit Treppenfalz. Extrem harte und glatte Oberfläche mit spezieller unterseitiger EPS-Kaschierung (EPS 032 DEO). Weitere Informationen zum Produkt und zum Einbau unter www.rigips.de

Anwendungsbereich: Speziell zur Dämmung der obersten Geschosdecke nach den Anforderungen des GEG.

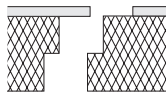
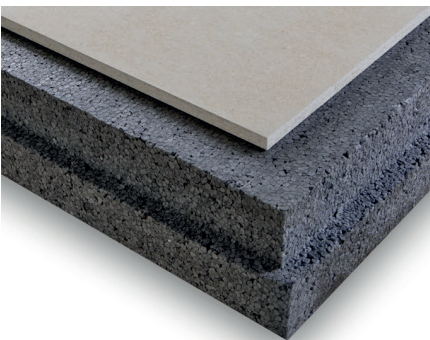
Kante	TF
Breite [mm]	500
Aufbau [mm]	10 + 75
Gewicht [kg/m ²]	13,5



LS	EAN Palette	Artikel-Nr.	Länge [mm]	Stück	Pro Palette		Preis	
					[m ²]	[kg]	Einheit	€/Einheit
3	4002806946175	5200626003	1.500	24	18,0	273,00	m ²	52,60

Hinweis: Abweichende Palettengröße siehe Kapitel Logistik, Sonderleistungen / -verpackungen. Bei größeren Dämmstoffdicken empfehlen wir Ihnen die separate Verlegung einer Grunddämmung in der gleichen Dämmstoffqualität.

Rigidur Dachbodenelement 032 TF 100



Produktbeschreibung: Vorgrundierte Gipsfaser-elemente mit Treppenfalz. Extrem harte und glatte Oberfläche mit spezieller unterseitiger EPS-Kaschierung (EPS 032 DEO). Weitere Informationen zum Produkt und zum Einbau unter www.rigips.de

Anwendungsbereich: Speziell zur Dämmung der obersten Geschosdecke nach den Anforderungen des GEG.

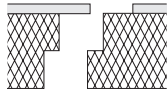
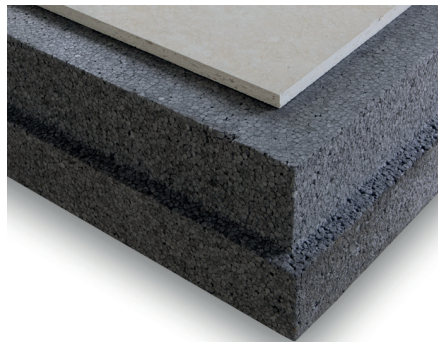
Kante	TF
Breite [mm]	500
Aufbau [mm]	10 + 90
Gewicht [kg/m ²]	13,8

LS	EAN Palette	Artikel-Nr.	Länge [mm]	Stück	Pro Palette		Preis	
					[m ²]	[kg]	Einheit	€/Einheit
3	4002806946182	5200625987	1.500	20	15,0	237,00	m ²	58,67

Hinweis: Abweichende Palettengröße siehe Kapitel Logistik, Sonderleistungen / -verpackungen. Bei größeren Dämmstoffdicken empfehlen wir Ihnen die separate Verlegung einer Grunddämmung in der gleichen Dämmstoffqualität.



Rigidur Dachbodenelement 032 TF 135



Produktbeschreibung: Vorgrundierte Gipsfaserelemente mit Treppenfalz. Extrem harte und glatte Oberfläche mit spezieller unterseitiger EPS-Kaschierung (EPS 032 DEO). Weitere Informationen zum Produkt und zum Einbau unter www.rigips.de



Kante	TF
Breite [mm]	500
Aufbau [mm]	10 + 125
Gewicht [kg/m ²]	14,2

Anwendungsbereich: Speziell zur Dämmung der obersten Geschossdecke nach den Anforderungen des GEG.

LS	EAN Palette	Artikel-Nr.	Länge [mm]	Pro Palette			Preis	
				Stück	[m ²]	[kg]	Einheit	€/Einheit
2	4002806946243	5200622022	1.500	16	12,0	200,40	m ²	69,84

Hinweis: Abweichende Palettengröße siehe Kapitel Logistik, Sonderleistungen / -verpackungen. Bei größeren Dämmstoffdicken empfehlen wir Ihnen die separate Verlegung einer Grunddämmung in der gleichen Dämmstoffqualität.

Rigidur-Systemkomponenten

					
Rigidur/Nature Line Estrichkleber	Rigidur Aus- gleichsschüttung	Rigidur MixBinder	Mineralwolle- Randdämm- streifen	Rigidur Elementverbinder	Rigidur SBS 19 Rigidur SBS 22

2.3 Rigidur Boden Zubehör



Rigidur Nature Line Estrichkleber



Produktbeschreibung: Baubiologisch unbedenklicher Industriekleber ohne Gefahrstoffsymbole. Flasche mit Doppelstrangdüse.

Anwendungsbereich: Zur Verklebung der Rigidur Estrichelemente im Stufenfalz- und Kantenbereich oder auch zur Verklebung einer zusätzlichen Lage Rigidur H auf den bereits verlegten Elementen.

LS	EAN	Artikel-Nr.	Flasche		Karton		Preis	
			[kg]	Flaschen	[kg]	Einheit	€/Einheit	
1	4002806613138	5200453860	1,1	6	6,60	ST	22,93	

Verbrauch: ca. 60 g/m²

Reichweite: ca. 17 m² pro Flasche

Rigidur Estrichkleber



Produktbeschreibung: Lösungsmittelfreier Kleber auf Polyurethanbasis. Flasche mit Doppelstrangdüse.

Anwendungsbereich: Zur Verklebung der Rigidur Estrichelemente im Stufenfalz- und Kantenbereich oder auch zur Verklebung einer zusätzlichen Lage Rigidur H auf den bereits verlegten Elementen.

LS	EAN	Artikel-Nr.	Flasche		Karton		Preis	
			[kg]	Flaschen	[kg]	Einheit	€/Einheit	
1	4002806453291	5200447997	1,0	6	6,00	ST	25,13	

Verbrauch: ca. 60 g/m²

Reichweite: ca. 17 m² pro Flasche

Rigidur Ausgleichsschüttung



Produktbeschreibung: Naturbelassener, gebrochener Blähton, nichtbrennbar, extrem belastbar und verrottungsfest. Brandverhalten: A1 gemäß DIN EN 13501-1.

Anwendungsbereich: Als Trockenschüttung zum Ausgleich von Bodenunebenheiten ab 10 mm oder Anpassungen vorhandener Fußbodenhöhen unter Rigidur Estrichelementen. Darüber hinaus als Komponente zur Herstellung der gebundenen Schüttung zu verwenden.

LS	EAN	Artikel-Nr.	Sack		Palette		Preis	
			[l]	[kg]	Säcke	[kg]	Einheit	€/Einheit
1	4002806458760	5200447634	50	20,00	30	623,00	SK	24,21

Verbrauch: 10 Liter pro m² und cm Schütthöhe

Rigidur Schalldämmschüttung



voraussichtlich
lieferbar ab
2. Quartal 2024

Produktbeschreibung: Naturbelassener, mineralischer Anhydrit, nichtbrennbar, extrem belastbar und verrottungsfest. Brandverhalten: A1 gemäß DIN EN 13501-1.

Anwendungsbereich: Mechanisch gebundene Schüttung zur Verbesserung der Schall- und Trittschalldämmung von Geschossdecken und zum Ausgleich von Bodenunebenheiten bis zu einer Höhe von 150 mm.

LS	EAN	Artikel-Nr.	Sack		Palette		Preis	
			[l]	[kg]	Säcke	[kg]	Einheit	€/Einheit
NEU 3	4002806276265	5200939312	16	25,00	40	1.030,00	SK	10,95

Hinweis: Mindestbestellmenge: Eine Palette

Rigidur MixBinder



Produktbeschreibung: Zementäres Bindemittel. Brandverhalten A1 gemäß DIN EN 13501-1.

Anwendungsbereich: Zur Herstellung einer gebundenen Schüttung ab 20 mm in Verbindung mit der Rigidur Ausgleichsschüttung. Die mit dem Rigidur MixBinder und der Rigidur Ausgleichsschüttung hergestellte gebundene Schüttung sorgt für einen hoch druckfesten Basis-Untergrund.

LS	EAN	Artikel-Nr.	Sack	Palette		Preis	
			[kg]	Säcke	[kg]	Einheit	€/Einheit
1	4002806934509	5200765067	15,0	64	983,00	SK	25,39

Verbrauch: 15 kg/100 l Rigidur Ausgleichsschüttung

Mineralwolle-Randdämmstreifen P
D
S

Produktbeschreibung: Aus Mineralwolle. Nicht brennbar (Baustoffklasse A1). Schmelzpunkt 1.000 °C.



Anwendungsbereich: Für die Schallentkoppelung der Estrich- und Dachbodenelemente an angrenzende Bauteile bzw. als Systemkomponente bei der Ausführung von Brandschutzkonstruktionen.

LS	EAN Karton	Artikel-Nr.	Maße in [mm]			Karton		Preis	
			Länge	Breite	Dicke	Stück	[kg]	Einheit	€/Einheit
2	4002806908753	5200670093	1.250	75	10,0	60	8,00	KAR	191,09
2	4002806908760	5200670094	1.250	100	10,0	40	8,00	KAR	163,80

Rigidur Elementverbinder P

Produktbeschreibung: Spezialwinkel aus Stahl.



Anwendungsbereich: Zur sicheren Verschraubung der Rigidur Dachbodenelemente untereinander.

LS	EAN Paket	Artikel-Nr.	Paket		Preis	
			Stück	[kg]	Einheit	€/Einheit
2	4002806635611	5200454245	100	2,50	PK	40,95

Rigidur Schnellbauschraube P
D 

Produktbeschreibung: Typ UMN nach DIN EN 14566. Aus Stahl, spezialbehandelt, schwarz phosphatiert, spezielle Kopfform mit Fräsrippen, ein HiLo-Doppelganggewinde und Nadelspitze, Kreuzschlitz PH Gr. 2.



Anwendungsbereich: Für die Verschraubung von Rigidur Estrichelementen:
3,9 x 19 mm für Estrichaufbau 2 x 10 mm
3,9 x 22 mm für Estrichaufbau 2 x 12,5 mm.

LS	EAN Paket	Artikel-Nr.	Ø [mm]	Länge [mm]	Paket		Karton		AG	Preis		
					Stück	[kg]	Pakete	[kg]		Einheit	€/Einheit	
NEU	1	4002806692409	5200928097	3,9	19	200	0,23	14	3,43	6.1	KAR ¹	55,60
NEU	1	4002806692416	5200928099	3,9	19	500	0,71	6	4,46	6.1	KAR ¹	59,55
	1	4002806611493	5200453823	3,9	19	1.000	1,04	8	8,44	06	PK	11,34
	1	4002806611509	5200453827	3,9	22	1.000	1,18	8	9,56	06	PK	12,34

¹ Abgabe nur in Karton



3 Ansetzbinder, Spachtelmassen und Zubehör

3.1	Grundierungen, Haftbrücken	45
	Rikombi Grund	45
	Rikombi Kontakt	45
3.2	Ansetzbinder	46
	Rifix Ansetzbinder	46
3.3	Spachtelmassen - Pulverprodukte	47
	VARIO Fugenspachtel	47
	VARIO 30 Fugenspachtel	47
	VARIO imprägniert	47
3.4	Fertigspachtelmassen	48
	ProMix Plus (für das Finish)	48
	ProMix Finish	48
	ProMix Airless	48
3.5	Kantenschutz und Zubehör	49 - 52
	Rigips AquaBead	49
	Rigips AquaBead L-Trim (Göppinger Profil)	49
	Rigips AquaBead Flex PRO	50
	Rigips Levelline	50
	Rigips Außenkantenroller 90°	51
	Rigips Innenkantenroller 90°	51
	Rigips Einseitenrolle	51
	Rigips Gewindestiel	52
	Rigips Auftragsbehälter	52

3.6	Fugentechnik	53
	Rigips Glasfaserbewehrungsstreifen	53
	Rigips Papierbewehrungsstreifen	53
	Rigips TrennFix	53
3.7	Abschluss- und Eckschutzprofile	54
	Rigips Eckschutzprofil 25 / 25	54
	Rigips Abschlussprofil 13 / 25 „Göppinger Profil“	54
3.8	Rigips Spachtelmassen für Rigidur Gipsfaserplatten	55

3 Ansetzbinder, Spachtelmassen und Zubehör

3.1 Grundierungen, Haftbrücken

Rikombi Grund

Produktbeschreibung: Grundierung ohne Lösemittel.



Anwendungsbereich: Zur Untergrundvorbehandlung bei Anstrich-, Tapezier- und Fliesenarbeiten.

LS	EAN	Artikel-Nr.	Eimer [kg]	Palette		Preis	
				Menge	[kg]	Einheit	€/Einheit
2	4002806252665	5200454481	12,0	30	383,00	kg	7,26

Rikombi Kontakt

Produktbeschreibung: Haftbrücke für Beton und schwach saugende Untergründe.



Anwendungsbereich: Zur Vorbereitung von glatten Untergründen mit niedrigem Saugvermögen (z. B. Beton) vor Putzarbeiten.

LS	EAN	Artikel-Nr.	Eimer [kg]	Palette		Preis	
				Menge	[kg]	Einheit	€/Einheit
1	4002806106302	5200446024	15,0	30	473,00	kg	6,12

3.2 Ansetzbinder

Rifix Ansetzbinder



Produktbeschreibung: Rifix Ansetzbinder ist ein Ansetzgips nach DIN EN 14496.

Anwendungsbereich: Für das manuelle Ansetzen von Rigips Platten, Rigips Verbundplatten, Rigidur Gipsfaserplatten und Rigips Vorsatzschalen auf Faserdämmstoffplatten bzw. unmittelbar an senkrechte Bauteile.

LS	EAN	Artikel-Nr.	Sack	Palette		Preis	
	Sack		[kg]	Säcke	[kg]	Einheit	€/Einheit
1	4002806199779	5200447091	30,0	30	923,00	t	406,31

Hinweis: Auslieferung generell mit verschrumpften Folienabdeckhauben!
Sackware wird auf Euro-Palette (Maß 1.200 x 800 mm) in kompletten Einheiten geliefert.

3.3 Spachtelmassen - Pulverprodukte



VARIO Fugenspachtel



Produktbeschreibung: VARIO ist ein gipsgebundenes und hoch kunststoffvergütetes Fugenspachtelmaterial gemäß DIN EN 13963/Typ 4B.

Anwendungsbereich: Für die Verspachtelung der Fugen und Anschlüsse von Rigips Gipsplatten mit oder ohne Rigips Glasfaserbewehrungsstreifen.

LS	EAN	Artikel-Nr.	Beutel / Sack		Palette		Preis	
			Beutel / Sack	[kg]	VPE	VPE/Palette	[kg]	Einheit
1	4002806613039	5200453846	5,0	4	54	1.103,0	kg	3,26
1	4002806613046	5200453848	25,0	1	40	1.023,0	kg	3,10

Hinweis: Ware wird auf Euro-Palette (Maß 1.200 x 800 mm) in kompletten Einheiten geliefert. 5 kg Beutel á 4 Stück in Folie eingeschweißt.



VARIO 30 Fugenspachtel



Produktbeschreibung: VARIO 30 ist ein gipsgebundenes und hoch kunststoffvergütetes Fugenspachtelmaterial gemäß DIN EN 13963/Typ 4B.

Anwendungsbereich: Für die Verspachtelung der Fugen und Anschlüsse von Rigips Gipsplatten mit oder ohne Rigips Glasfaserbewehrungsstreifen.

LS	EAN	Artikel-Nr.	Beutel / Sack		Palette		Preis	
			Beutel / Sack	[kg]	VPE	VPE/Palette	[kg]	Einheit
1*	4002806003519	5200450754	5,0	4	54	1.103,0	kg	3,26
1*	4002806003540	5200450757	25,0	1	40	1.023,0	kg	3,10

Hinweis: Ware wird auf Euro-Palette (Maß 1.200 x 800 mm) in kompletten Einheiten geliefert. 5 kg Beutel á 4 Stück in Folie eingeschweißt.

* Lieferservice gilt nicht für die Auslieferung vom Standort Bodenwerder



VARIO imprägniert



Produktbeschreibung: VARIO imprägniert ist ein grünes, gipsgebundenes und hoch kunststoffvergütetes Fugenspachtelmaterial gemäß DIN EN 13963/Typ 4B.

Anwendungsbereich: Für die Verspachtelung der Fugen und Anschlüsse von imprägnierten (grünen) Gipsplatten. Je nach Fugenausbildung wird der VARIO imprägniert mit oder ohne Rigips Bewehrungsstreifen verarbeitet.

LS	EAN	Artikel-Nr.	Beutel		Palette		Preis	
			Beutel	[kg]	VPE	VPE/Palette	[kg]	Einheit
1*	4002806642190	5200454332	5,0	4	54	1.103,0	kg	3,61

Hinweis: Ware wird auf Euro-Palette (Maß 1.200 x 800 mm) in kompletten Einheiten á 4 Beutel in Folie eingeschweißt geliefert. **Verbrauch:** ca. 0,3 kg/m²

* Lieferservice gilt nicht für die Auslieferung vom Standort Bodenwerder

1 2 3 Siehe Hinweise zum Lieferservice

Gültig ab 05.02.2024 · Preise ohne Mehrwertsteuer

3.4 Fertigspachtelmassen



ProMix Plus (für das Finish)



Produktbeschreibung: ProMix Plus ist eine gebrauchsfertige, manuell und maschinell verarbeitbare Feinspachtelmasse nach DIN EN 13963/Typ 3A.

Anwendungsbereich: Für das Füllen von Fugen von Rigips Gipsplatten in Verbindung mit dem Rigips Papierbewehrungsstreifen und für das Fugen- und Oberflächenfinish auf Gipskartonoberflächen, Beton, rauen Putzflächen und anderen Untergründen.

LS	EAN	Artikel-Nr.	Eimer		Palette		Preis	
			[kg]	Eimer	[kg]	Einheit	€/Einheit	
1	4002806736141	5200456216	5,0	72	383,00	kg	3,23	
1	4002806253037	5200454333	18,0	33	617,00	kg	2,67	



ProMix Finish



Produktbeschreibung: ProMix Finish ist eine gebrauchsfertige, manuell verarbeitbare Feinspachtelmasse nach DIN EN 13963/Typ 2A.

Anwendungsbereich: Für das Fugen- und Oberflächenfinish auf Gipskartonoberflächen, Beton, rauen Putzflächen und anderen Untergründen.

LS	EAN	Artikel-Nr.	Eimer		Palette		Preis	
			[kg]	Eimer	[kg]	Einheit	€/Einheit	
1	4002806895169	5200878218	18,0	33	617,00	kg	2,13	



ProMix Airless



Produktbeschreibung: ProMix Airless ist eine gebrauchsfertige, maschinell verarbeitbare Spritzspachtelmasse nach DIN EN 13693/Typ 2A.

Anwendungsbereich: Für den vollflächigen Auftrag auf Gipskartonoberflächen, Beton, rauen Putzflächen und anderen Untergründen mittels Airless-Technologie.

LS	EAN	Artikel-Nr.	Eimer		Palette		Preis	
			[kg]	Eimer	[kg]	Einheit	€/Einheit	
1*	4002806266303	5200919041	27,0	24	671,00	kg	2,19	

* Lieferservice gilt nicht für die Auslieferung vom Standort Bodenwerder

3.5 Kantenschutz und Zubehör



Rigips AquaBead



Produktbeschreibung: Rigips AquaBead ist ein selbstklebender Kantenschutz. Er besteht aus einem papierummantelten Kunststoffkern, der an den Schenkeln gleichmäßig perforiert ist. Der Kleber ist stärkebasiert und durch Einsprühen mit Wasser zu aktivieren.

Anwendungsbereich: Für 90°-Außenecken im Wand- und Deckenbereich.

LS	EAN Karton	Artikel-Nr.	Länge [mm]	Karton		Preis	
				Stück	[kg]	Einheit	€/Einheit
1	9002869577564	5200573047	2.500	50	14,50	ST	9,15
1*	9002869577588	5200573051	3.000	50	17,00	ST	11,12

Hinweis: EAN der einzelnen Leiste
2.500 mm (Länge) 9002869578479
3.000 mm (Länge) 9002869578493
Mindestabnahmemenge = 1 Karton.

* Lieferservice gilt nicht für die Auslieferung vom Standort Bodenwerder



Rigips AquaBead L-Trim (Göppinger Profil)



Produktbeschreibung: Rigips AquaBead L-Trim ist ein selbstklebendes Abschlussprofil. Er besteht aus einem papierummantelten Kunststoffkern, der an der langen Schenkelseite gleichmäßig perforiert ist. Der Kleber ist stärkebasiert und durch Einsprühen mit Wasser zu aktivieren.

Anwendungsbereich: Für saubere Abschlüsse im Bereich von Schattenfugen, gleitenden Deckenanschlüssen, Reduzieranschlüsse in Wandbereichen, Dehnungsfugen in Wand- und Deckenbereichen und negativen Rücksprünge wie z. B. bei Sockelleistenaussparungen, Rammschutz-aussparungen, Lichtkästen etc.

LS	EAN Karton	Artikel-Nr.	Länge [mm]	Karton		Preis	
				Stück	[kg]	Einheit	€/Einheit
1*	9002869595568	5200875582	3.000	50	13,50	ST	11,47

Hinweis: EAN der einzelnen
Leiste 3.000 mm (Länge) 9002869595575
Mindestabnahmemenge = 1 Karton.

* Lieferservice gilt nicht für die Auslieferung vom Standort Bodenwerder



Rigips AquaBead Flex PRO



Produktbeschreibung: Rigips AquaBead Flex PRO ist ein flexibler und selbstklebender Kantenschutz. Er besteht aus einem papierummantelten Kunststoffkern, der an den Schenkeln gleichmäßig perforiert ist. Der Kleber ist stärkebasiert und durch Einsprühen mit Wasser zu aktivieren.

Anwendungsbereich: Für Außen- und Innenecken in beliebiger Winkelstellung sowie für Übergänge im Bereich von Dachschrägen.

LS	EAN	Artikel-Nr.	Rolle		Karton		Preis	
	Rolle		[m]	[kg]	Rollen	[kg]	Einheit	€/Einheit
1	9002869611930	5200684159	25	1,92	10	19,20	RO	109,93

Hinweis: Umkarton mit 10 Rollen EAN 9002869612043
Mindestabnahmemenge = 1 Paket (Rolle).



Rigips Levelline



Produktbeschreibung: Rigips Levelline ist ein Kantenschutz, der aus einem papierummantelten Kunststoffkern besteht.

Anwendungsbereich: Für Außen- und Innenecken in beliebiger Winkelstellung sowie für Übergänge im Bereich von Dachschrägen.

LS	EAN	Artikel-Nr.	Rolle		Karton		Preis	
	Rolle		[m]	[kg]	Rollen	[kg]	Einheit	€/Einheit
1*	800805189296	5200606133	30	1,30	12	15,60	RO	113,93

Hinweis: Umkarton mit 12 Rollen EAN 20800805189290
Mindestabnahmemenge = 1 Paket (Rolle).

* Lieferservice gilt nicht für die Auslieferung vom Standort Bodenwerder

Rigips Außenkantenroller 90°

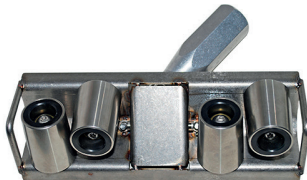


Produktbeschreibung: Kantenschutzwerkzeug

Anwendungsbereich: Andrückwerkzeug für die fachgerechte Verarbeitung von starren und flexiblen Kantenschutzprofilen (z. B. für den Rigips AquaBead, Rigips AquaBead Flex PRO oder Rigips Levelline) an 90°-Außenecken.

LS	EAN Stück	Artikel-Nr.	Stück		Preis	
			Menge	[kg]	Einheit	€/Einheit
3	9002869986137	5200455570	1	0,8	ST	396,73

Rigips Innenkantenroller 90°



Produktbeschreibung: Kantenschutzwerkzeug

Anwendungsbereich: Andrückwerkzeug für die fachgerechte Verarbeitung von starren und flexiblen Kantenschutzprofilen (z. B. für den Rigips AquaBead L-Trim, Rigips AquaBead Flex PRO oder dem Rigips Levelline) in 90°-Innenecken.

LS	EAN Stück	Artikel-Nr.	Stück		Preis	
			Menge	[kg]	Einheit	€/Einheit
3	9002869986038	5200455567	1	1,0	ST	396,73

Rigips Einseitenroller



Produktbeschreibung: Kantenschutzwerkzeug

Anwendungsbereich: Andrückwerkzeug für die fachgerechte Verarbeitung von starren und flexiblen Kantenschutzprofilen (z. B. für den Rigips AquaBead L-Trim, Rigips AquaBead Flex PRO oder dem Rigips Levelline) für verschiedene Winkelstellungen.

LS	EAN Stück	Artikel-Nr.	Stück		Preis	
			Menge	[kg]	Einheit	€/Einheit
3	9002869986045	5200455568	1	0,6	ST	396,73

Rigips Gewindestiel

Produktbeschreibung: Holzgewindestange



Anwendungsbereich: Holzgewindestange zur Befestigung an die Rigips Kantenroller als Verlängerungsstab bei Überkopfarbeiten.

LS	EAN	Artikel-Nr.	Menge	Stück	[kg]	Preis	
						Einheit	€/Einheit
3	9002869986052	5200455572	1		0,5	ST	22,29

Rigips Auftragsbehälter

Produktbeschreibung: Kantenschutzwerkzeug



Anwendungsbereich: Auftragsbehälter für eine schnelle Verarbeitung von Rigips Levelline in Großprojekten.

LS	EAN	Artikel-Nr.	Menge	Stück	[kg]	Preis	
						Einheit	€/Einheit
3	9002869986069	5200455573	1		4,2	ST	454,08

3.6 Fugentechnik

Rigips Glasfaserbewehrungsstreifen



Produktbeschreibung: Rigips Glasfaserbewehrungsstreifen ist ein Glasfaservlies.

Anwendungsbereich: Für die Bewehrung von Fugen und Anschlüssen.

LS	EAN	Artikel-Nr.	Länge [m]	Karton		Preis	
	Karton			Rollen	[kg]	Einheit	€/Einheit
1	4002806895824	5200446090	25	40	1,96	ST	1,80

Hinweis: Mindestabnahmemenge: 1 Karton mit 40 Rollen.

Rigips Papierbewehrungsstreifen



Produktbeschreibung: Rigips Papierbewehrungsstreifen ist ein Bewehrungsstreifen nach DIN EN 13963.

Anwendungsbereich: Für die Bewehrung von Fugen und Anschlüssen.

LS	EAN	Artikel-Nr.	Länge [m]	Karton		Preis	
	Karton			Rollen	[kg]	Einheit	€/Einheit
1*	4002806108818	5200446107	150	10	11,24	ST	9,57

Hinweis: Mindestabnahmemenge: 1 Karton mit 10 Rollen.

* Lieferservice gilt nicht für die Auslieferung vom Standort Bodenwerder

Rigips TrennFix



Produktbeschreibung: Rigips TrennFix ist ein 65 mm breites, weißes Spezialpapierband, das auf der Innenseite über einen ca. 10 mm breiten, selbstklebenden und lösungsmittelfreien Klebestreifen verfügt.

Anwendungsbereich: Rigips TrennFix dient zur angrenzenden Bauteiltrennung gemäß DIN 18340 zum Anschluss von Trockenbauflächen an massive Bauteile, zur gleitenden Trennung von Trockenbauflächen und zur Trennung von Putzflächen anstelle eines „Kellenschnittes“.

LS	EAN	Artikel-Nr.	Länge [m]	Karton		Preis	
	Karton			Rollen	[kg]	Einheit	€/Einheit
1*	4002806862444	5200606087	50	24	9,40	RO	20,25

Hinweis: Mindestabnahmemenge: 1 Karton mit 24 Rollen.

* Lieferservice gilt nicht für die Auslieferung vom Standort Bodenwerder

3.7 Abschluss- und Eckschutzprofile

Rigips Eckschutzprofil 25 / 25

**Produktbeschreibung:** Profil aus Aluminium mit beidseitig gelochten Schenkeln.**Anwendungsbereich:** Zur Herstellung von stoßfesten Aussenecken (90°) in Gipsplattensystemen.

LS	EAN Stück	Artikel-Nr.	Länge [mm]	Bund		Preis	
				Stück	[kg]	Einheit	€/Einheit
1*	4002806062882	5200482787	2.500	50	8,50	100 m	87,50
1*	4002806065791	5200482789	3.000	50	10,20	100 m	87,50

* Lieferservice gilt nicht für die Auslieferung vom Standort Bodenwerder

Rigips Abschlussprofil 13 / 25 „Göppinger Profil“

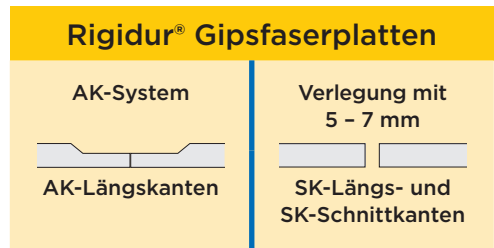
**Produktbeschreibung:** Profil aus Aluminium mit einseitig gelochten Schenkeln.**Anwendungsbereich:** Zur Herstellung von einseitig eingespachtelten Abschlüssen in Gipsplattensystemen.

LS	EAN Stück	Artikel-Nr.	Länge [mm]	Karton		Preis	
				Stück	[kg]	Einheit	€/Einheit
1*	4002806062899	5200482790	2.500	50	6,50	100 m	87,50

* Lieferservice gilt nicht für die Auslieferung vom Standort Bodenwerder

3.8 Rigips® Spachtelmassen für Rigidur® Gipsfaserplatten

- Verarbeitung ohne bzw. mit Bewehrungsstreifen
- Verarbeitung mit Gitterbewehrungsstreifen
- Geeignet für die jeweiligen Qualitätsstufen



	Gebindegröße	Verarbeitung/ Verarbeitungszeit	Anwendungsgebiet	Qualitätsstufen											
				Q1	Q2	Q3	Q4	Q1	Q2	Q3	Q4				
Pulvermaterial	 VARIO	25 kg; 5 kg	manuell/ ca. 40 Min.	Fuge und Finish	●	●	●	●	●	●	●	●	●	●	●
	 VARIO 30	25 kg; 5 kg	manuell/ mind. 30 Min.	Fuge und Finish	●	●	●	●	●	●	●	●	●	●	●
	 VARIO imprägniert	5 kg	manuell/ mind. 40 Min.	Fuge und Finish	●	●	●	●	●	●	●	●	●	●	●
Fertigspachtelmassen	 ProMix Plus	18 kg; 5 kg	manuell und maschinell	Fuge und Finish	-	●	●	● ¹⁾	-	●	●	●	● ¹⁾	-	-
	 ProMix Finish	18 kg	manuell und maschinell	Finish	-	●	●	● ¹⁾	-	●	●	●	● ¹⁾	-	-
	 ProMix Airless	27 kg	maschinell	Finish	-	●	●	● ²⁾	-	●	●	●	● ²⁾	-	-

Frostgefährdete Artikel

¹⁾ Maximale Schichtdicke 3 mm ²⁾ Maximale Schichtdicke 5 mm



4 Logistik, Sonderleistungen, Sonderverpackungen

4.1	Sonderzuschnitte Rigidur H	58
	Sonderlängenzuschlag 50 bis 200 Stück	58
	Sonderlängenzuschlag ab 201 Stück	58
	Sonderbreitenzuschlag	58
4.2	Mehrwegaletten	58
	Europalette	58
	Gipskartonpalette	58
4.3	Sonderverpackungen	59
	Abweichende Palettengröße	59
	Folienabdeckhaube	59
	Verpackung in Folienabdeckhaube	59
	Einbinden von Kanthölzern	59
	Kufen/ Kanthölzer für Rigidur XXL	59
4.4	Kleinlieferungen	60
	Paketsendung	60
	Paketsendung als Express mit Fixtermin	60
	Mindermengenzuschlag für Transport	60
	Hinweis zu Kleinlieferungen	60
4.5	Kranlogistik	61
	LKW-Kranentladung: Selbstentladung, ebenerdiges Absetzen, auch Mitnahmestapler	61
	LKW-Kranentladung: Selbstentladung mit Kran max. Auslage 18 m	61
	LKW-Kranentladung: Selbstentladung mit Kran max. Auslage 27 m	61
	LKW-Kranentladung: Selbstentladung mit Kran max. Auslage 35 m	61

4 Logistik, Sonderleistungen, Sonderverpackungen

4.1 Sonderzuschnitte Rigidur H

Sonderlängenzuschlag 50 bis 200 Stück

LS	Artikel-Nr.	Beschreibung	Preis	
			Einheit	€/Einheit
3	5200874788	Sonderlängenzuschlag Rigidur bis 50 St	m ²	2,90
3	5200874792	Sonderlängenzuschlag Rigidur 51-100 St	m ²	2,20
3	5200874795	Sonderlängenzuschlag Rigidur 101-200 St	m ²	1,45

Hinweis: Sonderlängen abweichend von Standardlängen gem. Kapitel 1.1 Rigidur H Gipsfaserplatten.
Mindestbestellmenge: 100 m², Abweichungen davon auf Anfrage.
Bei der Fertigung von Sondermaßen auf Kundenwunsch besteht eine Abnahmeverpflichtung von +5 %.

Sonderlängenzuschlag ab 201 Stück

LS	Beschreibung	Preis
		€/Einheit
3	Sonderlängenzuschlag Rigidur ab 201 St	ohne Mehrpreis

Sonderbreitenzuschlag

LS	Artikel-Nr.	Beschreibung	Preis	
			Einheit	€/Einheit
3	5200874800	Sonderbreitenzuschlag Rigidur bis 50 St	m ²	5,00
3	5200874802	Sonderbreitenzuschlag Rigidur 51-100 St	m ²	4,40
3	5200874803	Sonderbreitenzuschlag Rigidur ab 101 St	m ²	3,75

Hinweis: Sonderbreiten abweichend von Standardbreiten gem. Kapitel 1.1 Rigidur H-Gipsfaserplatten.
Mindestbestellmenge: 100 m², Abweichungen davon auf Anfrage.
Bei der Fertigung von Sondermaßen auf Kundenwunsch besteht eine Abnahmeverpflichtung von +5 %.

4.2 Mehrwegpaletten

Europalette

LS	EAN Stück	Artikel-Nr.	Beschreibung	Preis	
				Einheit	€/Einheit
3	4002806133117	5200446343	Euro-Palette	ST	22,00

Hinweis: Für Palettenabholungen durch unsere Spedition erheben wir eine Servicegebühr von 3,30 €/Palette.
Bei Selbstanlieferung an unsere Werkstandorte beträgt die Servicegebühr 2,00 €/Palette.



Gipskartonpalette (GKPP)

LS	EAN Stück	Artikel-Nr.	Beschreibung	Preis	
				Einheit	€/Einheit
3	4002806133124	5200446344	GKP-Palette	ST	35,00

Hinweis: Die Auslieferung von Rigips Produkten erfolgt auf spezifizierten Branchenpaletten. Die Pfandpaletten werden bei Rückgabe auf die Wiederverwendbarkeit auf der Grundlage der Vorgaben der Informationsseite „[Palettenservice und Retouren](#)“ geprüft, beurteilt und entsprechend gutgeschrieben. Branchenpaletten sind mit einem Markenzeichen gestempelt. Nur ausgewählte Palettenhersteller sind autorisiert, die so gekennzeichneten Paletten zu produzieren. Es werden ausschließlich GKP-Mehrwegpaletten mit diesem Markenzeichen zurückgenommen. Für Palettenabholungen durch unsere Spedition erheben wir 5,80 €/Palette. Bei Selbstanlieferung an unsere Werkstandorte beträgt die Servicegebühr 3,60 €/Palette.

4.3 Sonderverpackungen

Abweichende Palettengröße

LS	EAN Stück	Artikel-Nr.	Beschreibung	Preis	
				Einheit	€/Einheit
3	4002806862727	5200606281	GKP und Rigidur	PAL	22,00

Folienabdeckhaube

LS	EAN Stück	Artikel-Nr.	Beschreibung	Preis	
				Einheit	€/Einheit
3	4002806133346	5200446348		ST	8,50

Verpackung in Folienabdeckhaube

LS	EAN Stück	Artikel-Nr.	Beschreibung	Preis	
				Einheit	€/Einheit
3	4002806160519	5200446412	inkl. Folienabdeckhaube	ST	19,00

Einbinden von Kanthölzern

LS	EAN Stück	Artikel-Nr.	Beschreibung	Preis	
				Einheit	€/Einheit
3	4002806160526	5200446413	Sonderverpackung, ohne Kanthölzer	ST	17,00

Kufen / Kanthölzer für Rigidur XXL

LS	EAN Stück	Artikel-Nr.	Beschreibung	Preis	
				Einheit	€/Einheit
3	4002806862710	5200570775	für Rigidur XXL	ST	10,00
3	4002806168300	5200446480	für Plattenbreite 1,2 bis 1,5 m	ST	5,50

4.4 Kleinlieferungen

Paketsendung

Kleinsendungen bis zu 31,5 kg erfolgen als Paketversand.
Das maximale Gurtmaß beträgt 3 m. Die maximale Länge 1,2 m.

LS	EAN Stück	Artikel-Nr.	Beschreibung	Preis	
				Einheit	€/Einheit
3	4002806160571	5200446418	Kleinsendezuschlag pro Sendung	ST	36,00

Paketsendung als Express mit Fixtermin

LS	EAN Stück	Artikel-Nr.	Beschreibung	Preis	
				Einheit	€/Einheit
3	4002806863014	5200606293		ST	80,00

Mindermengenzuschlag für Transport

LS	EAN Stück	Artikel-Nr.	Beschreibung	Preis	
				Einheit	€/Einheit
3	4002806077855	5200453507	Mindermengenzuschlag unter 8 to bzw. unter 4.000 € Netto-Warenwert pro Entladestelle	ST	180,00

Hinweis zu Kleinlieferungen

Die Sendungsverfolgung und Lieferavis für noch mehr Planungssicherheit: Mit diesem neuen Service kann sich der Trockenbau-Fachhandel jederzeit und ganz einfach auf der Website von RIGIPS über den Status bevorstehender Anlieferungen informieren. Auch wird das zeitnahe Eintreffen der Bestellung - auf Wunsch - automatisch per Push-Nachricht mit einer E-Mail oder SMS angekündigt. Auf diese Weise können Händler ihre Kunden optimal bei der Baustellenlogistik vor Ort unterstützen. Sprechen Sie uns an oder hier direkt zur Sendungsverfolgung.

4.5 Kranlogistik

LKW-Kranentladung: Selbstentladung, ebenerdiges Absetzen, auch Mitnahmestapler

LS	EAN Stück	Artikel-Nr.	Beschreibung	Preis	
				Einheit	€/Einheit
3	4002806160533	5200446414	Selbstentladung Kran ebenerdig je t	ST	19,00
3	4002806160540	5200446415	Selbstentladung Kran ebenerdig Mindestbetrag	ST	190,00
3	4002806404521	5200447077	Zusatz-Entladezeit über 15 Min / t, je angefangene halbe Std.	ST	84,00
3	4002806873815	5200837878	Selbstentladung Stapler ebenerdig je t	ST	17,00
3	4002806887546	5200838427	Selbstentladung Stapler ebenerdig Mindestbetrag	ST	170,00

LKW-Kranentladung: Selbstentladung mit Kran max. Auslage 18 m

LS	EAN Stück	Artikel-Nr.	Beschreibung	Preis	
				Einheit	€/Einheit
3	4002806404620	5200447081	Zusatz-Entladezeit über 15 Min / t, je angefangene halbe Std.	ST	84,00
3	4002806404606	5200447079	Selbstentladung Kran je t	ST	41,00
3	4002806404613	5200447080	Mindestbetrag je Abladestelle	ST	410,00

LKW-Kranentladung: Selbstentladung mit Kran max. Auslage 27 m

LS	EAN Stück	Artikel-Nr.	Beschreibung	Preis	
				Einheit	€/Einheit
3	4002806404637	5200447082	Zusatz-Entladezeit über 15 Min / t, je angefangene halbe Std.	ST	84,00
3	4002806404644	5200447083	Selbstentladung Kran je t	ST	67,00
3	4002806404651	5200447084	Mindestbetrag je Abladestelle	ST	670,00

LKW-Kranentladung: Selbstentladung mit Kran max. Auslage 35 m

LS	EAN Stück	Artikel-Nr.	Beschreibung	Preis	
				Einheit	€/Einheit
3	4002806004899	5200450794	Zusatz-Entladezeit über 15 Min / t, je angefangene halbe Std.	ST	88,00
3	4002806004905	5200450795	Selbstentladung Kran je t	ST	83,00
3	4002806004912	5200450796	Mindestbetrag je Abladestelle	ST	830,00

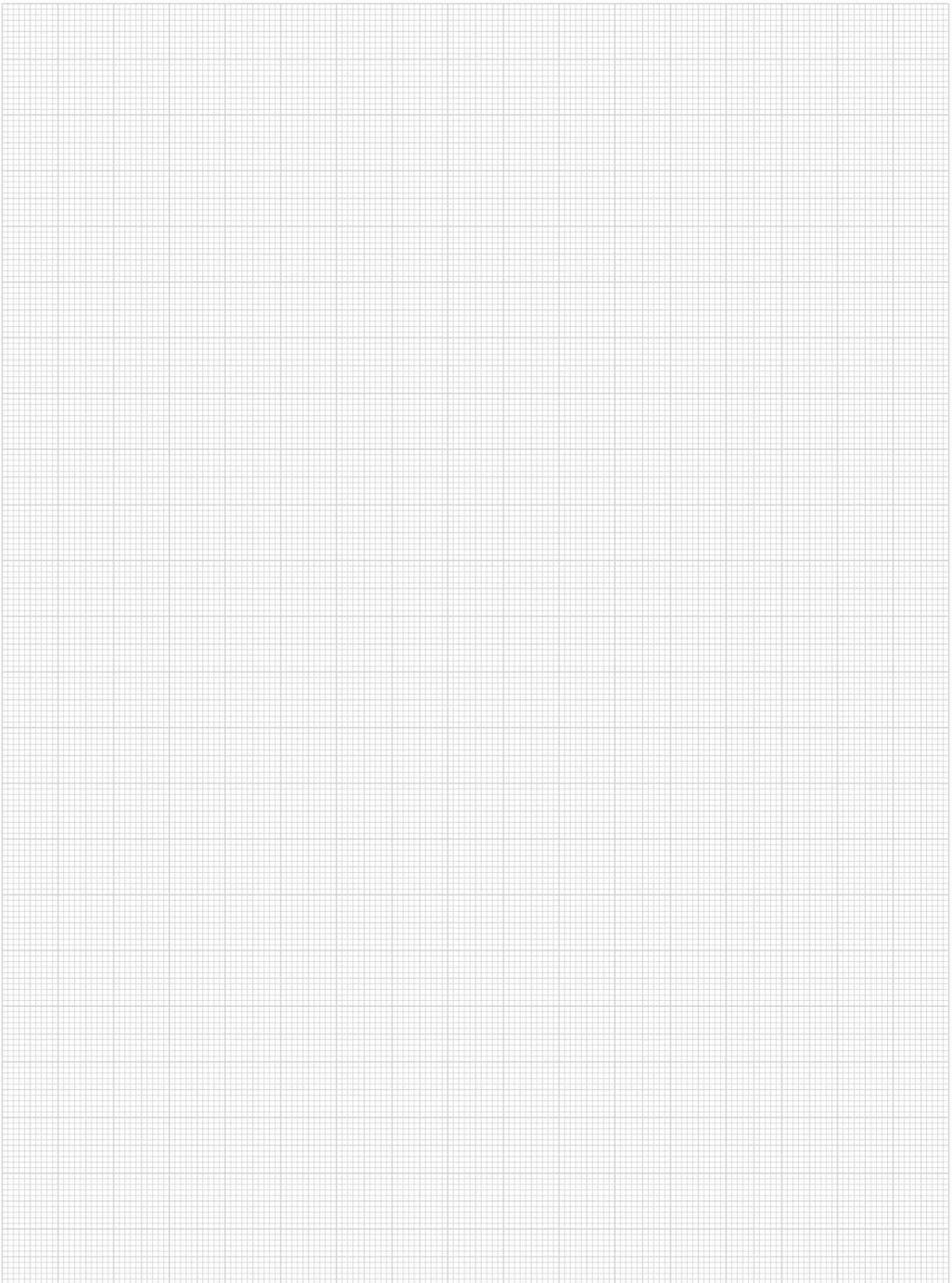
Hinweis: Die Verankerung von Fremdmaterialien wird als separater Vorgang behandelt und unabhängig von der von RIGIPS gewählten freien Entladezeit in Rechnung gestellt. Die Abrechnung erfolgt gemäß der in den Kapiteln genannten Sätze für die jeweilige Kranklasse und je angefangene 15 Min. Zeitaufwand.

5.1 Inhaltsverzeichnis A - Z

A		Gipsfaserplatten - Rigidur H	14
Abschluss- und Eckschutzprofile	54	Gitterbewehrungsstreifen - selbstklebend - Rigips	28
Abschlussprofil 13 / 25 „Göppinger Profil“	54	Glasfaserbewehrungsstreifen	53
Abweichende Palettengröße	59	Göppinger Profil - AquaBead L-Trim	49
Ansetzbinder	46	Großformatplatte - Rigidur H 10 (Klebefuge)	15
Ansetzbinder, Spachtelmassen und Zubehör	43	Großformatplatte - Rigidur H 10 (Spachtelfuge)	14
AquaBead Flex PRO	50	Großformatplatte - Rigidur H 12,5 (Klebefuge)	17
AquaBead L-Trim (Göppinger Profil)	49	Großformatplatte - Rigidur H 12,5 (Spachtelfuge)	16
Auftragsbehälter	52	Großformatplatte - Rigidur H 15 (Klebefuge)	19
Ausgleichsschüttung - Rigidur	40	Großformatplatte - Rigidur H 18	21
Außenkantenroller 90°	51	Großformatplatte - Rigidur H Activ'Air 12,5	24
B		Großformatplatte - Rigidur H AK 12,5	18
Bestell- und Lieferservice	7	Großformatplatte - Rigidur H AK 15	20
D		Großformatplatte - Rigidur H Marine 10	25
Dachbodenelement 032 TF 85	37	Großformatplatte - Rigidur H Marine 12,5	25
Dachbodenelement 032 TF 100	37	Großformatplatte - Rigidur H s _d 12,5	22
Dachbodenelement 032 TF 135	38	Grundierungen, Haftbrücken	45
Deutschlandweit erreichbar	6	H	
E		Haftbrücken, Grundierungen	45
Eckschutz- und Abschlussprofile	54	Hinweis zu Kleinlieferungen	60
Eckschutzprofil 25 / 25	54	Hinweise zum Lieferservice	11
Einbinden von Kanthölzern	59	I	
Einseitenroller	51	Innenkantenroller 90°	51
Elementverbinder	41	K	
Estrichelement 20 - Rigidur	32	Kantenschutz und Zubehör	49
Estrichelement 25 - Rigidur	32	Kleinformat - Rigidur H 10	14
Estrichelement 30 HF - Rigidur	33	Kleinformat - Rigidur H 12,5	16
Estrichelement 35 HF - Rigidur	33	Kleinformat - Rigidur H 15	19
Estrichelement 30 MW - Rigidur	34	Kleinlieferungen	60
Estrichelement 35 MW - Rigidur	34	Kranlogistik	61
Estrichelement 45 MW - Rigidur	35	Kufen / Kanthölzer für Rigidur XXL	59
Estrichelement 65 MW - Rigidur	35	L	
Estrichelement 40 PS - Rigidur	36	Levelline	50
Estrichelement 50 PS - Rigidur	36	Lieferservice	7
Estrichkleber - Rigidur	39	LKW-Kranentladung, max. Auslage 18/27/35 m	61
Estrichkleber - Rigidur Nature Line	39	LKW-Kranentladung, ebenerdiges Absetzen	61
Europalette	58	Logistik, Sonderleistungen, Sonderverpackung	57
F		M	
Fertigspachtelmassen	48	Mehrwegpaletten	58
Fix Schnellbauschraube - Rigidur	29	Mindermengenzuschlag für Transport	60
Fix Schnellbauschraube (mit Bohrspitze) - Rigidur	29	Mineralwolle-Randdämmstreifen	41
Folienabdeckhaube	59	MixBinder - Rigidur	40
Fugenkleber - Rigidur	26	P	
Fugenkleber - Rigidur Nature Line	26	Paketsendung	60
Fugenkleber (Schlauchbeutel) - Rigidur	26	Paketsendung als Express mit Fixtermin	60
Fugenspachtel - VARIO	47	Papierbewehrungsstreifen	53
Fugenspachtel - VARIO 30	47	ProMix Airless	48
Fugentechnik	53	ProMix Finish	48
G		ProMix Plus (für Fuge und Finish)	48
Gewebeband - Rigidur	28	Pulverprodukte - Spachtelmassen	47
Gewindestiel	52		

R		Rigips AquaBead L-Trim (Göppinger Profil)	49
ReadyMix Adapter - Rigips	27	Rigips AquaBead	49
ReadyMix Pistole - Rigips	27	Rigips Auftragsbehälter	52
Reklamationsbearbeitung und Produktmängel	10	Rigips Außenkantenroller 90°	51
Rifix Ansetzbinder	46	Rigips Eckschutzprofil 25 / 25	54
Rigidur Ausgleichsschüttung	40	Rigips Einseitenroller	51
Rigidur Boden und Zubehör	39	Rigips Gewindestiel	52
Rigidur Dachbodenelement 032 TF 85	37	Rigips Gitterbewehrungsstreifen - selbstklebend	28
Rigidur Dachbodenelement 032 TF 100	37	Rigips Glasfaserbewehrungsstreifen	53
Rigidur Dachbodenelement 032 TF 135	38	Rigips Innenkantenroller 90°	51
Rigidur Dachbodenelemente	37	Rigips Levelline	50
Rigidur Elementverbinder	41	Rigips Papierbewehrungsstreifen	53
Rigidur Estrichelement 20	32	Rigips ReadyMix Adapter	27
Rigidur Estrichelement 25	32	Rigips ReadyMix Pistole	27
Rigidur Estrichelement 30 HF - (Holzweichfaser)	33	Rigips Spachtelmassen für Rigidur Gipsfaserplatten	55
Rigidur Estrichelement 35 HF - (Holzweichfaser)	33	Rigips TrennFix	53
Rigidur Estrichelement 30 MW - (Mineralwolle)	34	Rikombi Grund	45
Rigidur Estrichelement 35 MW - (Mineralwolle)	34	Rikombi Kontakt	45
Rigidur Estrichelement 45 MW - (Mineralwolle)	35		
Rigidur Estrichelement 65 MW - (Mineralwolle)	35	S	
Rigidur Estrichelement 40 PS - (Polystyrol)	36	Schnellbauschraube - Rigidur	41
Rigidur Estrichelement 50 PS - (Polystyrol)	36	Schnellbauschraube - Rigidur Fix	29
Rigidur Estrichelemente	32	Schnellbauschraube (mit Bohrspitze) - Rigidur Fix	29
Rigidur Estrichkleber	39	Service für Sie	5
Rigidur Fix Schnellbauschraube	29	Serviceleistungen rund um Verpackungen und Paletten	9
Rigidur Fix Schnellbauschraube (mit Bohrspitze)	29	Sicherheit im Transportbereich	10
Rigidur Fugenkleber	26	Sonderbreitenzuschlag	58
Rigidur Fugenkleber (Schlauchbeutel)	26	Sonderlängenzuschlag 50 bis 200 Stück	58
Rigidur Gewebeband	28	Sonderlängenzuschlag ab 201 Stück	58
Rigidur Gipsfaserplatten und Zubehör	13	Sonderleistungen, Sonderverpackung, Logistik	57
Rigidur H 10 (Klebefuge) - Großformatplatte	15	Sonderverpackungen	59
Rigidur H 10 (Spachtelfuge) - Großformatplatte	14	Sonderzuschnitte Rigidur H	58
Rigidur H 10 Kleinformat	14	Spachtelmassen - Pulverprodukte	47
Rigidur H 12,5 (Klebefuge) - Großformatplatte	17	Spachtelmassen für Rigidur Gipsfaserplatten	55
Rigidur H 12,5 (Spachtelfuge) - Großformatplatte	16		
Rigidur H 12,5 Kleinformat	16	T	
Rigidur H 15 (Klebefuge) - Großformatplatte	19	TrennFix	53
Rigidur H 15 Kleinformat	19		
Rigidur H 18 - Großformatplatte	21	V	
Rigidur H Activ'Air 12,5 AK - Großformatplatte	24	VARIO 30 Fugenspachtel	47
Rigidur H Activ'Air 12,5 (Spachtelfuge)	23	VARIO Fugenspachtel	47
Rigidur H AK 12,5 - Großformatplatte	18	VARIO imprägniert	47
Rigidur H AK 15 - Großformatplatte	20	Verpackung in Folienabdeckhaube	59
Rigidur H Marine 10 - Großformatplatte	25		
Rigidur H Marine 12,5 - Großformatplatte	25	Z	
Rigidur H s _d 12,5 - Großformatplatte	22	Zubehör Rigidur Boden	39
Rigidur H Gipsfaserplatten	14	Zubehör Rigidur Gipsfaserplatten	26
Rigidur H Spezial-Gipsfaserplatten	22		
Rigidur MixBinder	40		
Rigidur Nature Line Estrichkleber	39		
Rigidur Nature Line Fugenkleber	26		
Rigidur Schalldämmschüttung	40		
Rigidur Schnellbauschraube	41		
Rigidur Zubehör	26		
Rigips Abschlussprofil 13 / 25 „Göppinger Profil“	54		
Rigips AquaBead Flex PRO	50		

Notizen



Rigidur® und Rigips® Produkte Nachhaltig und sicher



Gesündere Produkte von RIGIPS

Das Sentinel Haus Institut bescheinigt die Aufnahme von immer mehr Rigips Produkten im „Bauverzeichnis Gesündere Produkte“ und damit die Erfüllung höchster Qualitätsstandards.



Gesundes Raumklima mit Premiumluftreinigungseffekt

Alle Activ'Air-Platten von RIGIPS sind mit einem einzigartigen organisch-mineralischen Wirkstoff ausgestattet. Er besitzt die Fähigkeit, Formaldehyd aus der Raumluft aufzunehmen, in unschädliche inaktive Verbindungen umzuwandeln und diese dauerhaft zu binden. Damit wird ein nachhaltiger Abbau ohne Gefahr der Re-Emission gewährleistet.



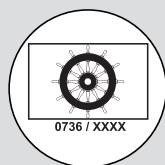
Baubiologisch geprüftes Material, natürliche Rohstoffe

Rigips Produkte sind durch das unabhängige Institut für Baubiologie Rosenheim GmbH (IBR) auf Schadstoffe und Umweltverträglichkeit geprüft und bewertet und mit dem Prüfsiegel als wohngesunder Baustoff ausgezeichnet.



Optimale Sicherheit im Holzbau

Anwendbarkeitsnachweis für Rigidur H Gipsfaserplatten mit den erforderlichen Werten bei der Berechnung zur mitttragenden und aussteifenden Beplankung im Holzbau.



Rigidur im Schiffsbau

Konformitätsnachweis für den Einsatz der Rigidur H Marine Platten im Schiffsausbau gemäß den Bestimmungen der IMO.



Mehr Nachhaltigkeit durch Recyclingkreislauf

Unsere ProMix Eimer bestehen zu 100 % aus Recyclingmaterial und können nach der Nutzung erneut dem Recyclingkreislauf zugeführt werden.

[rigips.de/rigidur](https://www.rigips.de/rigidur)



SAINT-GOBAIN RIGIPS GmbH

Schanzenstr. 84
40549 Düsseldorf
[rigips.de/Kontakt](https://www.rigips.de/Kontakt)

Kostenlose Fachberatung für Partner
Telefon: 0621 501 2090*

Fachberatung Trockenbau
Telefon: 0900-3776347**

© SAINT-GOBAIN RIGIPS GmbH

1. Auflage, Februar 2024

Die Angaben in dieser Druckschrift entsprechen dem Stand unseres Wissens und unserer Erfahrungen bei Drucklegung (vgl. Druckvermerk). Sofern nicht ausdrücklich anders vereinbart, stellen sie jedoch keine Garantie im Rechtssinne dar. Der Wissens- und Erfahrungsstand entwickelt sich stets weiter. Achten Sie deshalb bitte darauf, die neueste Auflage dieser Druckschrift zu verwenden (zugänglich im Internet unter www.rigips.de). Die beschriebenen Produktanwendungen können besondere Verhältnisse des Einzelfalls nicht berücksichtigen. Prüfen Sie deshalb unsere Produkte auf ihre Eignung für den konkreten Anwendungszweck. Für Fragen stehen Ihnen unsere RIGIPS Vertriebsbüros zur Verfügung.

SAINT-GOBAIN RIGIPS, Kundenservicezentrum

Feldhauser Straße 261, D-45896 Gelsenkirchen, Telefon +49 (0) 209 36 03-777

(Keine technische Beratung unter dieser Nummer. Fachberatung siehe links.)

Climafit®, Die Dicke von Rigips®, Riduro®, Rifino®, Rifix®, Rigidur®, RigiProfil®, Rigips®, RigipsProfil®, RigiRaum®, RigiSystem®, RigiTherm®, Rigitone®, Rikombi®, Rimat®, RiStuck® und VARIO® sind eingetragene Warenzeichen der Saint-Gobain Rigips GmbH. Activ'Air®, AquaBead®, Glasroc®, Gyptone®, Habito® und Levelline® sind eingetragene Warenzeichen der Compagnie de Saint-Gobain.

* Fachberatung – zu normalen Telefongebühren – exklusiv für unsere registrierten ISOVER und RIGIPS Partner

** 1,49 €/Minute aus dem dt. Festnetz, Mobilfunk abhg. von Netzbetreiber und Tarif