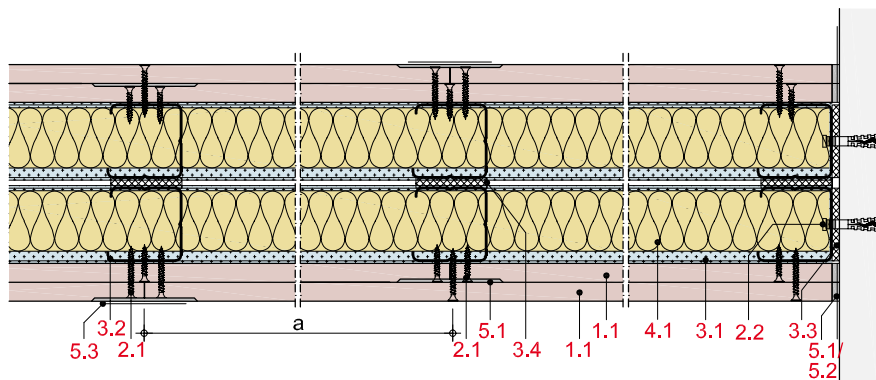
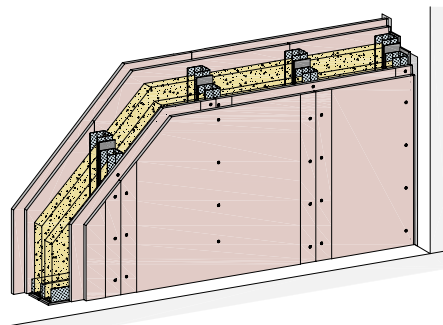


MW22HA
Metall-Doppelständerwände 2-lagig beplankt
Rigips Habito; Rigips Habito imprägniert
**Max. Systemeigenschaften**

Schallschutz (R_w)	70 dB
Brandschutz	F 90-A
Wandhöhe	6.150 mm
Wanddicke	255 mm
Gewicht/m ²	57,0 kg

Systemaufbau

- 1.1** Rigips Habito; Rigips Habito imprägniert
- 2.1** Rigips Habito Schnellbauschraube
- 2.2** z. B. Rigips Nageldübel
- 3.1** RigiProfil MultiTec UW
- 3.2** RigiProfil MultiTec CW
- 3.3** Rigips Anschlussdichtung Filz – einseitig selbstklebend
- 3.4** Rigips Anschlussdichtung Filz – zweiseitig selbstklebend
- 4.1** z. B. Isover Akustic TP oder TF
- 5.1** z. B. VARIO Fugenspachtel
- 5.2** Rigips TrennFix; Rigips Glasfaserbewehrungsstreifen

Nachweise

- Schallschutz**
M 6030-12
TGM-VA AB 12435
TGM-VA AB 12622
- Brandschutz**
P-3956/1013-MPA BS
GS 3.2/15-146-1
Z-19.32-2165
- Wandhöhen**
1102/263/19-IW-W
DIN 18183
- Einbruchhemmung**
RC2 = TT-245/2023
RC3 = TT-246/2023

Hinweis: Gewichtsangaben ohne Dämmstoff. Verspachtelung gemäß Verarbeitungsrichtlinie. Bei Brandschutzanforderungen: Hohlraumdämmung der Baustoffklasse A verwenden. Die max. Wandhöhen gelten für Einbaubereich 2, sofern nicht anders angegeben.

Systemvarianten

Feuchte-schutz	Einbruch-hemmung	Brand-schutz	Schall-schutz R_w dB	Beplankung je Wandseite mm	RigiProfil	Achs-abstand a mm	Wand-dicke mm	Wand-höhe mm	Konsol-last kN/m	Wand-gewicht kg/m ²	Dämmst. Dicke mm	Web-Code rigips.de
		F 90-A	65	2 x 12,5	2 x CW 50 ²	625	155	4.000	0,7	53,0	2 x 40	MW22HA-001
		F 90-A	65	2 x 12,5	2 x CW 50 ²	312,5	155	4.000	0,7	53,0	2 x 40	MW22HA-009
	RC2	F 90-A	65	2 x 12,5	2 x CW 50 ²	625	155	4.000	0,7	53,0	2 x 40	MW22HA-005
	RC3	F 90-A	65	2 x 12,5	2 x CW 50 ²	312,5	155	4.000	0,7	53,0	2 x 40	MW22HA-010
		F 90-A	69	2 x 12,5	2 x CW 75 ²	625	205	5.500	0,4	53,0	2 x 60	MW22HA-002
		F 90-A	69 ¹	2 x 12,5	2 x CW 75 ²	312,5	205	5.500	0,4	53,0	2 x 60	MW22HA-011
		F 90-A	69	2 x 12,5	2 x CW 75 ²	625	205	4.450	0,7	53,0	2 x 60	MW22HA-003
		F 90-A	69 ¹	2 x 12,5	2 x CW 75 ²	312,5	205	4.450	0,7	53,0	2 x 60	MW22HA-012
	RC2	F 90-A	69	2 x 12,5	2 x CW 75 ²	625	205	5.500	0,4	53,0	2 x 60	MW22HA-006
	RC2	F 90-A	69	2 x 12,5	2 x CW 75 ²	625	205	4.450	0,7	53,0	2 x 60	MW22HA-007
	RC3	F 90-A	69 ¹	2 x 12,5	2 x CW 75 ²	312,5	205	5.500	0,4	53,0	2 x 60	MW22HA-013
	RC3	F 90-A	69 ¹	2 x 12,5	2 x CW 75 ²	312,5	205	4.450	0,7	53,0	2 x 60	MW22HA-014
			70	2 x 12,5	2 x CW 100 ²	312,5	255	6.150	0,7	57,0	2 x 80	MW22HA-017
		F 90-A	70	2 x 12,5	2 x CW 100 ²	625	255	6.000	0,7	54,0	2 x 80	MW22HA-004
		F 90-A	70	2 x 12,5	2 x CW 100 ²	312,5	255	6.000	0,7	57,0	2 x 80	MW22HA-015
	RC2	F 90-A	70	2 x 12,5	2 x CW 100 ²	625	255	6.000	0,7	54,0	2 x 80	MW22HA-008
	RC3		70	2 x 12,5	2 x CW 100 ²	312,5	255	6.150	0,7	57,0	2 x 80	MW22HA-018
	RC3	F 90-A	70	2 x 12,5	2 x CW 100 ²	312,5	255	6.000	0,7	57,0	2 x 80	MW22HA-016
W0-I		F 90-A	65	2 x 12,5	2 x CW 50 ²	625	155	4.000	0,7	53,0	2 x 40	MW22HA-022
W0-I		F 90-A	65	2 x 12,5	2 x CW 50 ²	312,5	155	4.000	0,7	53,0	2 x 40	MW22HA-021
W0-I	RC2	F 90-A	65	2 x 12,5	2 x CW 50 ²	625	155	4.000	0,7	54,0	2 x 40	MW22HA-023
W0-I	RC3	F 90-A	65	2 x 12,5	2 x CW 50 ²	312,5	155	4.000	0,7	53,0	2 x 40	MW22HA-024

¹ Wert interpoliert.

² verbunden

Hinweise**Details**

Details erreichen Sie über Eingabe des Web-Codes auf rigips.de/systemsuche

Feuchte- schutz	Einbruch- hemmung	Brand- schutz	Schall- schutz R _w dB	Beplankung je Wandseite mm	RigiProfil	Achs- abstand a mm	Wand- dicke mm	Wand- höhe mm	Konsol- last kN/m	Wand- gewicht kg/m ²	Dämmst. Dicke mm	Web-Code rigips.de
W0-I		F 90-A	69	2 x 12,5	2 x CW 75 ²	625	205	5.500	0,4	53,0	2 x 60	MW22HA-026
W0-I		F 90-A	69 ¹	2 x 12,5	2 x CW 75 ²	312,5	205	5.500	0,4	53,0	2 x 60	MW22HA-025
W0-I		F 90-A	69	2 x 12,5	2 x CW 75 ²	625	205	4.450	0,7	53,0	2 x 60	MW22HA-028
W0-I		F 90-A	69 ¹	2 x 12,5	2 x CW 75 ²	312,5	205	4.450	0,7	57,0	2 x 60	MW22HA-027
W0-I	RC2	F 90-A	69	2 x 12,5	2 x CW 75 ²	625	205	5.500	0,4	53,0	2 x 60	MW22HA-029
W0-I	RC2	F 90-A	69	2 x 12,5	2 x CW 75 ²	625	205	4.450	0,7	53,0	2 x 60	MW22HA-030
W0-I	RC3	F 90-A	69 ¹	2 x 12,5	2 x CW 75 ²	312,5	205	5.500	0,4	53,0	2 x 60	MW22HA-031
W0-I	RC3	F 90-A	69 ¹	2 x 12,5	2 x CW 75 ²	312,5	205	4.450	0,7	53,0	2 x 60	MW22HA-032
W0-I			70	2 x 12,5	2 x CW 100 ²	312,5	255	6.150	0,7	57,0	2 x 80	MW22HA-019
W0-I		F 90-A	70	2 x 12,5	2 x CW 100 ²	625	255	6.000	0,7	54,0	2 x 80	MW22HA-034
W0-I		F 90-A	70	2 x 12,5	2 x CW 100 ²	312,5	255	6.000	0,7	57,0	2 x 80	MW22HA-033
W0-I	RC2	F 90-A	70	2 x 12,5	2 x CW 100 ²	625	255	6.000	0,7	54,0	2 x 80	MW22HA-035
W0-I	RC3		70	2 x 12,5	2 x CW 100 ²	312,5	255	6.150	0,7	57,0	2 x 80	MW22HA-020
W0-I	RC3	F 90-A	70	2 x 12,5	2 x CW 100 ²	312,5	255	6.000	0,7	57,0	2 x 80	MW22HA-036

¹ Wert interpoliert.

² verbunden

Hinweise

Details

Details erreichen Sie über
Eingabe des Web-Codes auf
rigips.de/systemsuche