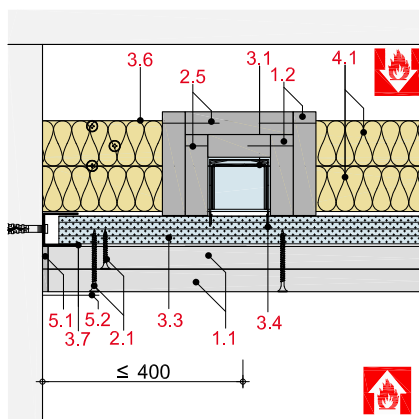
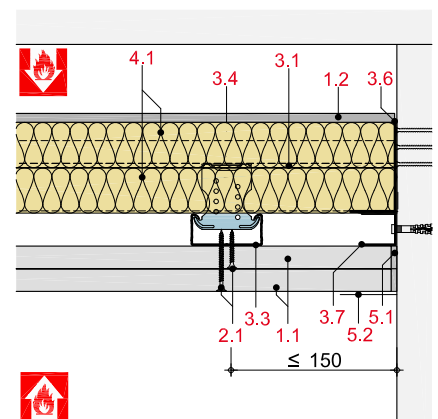


- 1.1 Rigips Feuerschutzplatte RF / RFI
bzw. Rigips Die Dicke RF / RFI
- 1.2 WST-Einhausung: Rigips Glasroc F
- 2.1 Rigips Schnellbauschrauben TN
- 3.1 WST: Rigips Aussteifungsprofile UA 50-2
- 3.3 RigiProfil MultiTec CD 60/27 (Tragprofil),
- 3.4 Profilverbinder: Rigips Kreuzschnellverbinder für UA-Profile
- 3.6 Anschluss: Rigips WST-Anschlusswinkel 85/40/2
- 3.7 RigiProfil MultiTec UD 28
- 3.9 WST-Zwischenabhängiger:
Rigips Nonius-System (mit Noniusbügel für UA)
bzw. Gewindestange \geq M8
- 4.1 Brandschutz: Mineralwolle Baustoffklasse A,
Schmelzpunkt \geq 1000°C. gem. Tabelle
- 5.1 Rigips VARIO Fugenspachtel
- 5.2 Rigips Trennfix bzw. Rigips Bewehrungsstreifen



Querschnitt



Längsschnitt