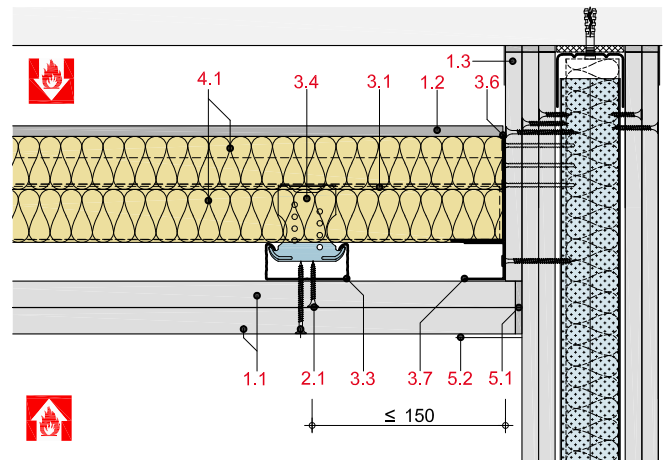


WS32-D-WT90-1
Anschluss an eine F 90 Trennwand
Querschnitt



WS32-D-WT90-2
Anschluss an eine F 90 Trennwand
Längsschnitt

- 1.1 Rigips Die Dicke RF/RFI, d = 20 mm
- 1.2 Rigips Glasroc F, d = 20 mm
- 1.3 Aufdoppelung:
Rigips Feuerschutzplatte RF/RFI, d = 12,5 mm
- 2.1 Rigips Schnellbauschrauben TN
- 2.2 Rigips Bauschraube 3,8 x 11 mm
- 2.3 Stahldrahtklammer
- 2.4 Randanschlussbefestigung:
für den Untergrund geeignete Befestigungsmittel
- 3.1 WST: Rigips Aussteifungsprofil UA 50
- 3.3 RigiProfil MultiTec CD 60 (Tragprofil)
- 3.4 Rigips Kreuzschnellverbinder für UA-Profile
- 3.6 Anschluss: Rigips WST-Anschlusswinkel 85/40/2
- 3.7 RigiProfil MultiTec UD 28
- 4.1 Brandschutz: Mineralwolle, gem. System
- 5.1 Rigips VARIO Fugenspachtel
- 5.2 Rigips Bewehrungsstreifen bzw. Rigips TrennFix
gem. Verarbeitungsrichtlinien