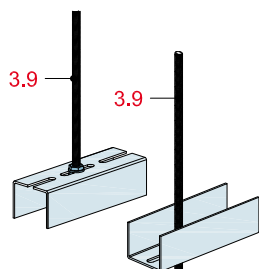
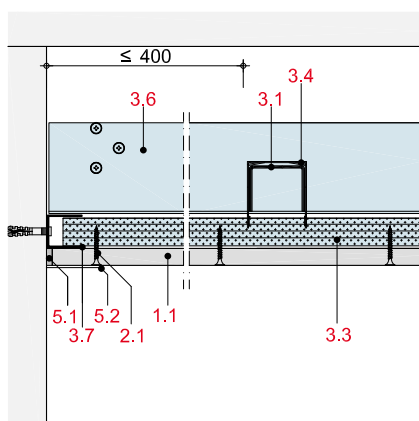
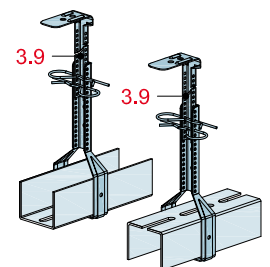


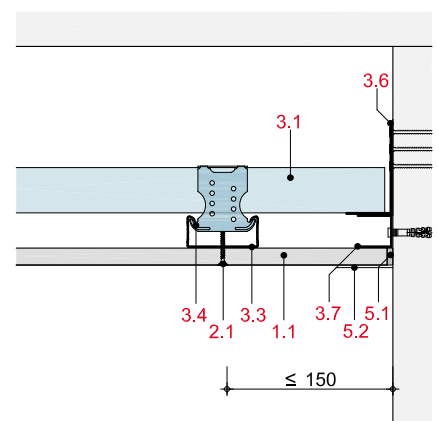
Wandanschlüsse



- 1.1 Rigips Bauplatte RB / RBI
- 2.1 Rigips Schnellbauschrauben TN
- 3.1 WST: Rigips Aussteifungsprofile UA 50-2
- 3.3 RigiProfil MultiTec CD 60/27 (Tragprofil)
- 3.4 Profilverbinder; Rigips Kreuzschnellverbinder für UA-Profile
- 3.6 Anschluss: Rigips WST-Anschlusswinkel 85/40/2
- 3.7 RigiProfil MultiTec UD 28
- 3.9 WST-Zwischenabhängiger:
Rigips Nonlus-System (mit Nonlusbügel für UA)
bzw. Gewindestange \geq M8
- 5.1 Rigips VARIO Fugenspachtel
- 5.2 Rigips Trennfix bzw. Rigips Bewehrungsstreifen
gem. Verarbeitungsrichtlinien



Querschnitt



Längsschnitt