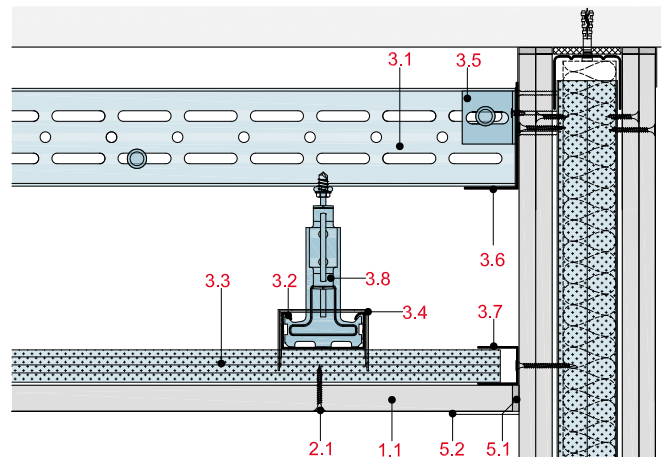


WS20-D-WT-1A
Längsschnitt



WS20-D-WT-2A
Querschnitt

- 1.1 Rigips Bauplatte RB / RBI
- 2.1 Rigips Schnellbauschraube TN
- 3.1 WST: Rigips Aussteifungsprofil UA 50/75/100/125-2
- 3.2 RigiProfil MultiTec CD 60/27 (Grund- bzw. Längsprofil)
- 3.3 RigiProfil MultiTec CD 60/27 (Trag- bzw. Querprofil)
- 3.4 Profilverbinder: Rigips Kreuzschnellverbinder bzw. Rigips Sicherheitsquerverbinder
- 3.5 Kippsicherung: Rigips WST-Fixier- und Abhängerwinkel 160/40/2
- 3.6 Anschluss: Rigips WST-Anschlusswinkel
- 3.7 RigiProfil MultiTec UD 28
- 3.8 Rigips Abhängersystem (jeweils versetzt angeordnet)
- 5.1 Rigips VARIO Fugenspachtel
- 5.2 Rigips Trennfix bzw. Rigips Bewehrungsstreifen