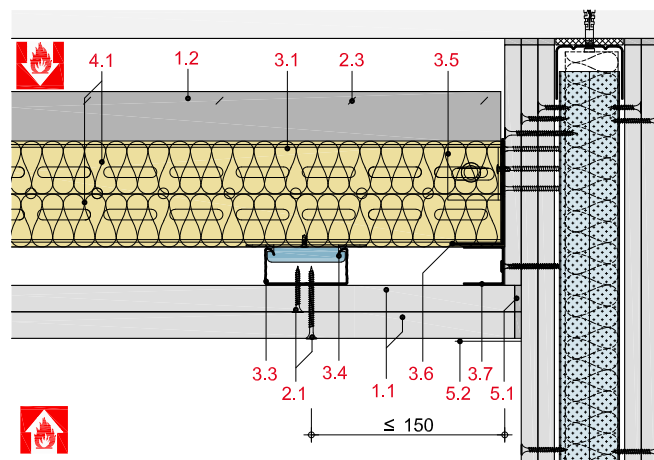


WS12-D-WT90-1
Querschnitt



WS12-D-WT90-2
Längsschnitt

- 1.1 Rigips Beplankung gem System
- 1.2 Einhausung: Rigips Glasroc F, d = 20mm
- 1.3 Aufdoppelung: Rigips Feuerschutzplatte RF, d = 12,5mm
- 2.1 Rigips Schnellbauschraube TN
- 2.2 Rigips Bauschraube 3,8 x 11mm
- 2.3 Stahldrahtklammer
- 3.1 WST: Rigips Aussteifungsprofile \geq UA 50-2
- 3.2 RigiProfil MultiTec CD 60/27 (Trag- bzw. Querprofil), Rigips Hutdeckenprofil bzw. Rigips Hut-Federschiene
- 3.4 Profilverbinder: Rigips "Klick Fix" Direktbefestiger, Rigips Direktbefestiger für C-Deckenprofil, justierbar bzw. Rigips U-Direktabhänger
- 3.5 Kippsicherung: Rigips WST-Fixier- und Abhängerwinkel 160/40/2
- 3.6 Anschluss: Rigips WST-Anschlusswinkel
- 3.7 RigiProfil MultiTec UD 28
- 4.1 Brandschutz: Dämmstoff gem. System
- 5.1 Rigips VARIO Fugenspachtel
- 5.2 Rigips TrennFix bzw. Rigips Bewehrungsstreifen gem. Verarbeitungsrichtlinien