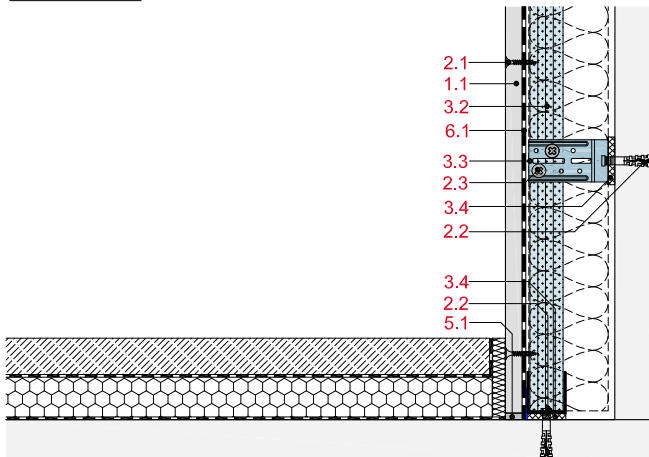


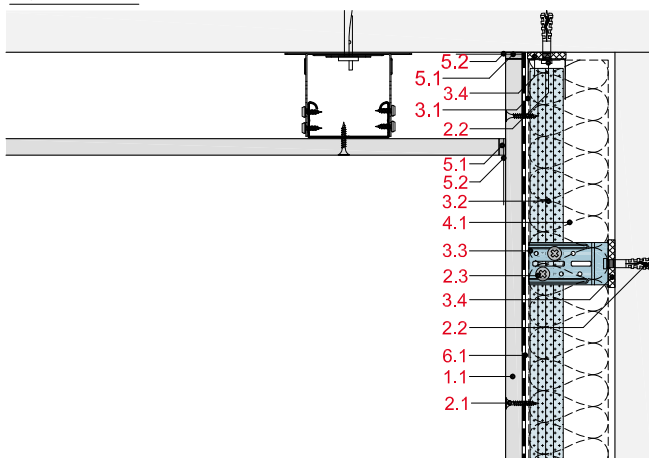
- 1.1 Beplankung gem. System
- 1.2 Rigiton Activ'Air Lochplatten
- 1.3 Rigips Faltelement aus Rigips Bauplatte RB
- 2.1 Rigips Schnellbauschraube TN
- 2.2 Randanschlussbefestigung
- 2.3 Rigips Bauschraube
- 2.4 Rigips Lochdeckenschraube
- 3.1 RigiProfil MultiTec UD 28
- 3.2 RigiProfil MultiTec CD 60
- 3.3 Rigips Justierschwingbügel CD 60
- 3.4 Rigips Anschlussdichtung Filz
- 3.5 Rigips Wandprofil LWI 60/60
- 3.6 Rigips Wandprofil LWA 60/60
- 4.1 Schallschutz: z.B. ISOVER Akustic TF bzw. TF Twin
- Wärmeschutz: z.B. ISOVER Integra UKF-032
- 5.1 z.B. VARIO Fugenspachtel
- 5.2 Rigips TrennFix gem. Verarbeitungsrichtlinien
- 5.3 Rigips Levelline
- 5.4 Rigips AquaBead
- 6.1 im Bedarfsfall, z.B. ISOVER Vario KM

VS21-D-BM-1



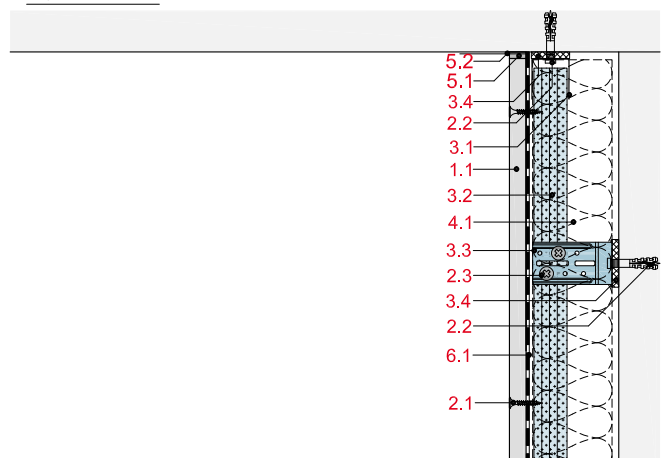
Bodenanschluss an Massivboden,
Vorsatzschale mit Rigips Deckenprofil CD

VS21-D-DB-1



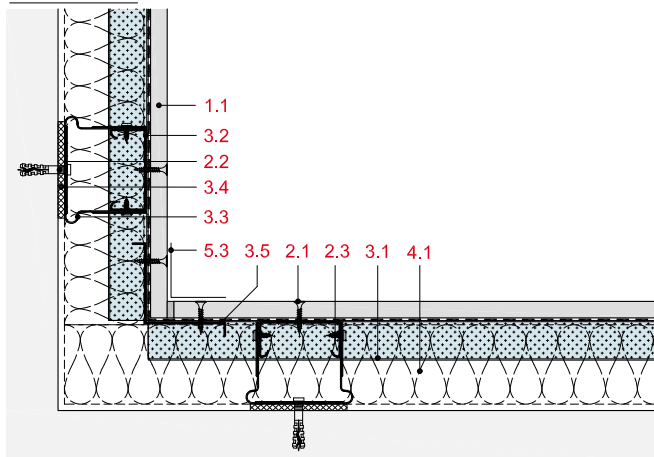
Deckenanschluss an Massivdecke,
Vorsatzschale mit Rigips Deckenprofil CD

VS21-D-DM-1



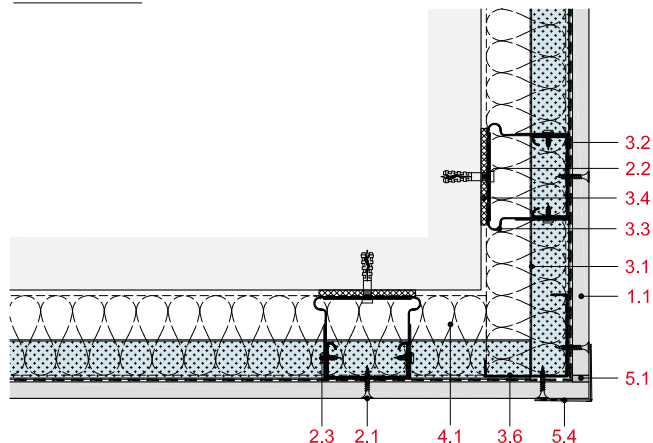
Deckenanschluss an Massivdecke,
Vorsatzschale mit RigiProfil MultiTec

VS21-D-EA-1



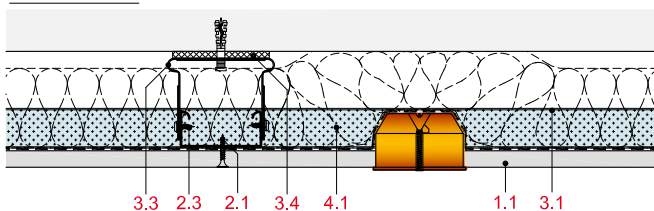
Ausbildung einer Innenecke,
Vorsatzschale mit Rigips Deckenprofil CD

VS21-D-EA-2

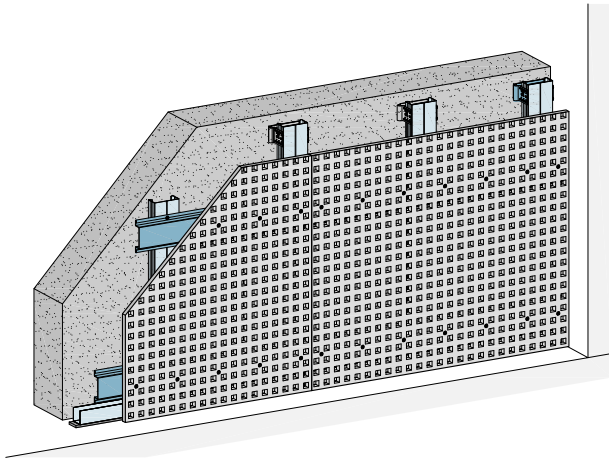


Ausbildung einer Außenecke,
Vorsatzschale mit RigiProfil MultiTec

VS21-D-ED-1

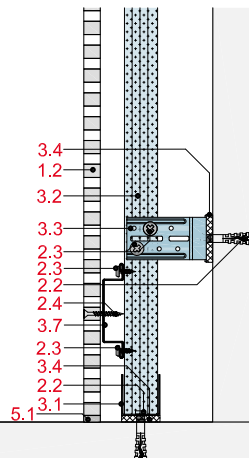


Einbau einer Elt.-Dose,
Vorsatzschale mit Rigips Deckenprofil CD

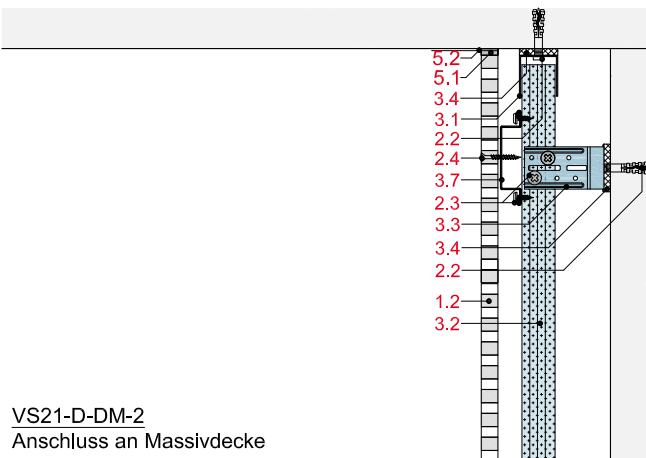
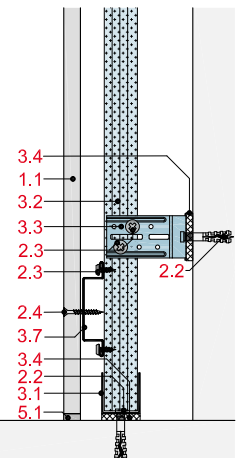


- 1.1 Beplankung gem. System
- 1.2 Rigiton Activ'Air Lochplatten
- 1.3 Faltelement aus Rigips Bauplatte RB
- 2.1 Rigips Schnellbauschraube TN
- 2.2 Randanschlussbefestigung
- 2.3 Rigips Bauschraube
- 2.4 Rigips Lochdeckenschraube
- 3.1 RigiProfil MultiTec UD 28
- 3.2 RigiProfil MultiTec CD 60
- 3.3 Rigips Justierschwingbügel CD 60
- 3.4 Rigips Anschlussdichtung Filz
- 3.10 Rigips Hutdeckenprofil
- 4.1 Schallschutz: z.B. ISOVER Akustic SSP 2
- 5.1 z.B. VARIO Fugenspachtel
- 5.2 Rigips TrennFix gem. Verarbeitungsrichtlinien
- 6.1 im Bedarfsfall, z.B. ISOVER Vario KM

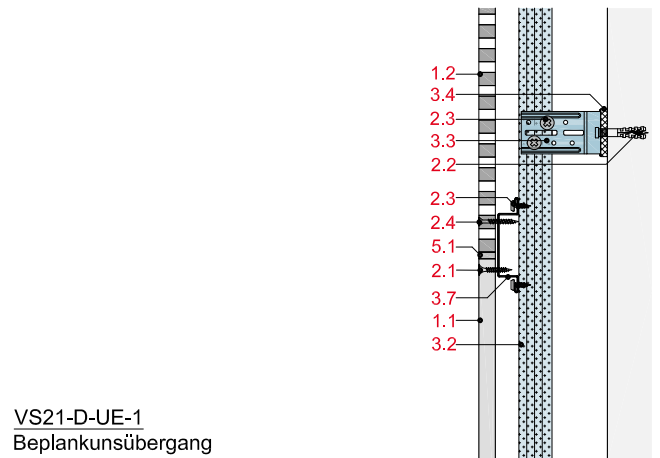
VS21-D-BM-2
Anschluss an Massivboden



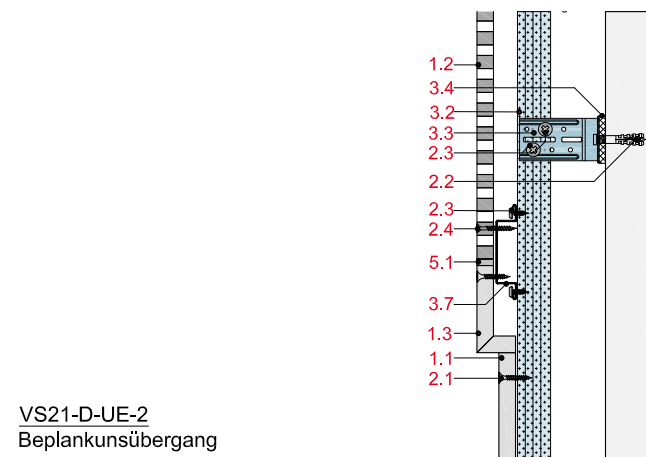
VS21-D-BM-3
Anschluss an Massivboden



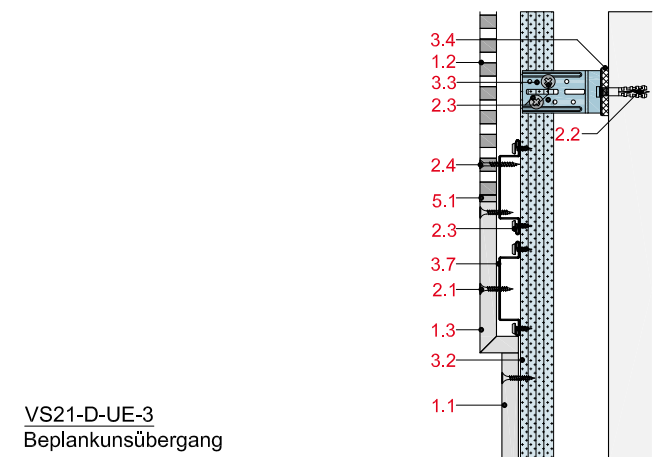
VS21-D-DM-2
Anschluss an Massivdecke



VS21-D-UE-1
Beplankungsübergang



VS21-D-UE-2
Beplankungsübergang



VS21-D-UE-3
Beplankungsübergang