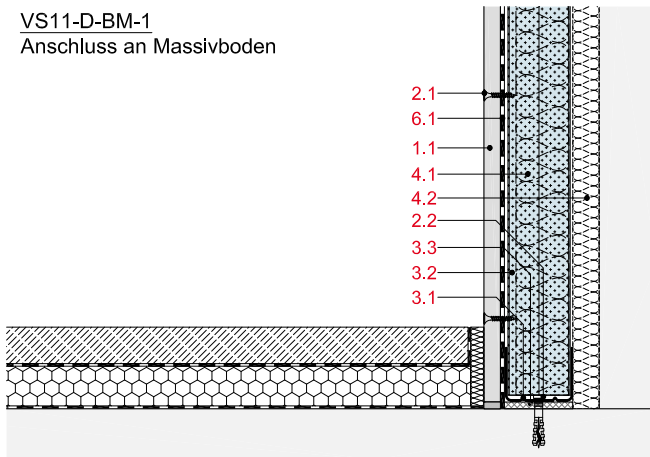
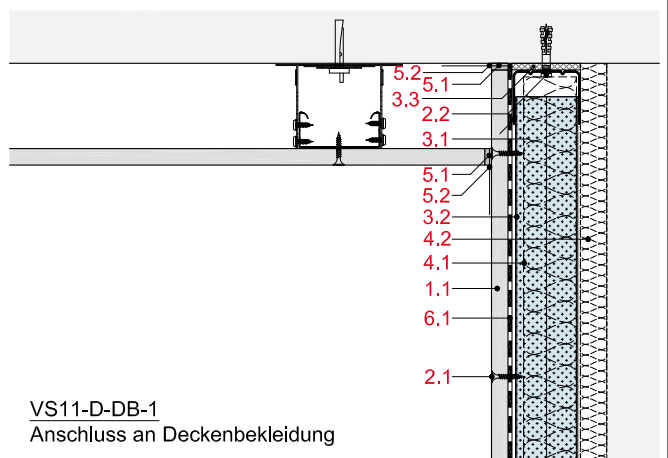
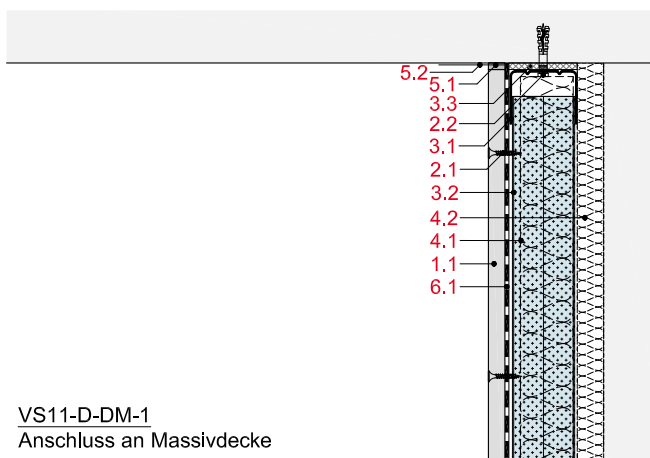


- 1.1 Beplankung gem. System
- 1.2 Rigiton Aktiv/Air Lochplatten
- 1.3 Rigips Faltelement aus Rigips Bauplatten RB
- 2.1 Rigips Schnellbauschraube TN
- 2.2 Randanschlussbefestigung, z.B. Dübel
- 2.3 Rigips Bauschraube
- 2.4 Rigips Lochdeckenschrauben
- 3.1 RigiProfil MultiTec UW 50/75/100 als Boden- und Deckenanschluss
- 3.2 RigiProfil MultiTec CW 50/75/100
- 3.3 Rigips Anschlussdichtung Filz
- 3.4 Rigips Wandprofil LWI 60/60
- 3.5 Rigips Wandprofil LWA 60/60
- 3.6 Rigips Hutdeckenprofil
- 4.1 Dämmstoff
- 4.2 Dämmstoffstreifen
- 5.1 z.B. VARIO Fugenspachtel
- 5.2 Rigips TrennFix nach Verarbeitungsrichtlinien
- 5.3 Rigips Lavelline
- 5.4 Rigips AquaBead
- 6.1 Dampfbremse (im Bedarfsfall)

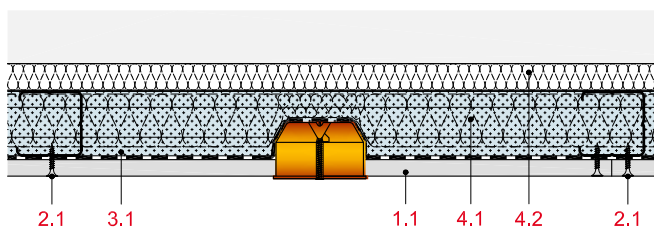
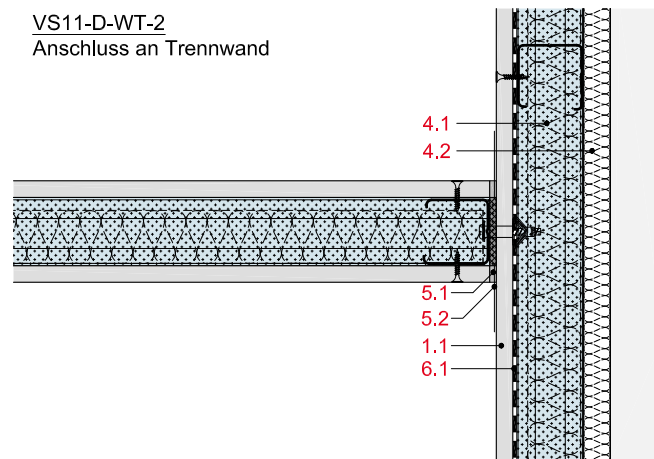
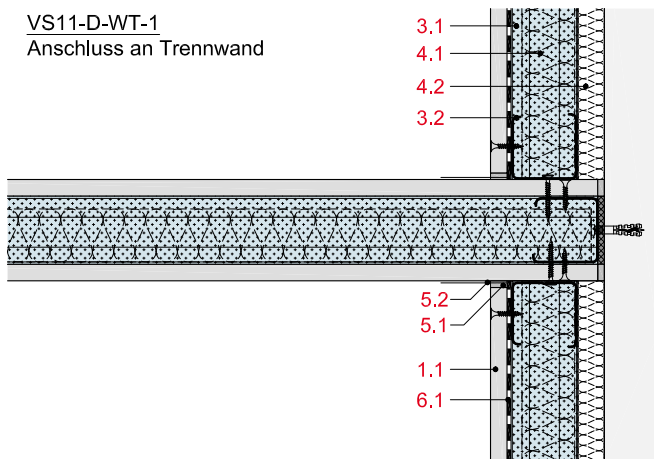
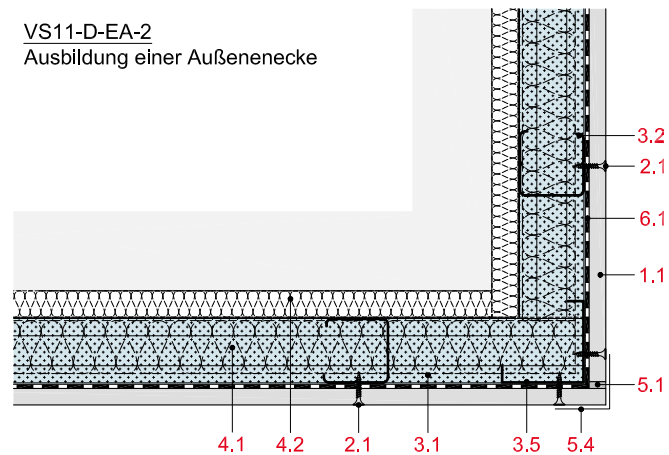
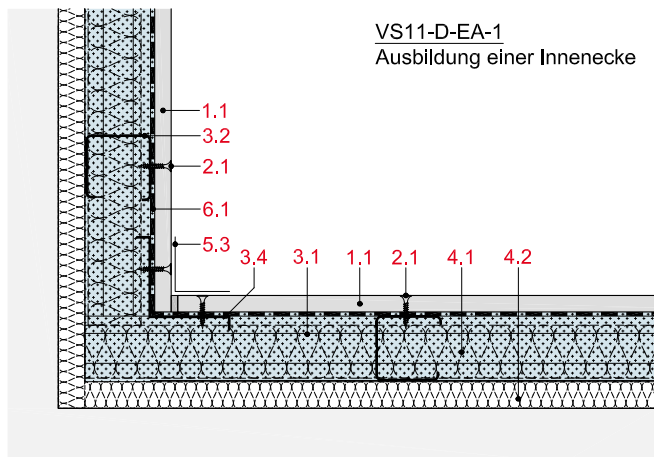
VS11-D-BM-1
Anschluss an Massivboden



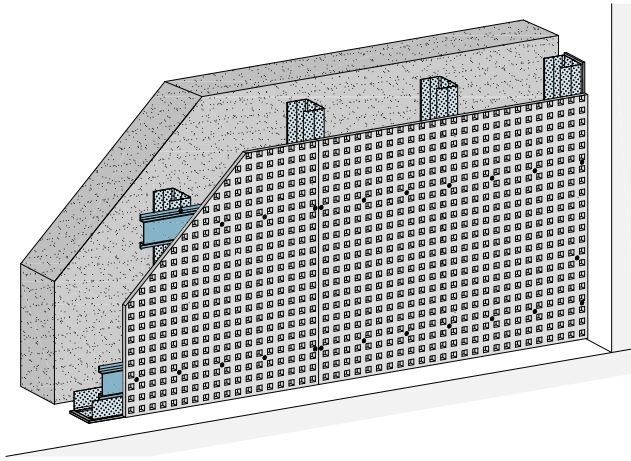
VS11-D-DM-1
Anschluss an Massivdecke



VS11-D-DB-1
Anschluss an Deckenbekleidung

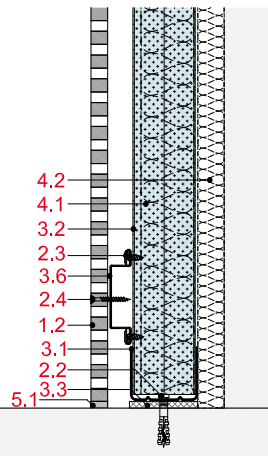


- 1.1 Beplankung gem. System
- 2.1 Rigips Schnellbauschraube TN
- 2.2 Randanschlussbefestigung
- 2.3 Rigips Bauschraube
- 3.1 RigiProfil MultiTec UW 50/75/100 als Boden- und Deckenanschluss
- 3.2 RigiProfil MultiTec CW 50/75/100
- 3.3 Rigips Anschlussdichtung Filz
- 3.4 Rigips Wandprofil LWI 60/60
- 3.5 Rigips Wandprofil LWA 60/60
- 4.1 Mineralwolle
- 4.2 Mineralwollstreifen
- 5.1 z.B. VARIO Fugenspachtel
- 5.2 Rigips Bewehrungsstreifen oder alternativ Rigips TrennFix nach Verarbeitungsrichtlinien
- 5.3 Rigips EasyFlex
- 5.4 Rigips AquaBead
- 6.1 Dampfbremse (im Bedarfsfall)

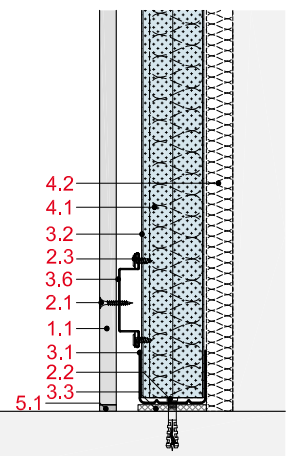


- 1.1 Rigips Beplankung gem. System
- 1.2 Rigiton Activ'Air Lochplatten
- 2.1 Rigips Schnellbauschraube TN
- 2.2 Randanschlussbefestigung z.B. Dübel
- 2.3 Rigips Bauschraube
- 2.4 Rigips Lochdeckenschrauben
- 3.1 RigiProfil MultiTec UW 50/75/100 als Boden- und Deckenanschluss
- 3.2 RigiProfil MultiTec CW 50/75/100
- 3.3 Rigips Anschlussdichtung Filz
- 3.6 Rigips Hutdeckenprofil
- 4.1 Schallschutz: z.B. ISOVER Akustic SSP 2
- 4.2 Mineralwollstreifen
- 5.1 z.B. VARIO Fugenspachtel
- 5.2 Rigips TrennFix nach Verarbeitungsrichtlinien

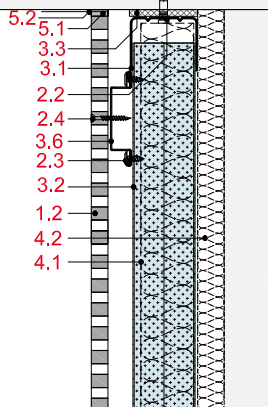
VS11-D-BM-2
Anschluss an Massivboden



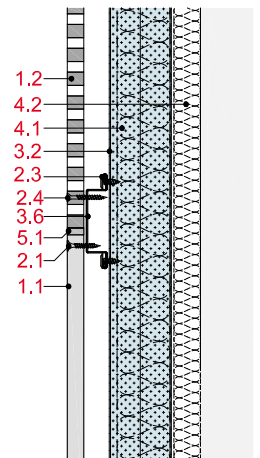
VS11-D-BM-3
Anschluss an Massivboden



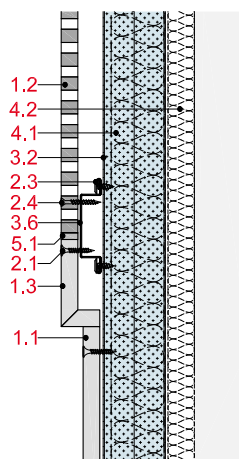
VS11-D-DM-1
Anschluss an Massivdecke



VS11-D-UE-1
Beplankungsübergang



VS11-D-UE-2
Beplankungsübergang



VS11-D-UE-3
Beplankungsübergang

