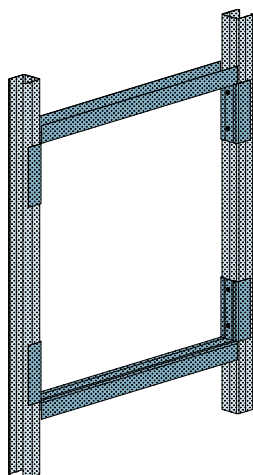


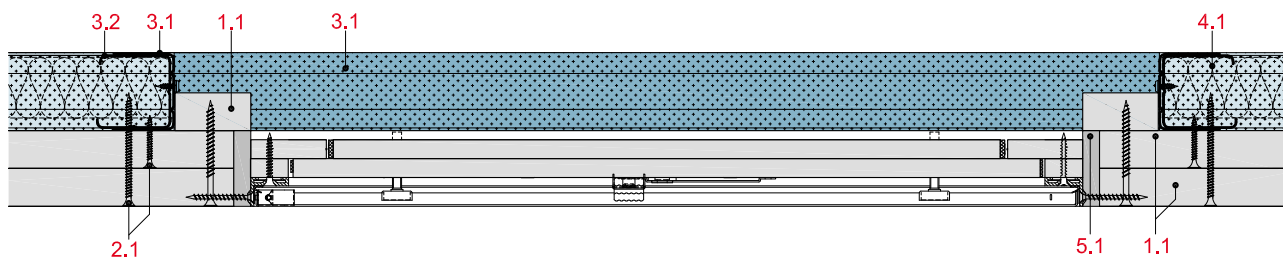
SW12DRV1

Revisionsklappe "AluProtect F 30/EI30" von RUG SEMIN
(Einbau nur in I-klassifizierte Schachtwände gem. P-SAC 02/III-676)



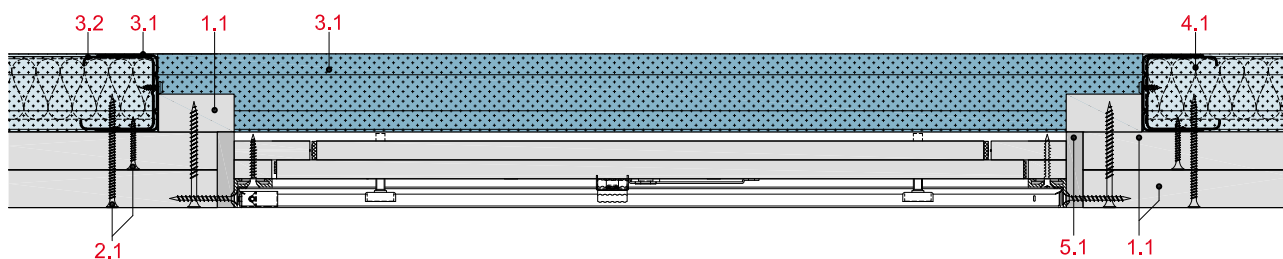
- 1.1 Rigips Beplankung gem. System
- 2.1 Rigips Schnellbauschraube gem. System
- 3.1 RigiProfil MultiTec UW \geq 50 - 06 als Boden- und Deckenanschluss
- 3.2 RigiProfil MultiTec CW \geq 50 - 06
- 4.1 Schallschutz: z.B. ISOVER Akustic TF bzw. TF Twin
- Brandschutz: gem. Tabelle
- 5.1 z.B. Rigips VARIO Fugenspachtel

SW12DRV4 Auswechslung



SW12DRV2

Revisionsklappe "AluRapid F 90/EI90" von RUG SEMIN
(Einbau in I-klassifizierte Schachtwände gem. P-SAC 02/III-676 bzw. P-2100/122/15-MPA BS)



SW12DRV3

Revisionsklappe "AluSpeed F 90/EI90" von RUG SEMIN
(Einbau in I-klassifizierte Schachtwände gem. P-SAC 02/III-676 bzw. P-2100/122/15-MPA BS)