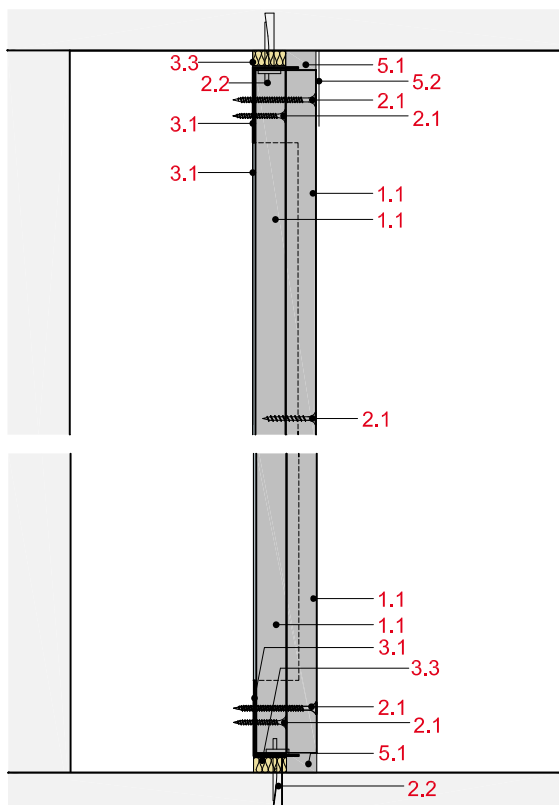
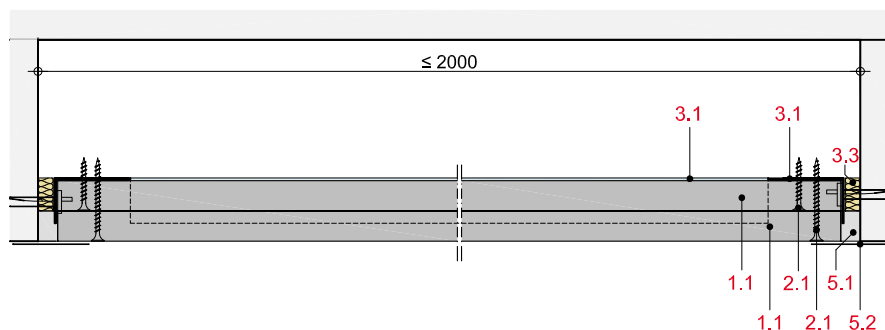


Rigips  
Spachtelmasse,  
t ≥ 20mm



- 1.1 Rigips Glasroc F (Ridurit), d ≥ 20mm
- 2.1 Rigips Schnellbauschrauben TN (Grobgewinde)
- 2.2 Randanschlussbefestigung, z.B. Dübel
- 3.1 Rigips Winkelprofil 50 / 30 - 07, umlaufend
- 3.3 Anschlussdichtung:  
Mineralwolle, Baustoffklasse A1,  
Rohdichte ≥ 50kg/m<sup>3</sup>, Schmelzpunkt ≥ 1000°C
- 5.1 z.B. Rigips VARIO Fugenspachtel
- 5.2 Rigips Bewehrungsstreifen / TrennFix  
gem. Verarbeitungsrichtlinien