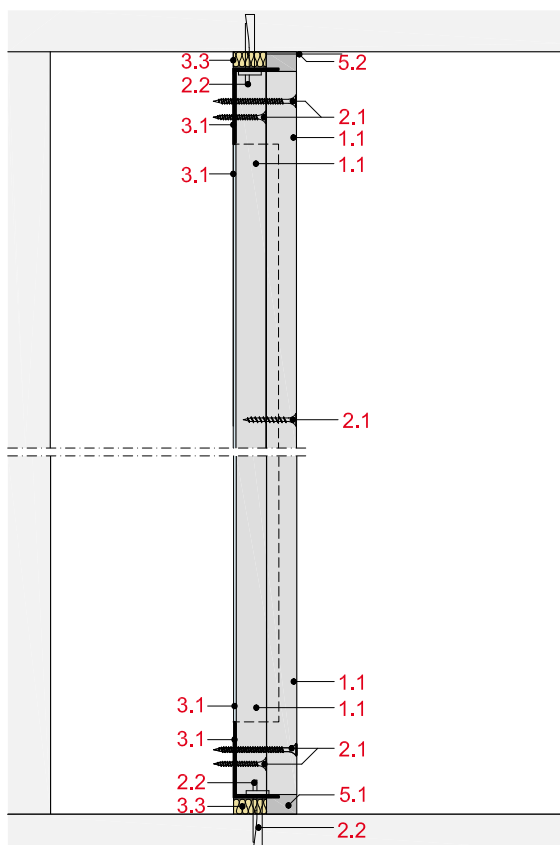
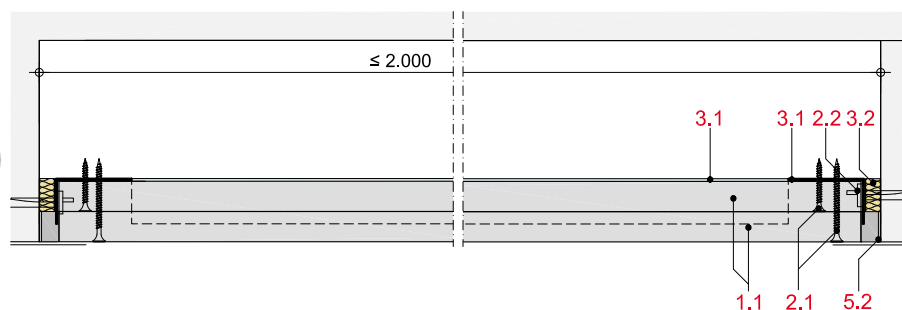


Rigips
Spachtelmasse,
 $t \geq 20\text{mm}$



- 1.1 Rigips Die Dicke RF / RFI
- 2.1 Rigips Schnellbauschrauben TN
- 2.2 Randanschlussbefestigung, z.B. Dübel
- 3.1 Rigips Winkelprofil 50 / 30 - 07, umlaufend
- 3.3 Anschlussdichtung
- 5.1 Rigips Spachtelmasse
z.B. Rigips VARIO Fugenspachtel
- 5.2 Rigips TrennFix gem. Verarbeitungsrichtlinien