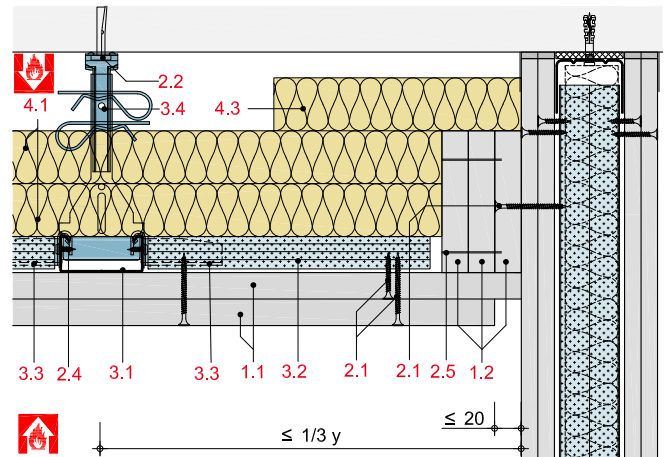


SD22-D-WT90-1

Anschluss an eine F 90 Montage-, Schacht- bzw. Massivwand mit RigiProfil MultiTec UD 28 (Querschnitt)



SD22-D-WT90-2

Anschluss an eine F 90 Montage-, Schacht- bzw. Massivwand mit Schattenfuge (Längsschnitt)

- 1.1 Rigips Feuerschutzplatte RF bzw. Rigips Die Dicke RF
- 1.2 Plattenstreifen d = Beplankungsdicke
- 2.1 Rigips Schnellbauschraube TN
- 2.2 Rigips Anschlussbefestigung z.B. Rigips Ankernagel
- 2.4 Rigips Bauschraube
- 2.5 Stahldrahtklammer
- 3.1 Längsprofile: RigiProfil MultiTec CD 60/27
- 3.2 Querprofile: RigiProfil MultiTec CD 60/27
- 3.3 Profilverbinder: Rigips Sicherheitsquerverbinder
- 3.4 Abhänger: Rigips Nonius Abhängesystem
- 3.5 RigiProfil MultiTec UD 28
- 4.1 Mineralwolle, d = 40mm (Schmelzpunkt 1.000°C, Rohdichte ≥ 40kg/m³)
- 4.3 Mineralwolle, d = 40mm (Schmelzpunkt 1.000°C, Rohdichte ≥ 30kg/m³)
- 5.1 z.B. VARIO Fugenspachtel
- 5.2 Rigips Bewehrungsstreifen oder alternativ Rigips TrennFix gem. Verarbeitungsrichtlinien

SD22-D-WT90-3

gleitender Anschluss an eine F 90 Montage-, Schacht- bzw. Massivwand (Querschnitt)

