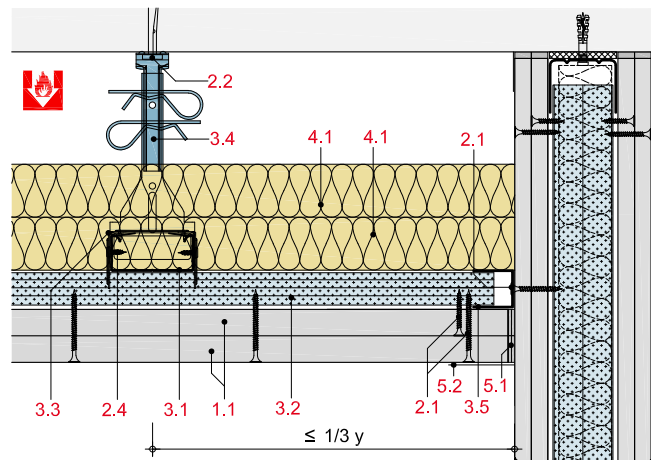


SD13-D-WM90-1

Anschluss an Montage-, Schacht bzw. Massivwand mit
RigiProfil MultiTec UD 28
(Querschnitt)



SD13-D-WM90-2

Anschluss an Montage-, Schacht bzw. Massivwand mit
RigiProfil MultiTec UD 28
(Längsschnitt)

- 1.1 Rigips Feuerschutzplatte RF bzw. Rigips Die Dicke RF
- 2.1 Rigips Schnellbauschraube TN
- 2.2 Rigips Anschlussbefestigung z.B. Rigips Ankernagel
- 2.4 Rigips Bauschraube
- 3.1 Grundprofile: RigiProfil MultiTec CD 60/27
- 3.2 Tragprofile: RigiProfil MultiTec CD 60/27
- 3.3 Profilverbinder: Rigips Kreuzschnellverbinder
- 3.4 Abhänger: Rigips Nonius Abhängesystem
- 3.5 RigiProfil MultiTec UD 28
- 4.1 Mineralwolle, d = 40mm
(Schmelzpunkt 1.000°C, Rohdichte ≥ 40kg/m³)
- 5.1 z.B. VARIO Fugenspachtel
- 5.2 Rigips Bewehrungsstreifen oder alternativ Rigips TrennFix
gem. Verarbeitungsrichtlinien