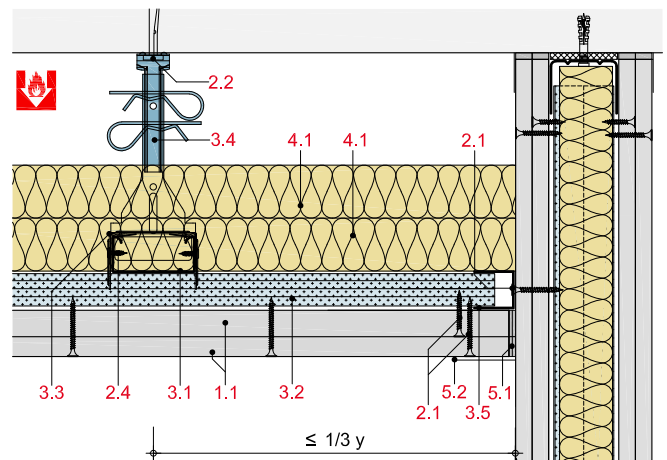


SD13-D-WM60-1

Anschluss an Montagewand (2 x 12,5 mm, CW 75 mit 60 mm Dämmstoff 50 kg/m³) mit Rigips Plattenstreifen oder RigiProfil MultiTec UD 28 (Querschnitt)



SD13-D-WM60-2

Anschluss an Montagewand (2 x 12,5 mm, CW 75 mit 60 mm Dämmstoff 50 kg/m³) mit RigiProfil MultiTec UD 28 oder RigiProfil MultiTec UD 28 (Längsschnitt)

- 1.1 Rigips Feuerschutzplatte RF bzw. Rigips Die Dicke RF
- 2.1 Rigips Schnellbauschraube TN
- 2.2 Rigips Anschlussbefestigung z.B. Rigips Ankernagel
- 2.4 Rigips Bauschraube
- 3.1 Grundprofile: RigiProfil MultiTec CD 60/27
- 3.2 Tragprofile: RigiProfil MultiTec CD 60/27
- 3.3 Profilverbinder: Rigips Kreuzschnellverbinder
- 3.4 Abhänger: Rigips Nonius Abhängesystem
- 3.5 RigiProfil MultiTec UD 28
- 4.1 Mineralwolle, d = 40mm (Schmelzpunkt 1.000°C, Rohdichte ≥ 40kg/m³)
- 5.1 z.B. VARIO Fugenspachtel
- 5.2 Rigips Bewehrungsstreifen oder alternativ Rigips TrennFix gem. Verarbeitungsrichtlinien