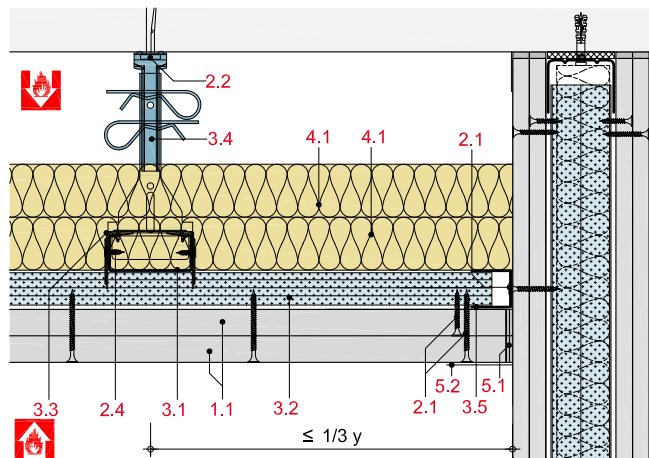


#### SD12-D-WM90-1

Anschluss an Montage-, Schacht bzw. Massivwand mit  
RigiProfil MultiTec UD 28  
(Querschnitt)



#### SD12-D-WM90-2

Anschluss an Montage-, Schacht bzw. Massivwand mit  
RigiProfil MultiTec UD 28  
(Längsschnitt)

- 1.1 Rigips Feuerschutzplatte RF bzw. Rigips Die Dicke RF
- 2.1 Rigips Schnellbauschraube TN
- 2.2 Rigips Anschlussbefestigung z.B. Rigips Ankernagel
- 2.4 Rigips Bauschraube
- 3.1 Grundprofile: RigiProfil MultiTec CD 60/27
- 3.2 Tragprofile: RigiProfil MultiTec CD 60/27
- 3.3 Profilverbinder: Rigips Kreuzschnellverbinder
- 3.4 Abhänger: Rigips Nonius Abhängesystem
- 3.5 RigiProfil MultiTec UD 28
- 4.1 Mineralwolle, d = 40mm  
(Schmelzpunkt 1.000°C, Rohdichte  $\geq 40\text{kg/m}^3$ )
- 5.1 z.B. VARIO Fugenspachtel
- 5.2 Rigips Bewehrungsstreifen oder alternativ Rigips TrennFix  
gem. Verarbeitungsrichtlinien