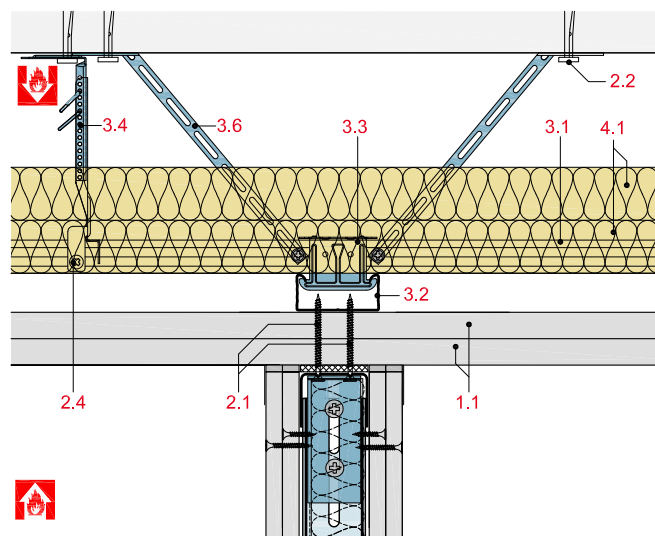
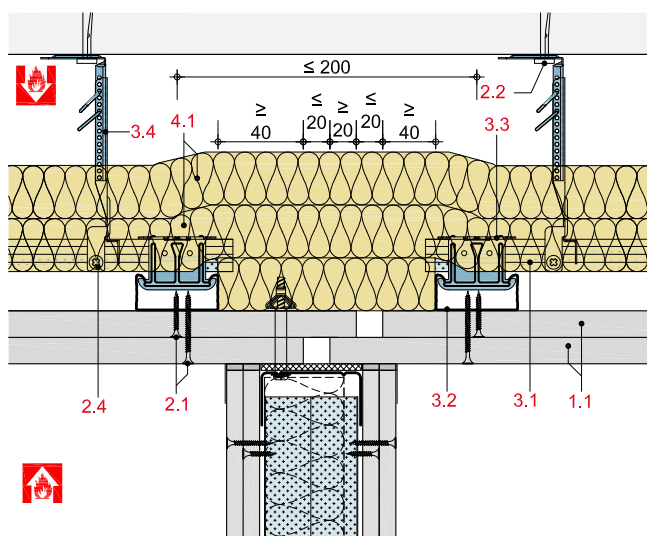


SD12-D-DT90-1
gleitender Wandanschluss an Rigips Unterdecke



SD12-D-DT90-2
horizontalaussteifender Wandanschluss an Rigips Unterdecke

- 1.1 Rigips Feuerschutzplatte RF bzw. Rigips Die Dicke RF
- 2.1 Rigips Schnellbauschraube TN
- 2.2 Rigips Anschlussbefestigung z.B. Rigips Ankernagel
- 2.4 Rigips Bauschraube
- 3.1 Grundprofile: RigiProfil MultiTec CD 60/27
- 3.2 Tragprofile: RigiProfil MultiTec CD 60/27
- 3.3 Profilverbinder: Rigips Kreuzschnellverbinder
- 3.4 Abhänger: Rigips Nonius Abhängesystem
- 3.6 Schlitzband
- 4.1 Mineralwolle, d = 40mm
(Schmelzpunkt 1.000°C, Rohdichte $\geq 40\text{kg/m}^3$)



SD12-D-DT90-3
Wandanschluss an Rigips Unterdecke mit Dehnungsfuge