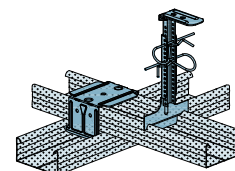
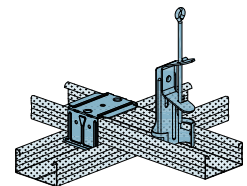
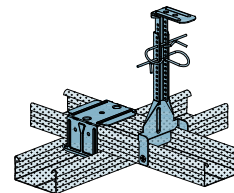
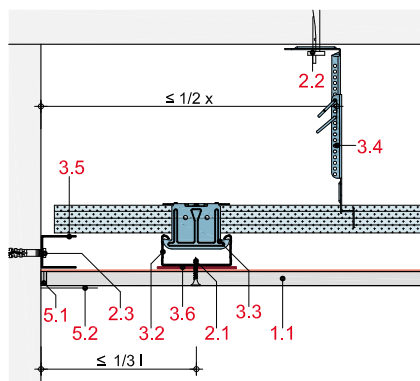


- 1.1 Rigips Strahlenschutzplatte RF
- 2.1 Rigips Schnellbauschrauben TN
- 2.2 Abhängerbefestigung, z.B. Rigips Ankernagel
- 2.3 Randanschlussbefestigung, z.B. Rigips Nageldübel
- 3.1 Grundprofil:  
RigiProfil MultiTec CD 60/27
- 3.2 Tragprofil:  
RigiProfil MultiTec CD 60/27
- 3.3 Profilverbinder:  
Rigips Kreuzschnellverbinder
- 3.4 Abhänger:  
Rigips Nonius Abhängersystem
- 3.5 Anschluss:  
RigiProfil MultiTec UD 28
- 3.6 Bleistreifen
- 5.1 z.B. VARIO Fugenspachtel
- 5.2 Rigips Bewehrungsstreifen oder alternativ  
Rigips TrennFix gemäß Verarbeitungsrichtlinien



**Schnitt A**



**Schnitt B**

