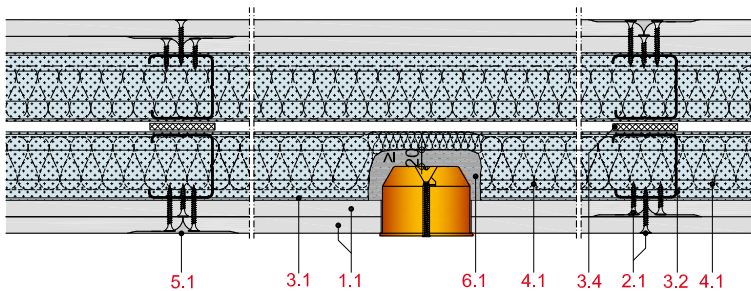


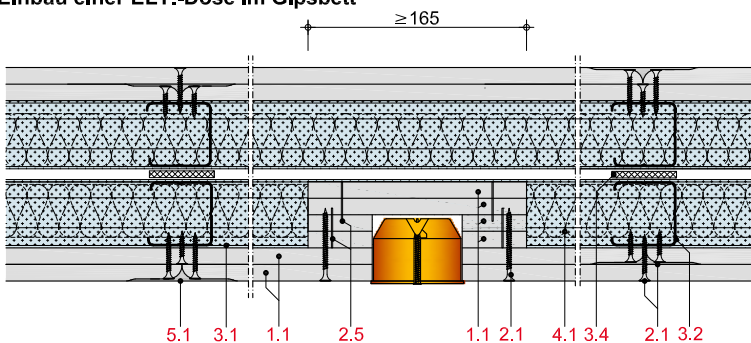
MW22-D-ED-1

Einbau einer ELT.-Dose mit Mineralwolle
(Rohdichte $\geq 30 \text{ kg/m}^3$, Schmelzpunkt $\geq 1.000^\circ\text{C}$)



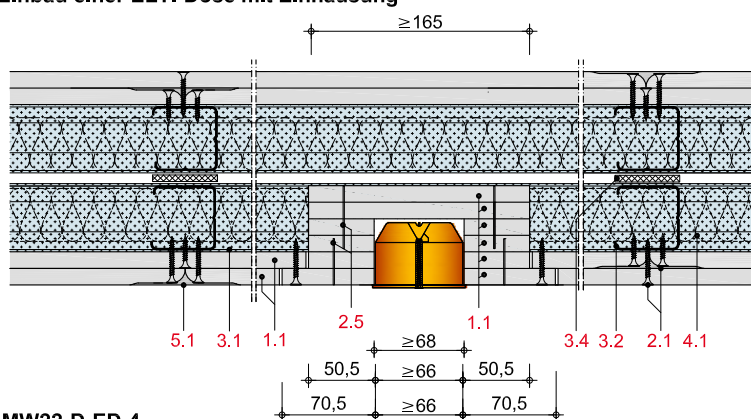
MW22-D-ED-2

Einbau einer ELT.-Dose im Gipsbett



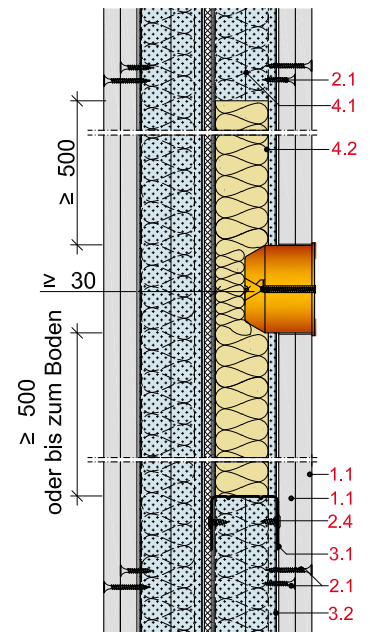
MW22-D-ED-3

Einbau einer ELT.-Dose mit Einhausung

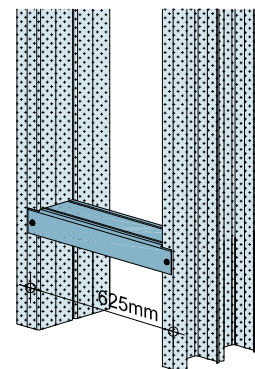


MW22-D-ED-4

Einbau einer ELT.-Dose mit Einhausung



MW22-D-ED-1a Vertikalschnitt



MW22-D-ED-1b Unterkonstruktion

- 1.1 Beplankung gem. System
- 2.1 Rigips Schnellbauschrauben gem. System
- 2.4 Rigips Blechschraube
- 2.5 Stahldrahtklammer
- 3.1 RigiProfil MultiTec UW 50/75/100/125/150 als Boden- und Deckenanschluss
- 3.2 RigiProfil MultiTec CW 50/75/100/125/150

- 3.3 Rigips Anschlussdichtung, beidseitig klebend
- 4.1 Dämmstoff für Schallschutz gem. System
- 4.4 Dämmstoff: Mindestens 80%-ige Hohlraumdämmung, Baustoffklasse A, Schmelzpunkt $\geq 1000^\circ\text{C}$, Rohdichte mind. 30 kg/m^3
- 5.1 z.B. VARIO Fugenspachtel
- 6.1 Gipsbett, d $\geq 20 \text{ mm}$