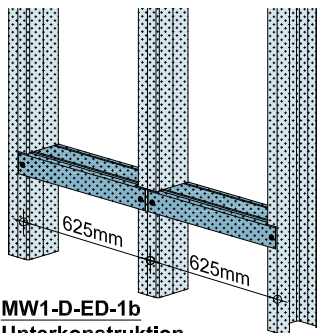
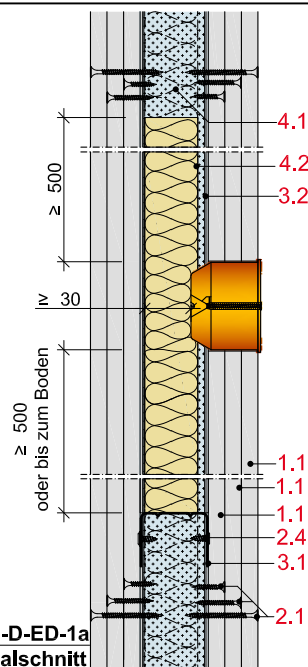


### MW13-D-ED-1

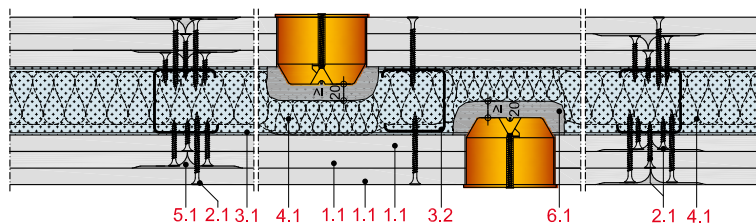
Einbau einer ELT.-Dose mit Mineralwolle A (Rohdichte  $\geq 30 \text{ kg/m}^3$ , Schmelzpunkt  $\geq 1.000^\circ\text{C}$ )



**MW1-D-ED-1b**  
Unterkonstruktion

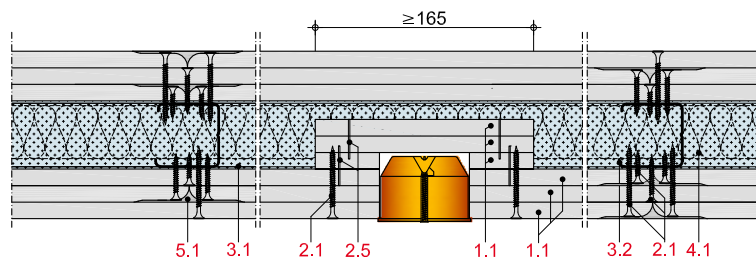


**MW13-D-ED-1a**  
Vertikalschnitt



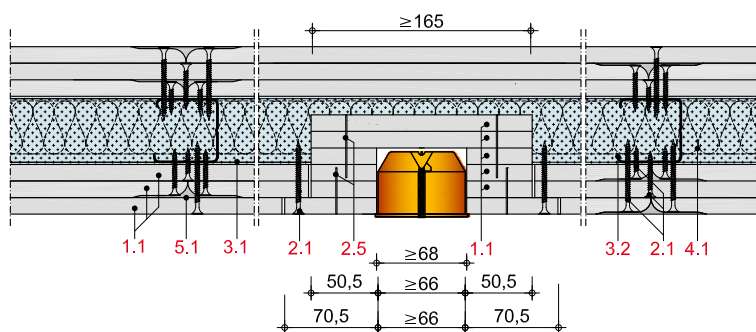
### MW13-D-ED-2

Einbau einer ELT.-Dose im Gipsbett



### MW13-D-ED-3

Einbau einer ELT.-Dose mit Einhausung



### MW13-D-ED-4

Einbau einer ELT.-Dose mit Einhausung

- 1.1 Beplankung gem. System
- 2.1 Rigips Schnellbauschrauben gem. System
- 2.4 Rigips Blechschraube
- 2.5 Stahldrahtklammer
- 3.1 RigiProfil MultiTec UW  $\geq 50$
- 3.2 RigiProfil MultiTec CW  $\geq 50$

- 4.1 Dämmstoff für Schallschutz gem. System
- 4.2 Dämmstoff: Mindestens 80%-ige Hohlraumdämmung, Baustoffklasse A, Schmelzpunkt  $\geq 1000^\circ\text{C}$ , Rohdichte mind.  $30 \text{ kg/m}^3$
- 5.1 z.B. VARIO Fugenspachtel
- 6.1 Gipsbett, d  $\geq 20\text{mm}$