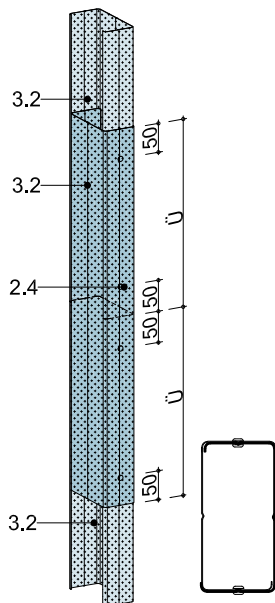


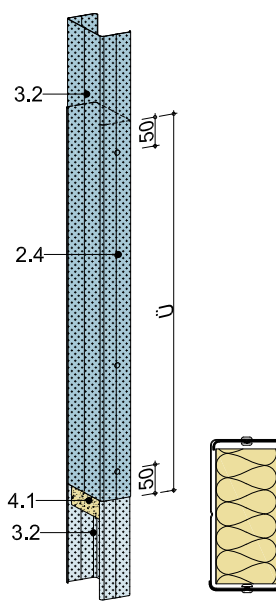
Profilverlängerung Variante 1

Rigips Wandprofile CW ≥ 50
Stumpf gestoßen und
zusätzlich mit einem
Rigips Wandprofil
UW ≥ 50 verbunden
für Wandhöhen ≤ 5 m



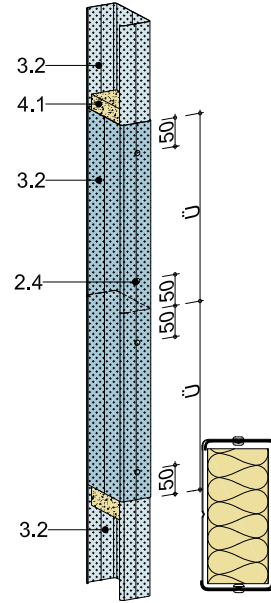
Profilverlängerung Variante 2

Rigips Wandprofile CW ≥ 50
Stumpf gestoßen und
zusätzlich mit einem
Rigips Wandprofil
CW ≥ 50 verbunden
für Wandhöhen ≤ 5 m



Profilverlängerung Variante 3

Rigips Wandprofile CW ≥ 50
mit einem
Rigips Wandprofil
CW ≥ 50 zum "Kastenprofil"
verbunden
für Wandhöhen ≥ 5 m
Stoßbereich ggf. mit
Steinwolle verfüllt

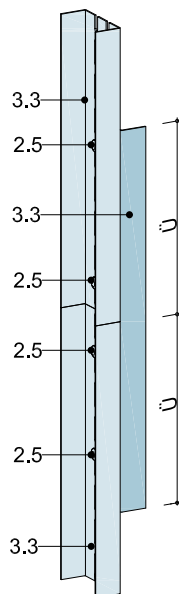


Profilverlängerung Variante 4

Rigips Wandprofile CW ≥ 50
Stumpf gestoßen und
zusätzlich mit einem
Rigips Wandprofil
CW ≥ 50 verbunden,
für Wandhöhen ≥ 5 m
Stoßbereich ggf. mit
Steinwolle verfüllt

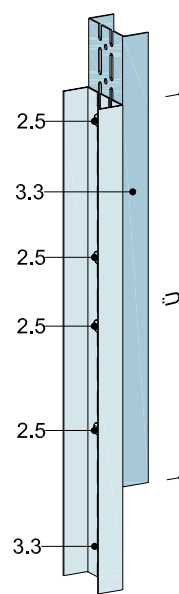
- 2.4 Stahlните bzw.
Blechschaube
mit Flachkopf
- 2.5 Rigips Zargenschraube
- 3.1 Rigips Wandprofil UW ≥ 50
- 3.2 Rigips Wandprofil CW ≥ 50
- 3.3 Rigips Aussteifungsprofil UA ≥ 50
- 4.1 Dämmung: gem. Tabelle

Profilgröße	Überlappung Ü in mm
50	≥ 500
75	≥ 750
100	≥ 1000
125	≥ 1250
150	≥ 1500



Profilverlängerung Variante 5

Rigips Aussteifungsprofile UA ≥ 50
Stumpf gestoßen und
zusätzlich mit einem
Rigips Aussteifungsprofil UA ≥ 50
verbunden
für Wandhöhen ≤ 5 m



Profilverlängerung Variante 6

Rigips Aussteifungsprofile UA ≥ 50
Rücken an Rücken
verbunden
für Wandhöhen ≤ 5 m