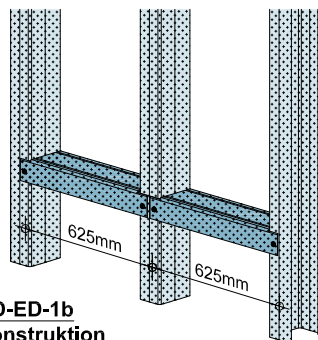
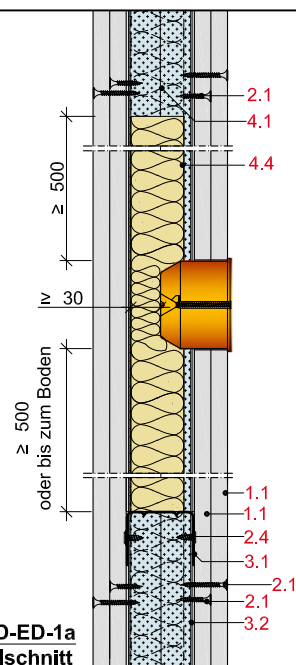


MW12-D-ED-1

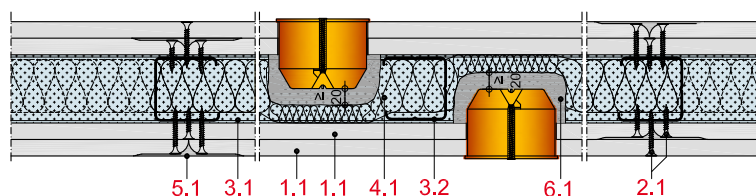
Einbau einer ELT.-Dose mit Mineralwolle (Rohdichte $\geq 30 \text{ kg/m}^3$, Schmelzpunkt $\geq 1.000^\circ\text{C}$)



MW12-D-ED-1b
Unterkonstruktion

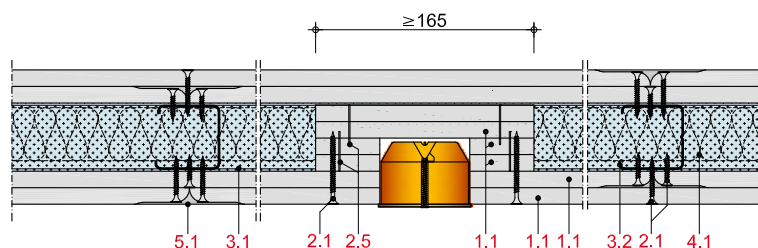


MW12-D-ED-1a
Vertikalschnitt



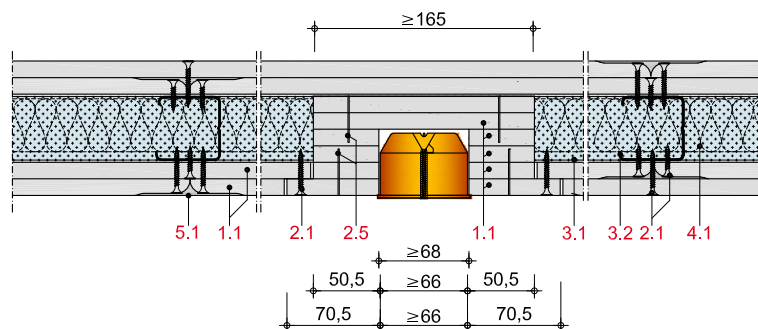
MW12-D-ED-2

Einbau einer ELT.-Dose im Gipsbett



MW12-D-ED-3

Einbau einer ELT.-Dose mit Einhausung



MW12-D-ED-4

Einbau einer ELT.-Dose mit Einhausung

- 1.1 Beplankung gem. System
- 2.1 Rigips Schnellbauschrauben gem. System
- 2.4 Rigips Bauschraube
- 2.5 Stahldrahtklammer
- 3.1 RigiProfil MultiTec UW 50/75/100/125/150 als Boden- und Deckenanschluss
- 3.2 RigiProfil MultiTec CW 50/75/100/125/150

- 4.1 Dämmstoff für Schallschutz gem. System
- 4.4 Dämmstoff: Mindestens 80%-ige Hohlraumdämmung, Baustoffklasse A, Schmelzpunkt $\geq 1000^\circ\text{C}$, Rohdichte mind. 30 kg/m^3 z.B. VARIO Fugenspachtel
- 5.1
- 6.1 Gipsbett, $d \geq 20\text{mm}$