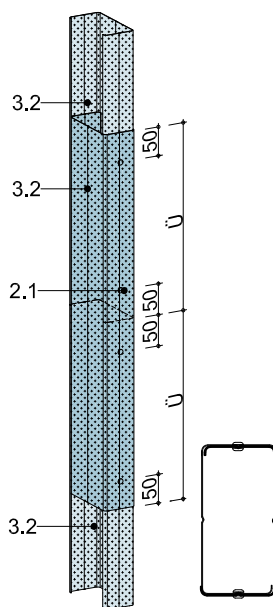


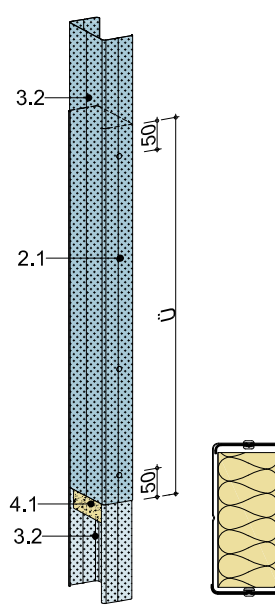
#### Profilverlängerung Variante 1

Rigips Wandprofile CW  $\geq 50$   
Stumpf gestoßen und  
zusätzlich mit einem  
Rigips Wandprofil  
UW  $\geq 50$  verbunden  
für Wandhöhen  $\leq 5$  m



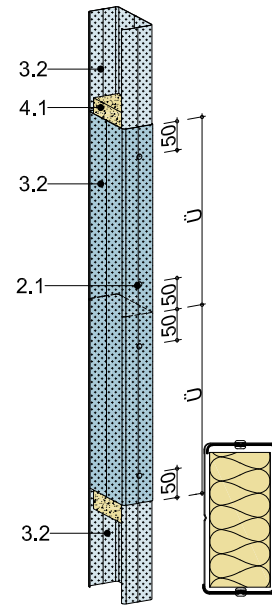
#### Profilverlängerung Variante 2

Rigips Wandprofile CW  $\geq 50$   
Stumpf gestoßen und  
zusätzlich mit einem  
Rigips Wandprofil  
CW  $\geq 50$  verbunden  
für Wandhöhen  $\leq 5$  m



#### Profilverlängerung Variante 3

Rigips Wandprofile CW  $\geq 50$   
mit einem  
Rigips Wandprofil  
CW  $\geq 50$  zum "Kastenprofil"  
verbunden  
für Wandhöhen  $\geq 5$  m  
Stoßbereich ggf. mit  
Steinwolle verfüllt



#### Profilverlängerung Variante 4

Rigips Wandprofile CW  $\geq 50$   
Stumpf gestoßen und  
zusätzlich mit einem  
Rigips Wandprofil  
CW  $\geq 50$  verbunden,  
für Wandhöhen  $\geq 5$  m  
Stoßbereich ggf. mit  
Steinwolle verfüllt

- 2.1 Stahlniete bzw.  
Blechschaube  
mit Flachkopf
- 3.1 RigiProfil MultiTec UW C3/C4/C5;  
RigiProfil MultiTec UW  $\geq 50$
- 3.2 RigiProfil MultiTec CW C3/C4/C5;  
RigiProfil MultiTec CW  $\geq 50$
- 4.1 Dämmung: gem. Tabelle

Profilgröße	Überlappung Ü in mm
50	$\geq 500$
75	$\geq 750$
100	$\geq 1000$
125	$\geq 1250$
150	$\geq 1500$