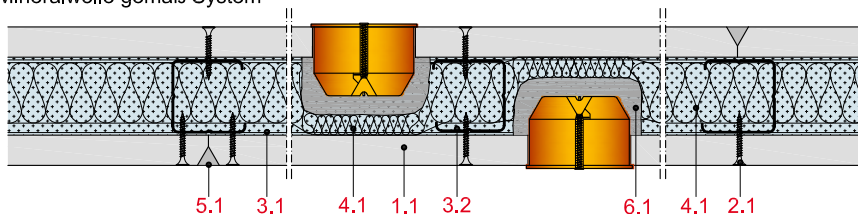


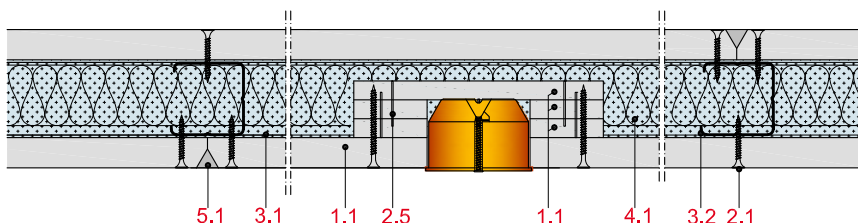
MW11-D-ED-5

Einbau einer Elt.-Dose, gilt für MW11DL (1 x 25 mm, F 30) und MW11DD (1 x 20 mm, F 30 - F 90)
Mineralwolle gemäß System



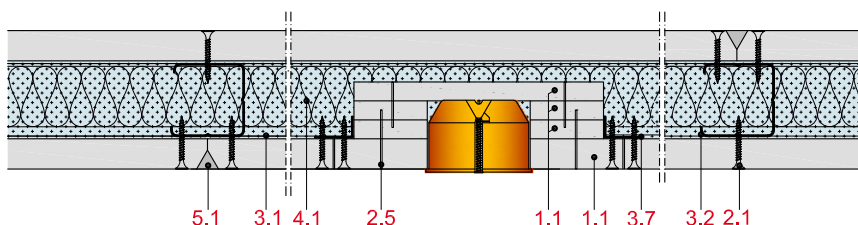
MW11-D-ED-6

Einbau einer Elt.-Dose im Gipsbett, $\geq 1 \times 20$ mm, gilt für MW11DL (1 x 25 mm, F 30) und
MW11DD (1 x 20 mm, F 30 - F 90) Mineralwolle gemäß System



MW11-D-ED-7

Einbau einer Elt.-Dose mit Einhausung Variante 1, gilt für MW11DD (1 x 20 mm, F 30 - F 90)
Mineralwolle gemäß System



MW11-D-ED-8

Einbau einer Elt.-Dose mit Einhausung Variante 2, gilt für MW11DD (1 x 20 mm, F 30 - F 90)
Mineralwolle gemäß System

- 1.1 Beplankung gem. System
- 1.3 Beplankung-Plattenstreifen gem. System
- 2.1 Befestigung gem. System
- 2.5 Stahldrahtklammer
- 3.1 RigiProfil MultiTec UW C3/C4/C5;
RigiProfil MultiTec UW ≥ 50
als Boden- und Deckenanschluss
- 3.2 RigiProfil MultiTec CW C3/C4/C5;
RigiProfil MultiTec CW ≥ 50
- 3.7 Rigips Anschlussprofil 14/25-05
- 4.1 Dämmung für Schallschutz gem. System
- 5.1 z.B. VARIO Fugenspachtel
- 6.1 Gipsbett, $d \geq 20$ mm