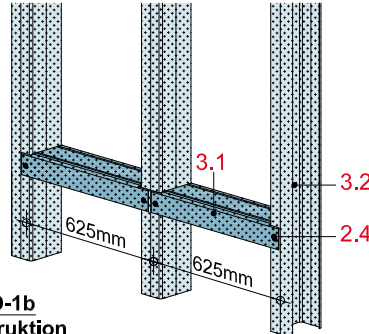
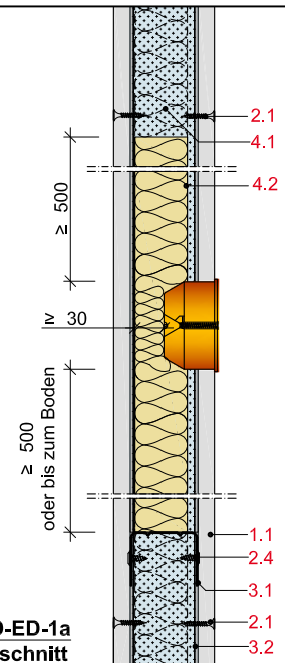


MW11-D-ED-1

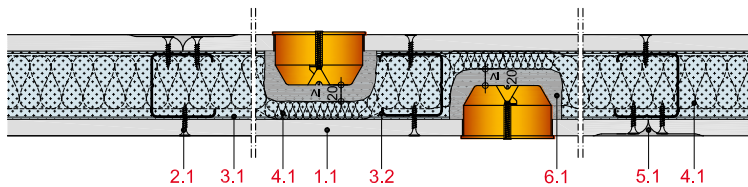
Einbau einer ELT.-Dose mit Mineralwolle (Rohdichte $\geq 30 \text{ kg/m}^3$, Schmelzpunkt $\geq 1.000^\circ\text{C}$)



MW11-D-ED-1b
Unterkonstruktion

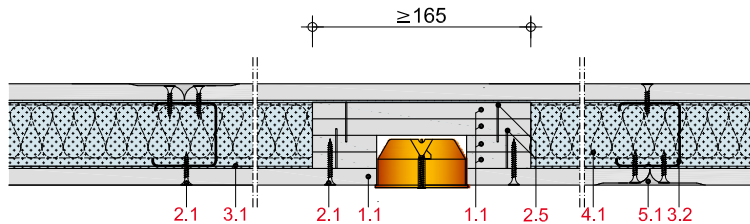


MW11-D-ED-1a
Vertikalschnitt



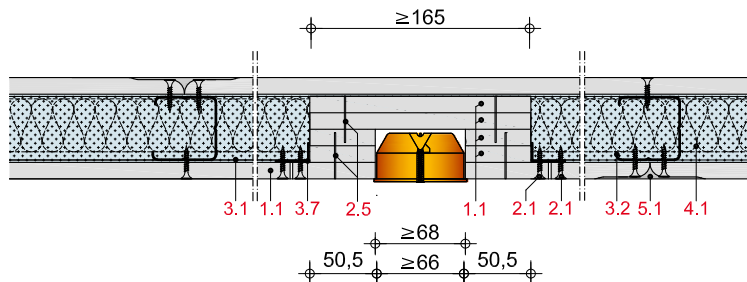
MW11-D-ED-2

Einbau einer ELT.-Dose im Gipsbett



MW11-D-ED-3

Einbau einer ELT.-Dose mit Einhausung



MW11-D-ED-4

Einbau einer ELT.-Dose mit Einhausung

- 1.1 Beplankung gem. System
- 2.1 Rigips Schnellbauschrauben gem. System
- 2.4 Rigips Blechschraube
- 2.5 Stahldrahtklammer
- 3.1 RigiProfil MultiTec UW C3/C4/C5;
RigiProfil MultiTec UW ≥ 50
als Boden- und Deckenanschluss

- 3.2 RigiProfil MultiTec CW C3/C4/C5;
RigiProfil MultiTec CW ≥ 50
- 3.7 Rigips Anschlussprofil 14/25-05
- 4.1 Dämmstoff für Schallschutz gem. System
- 4.2 Dämmstoff: Mindestens 80%-ige Hohlraumdämmung,
Baustoffklasse A, Schmelzpunkt $\geq 1000^\circ\text{C}$,
Rohdichte mind. 30 kg/m^3
- 5.1 z.B. VARIO Fugenspachtel
- 6.1 Gipsbett, d $\geq 20 \text{ mm}$