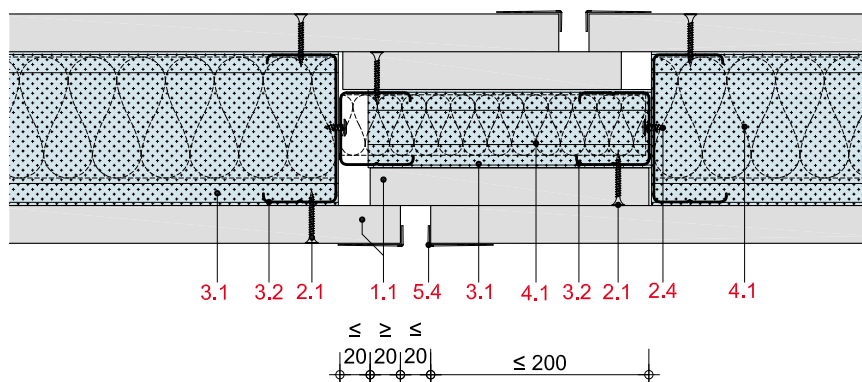
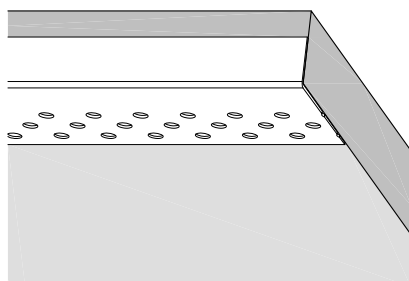


#### **MW11-D-BF-1**

**Ausbildung einer Bewegungsfuge, gilt für  
MW11RF/BF/DH/GX/AR (F 30) und RB/BB  
(ohne Brandschutz)**

- 1.1 Beplankung gem. System
- 2.1 Befestigung gem. System
- 2.4 Rigips Blechschraube
- 3.1 RigiProfil MultiTec UW  $\geq 50$  als Boden- und Deckenanschluss
- 3.2 RigiProfil MultiTec CW  $\geq 50$
- 3.11 RigiProfil MultiTec CW  $\geq 75$  (MW11-D-BF-1) bzw.  $\geq 100$  (MW11-D-BF-2)
- 4.1 Dämmung für Schallschutz gem. System
- 5.1 z.B. Rigips VARIO Fugenspachtel
- 5.4 Rigips Eckschutzprofil



#### **MW11-D-BF-2**

**Ausbildung einer Bewegungsfuge, gilt für  
MW11DL (F 30) und MW11DD (F30-F90)  
Mineralwolle gem. System**