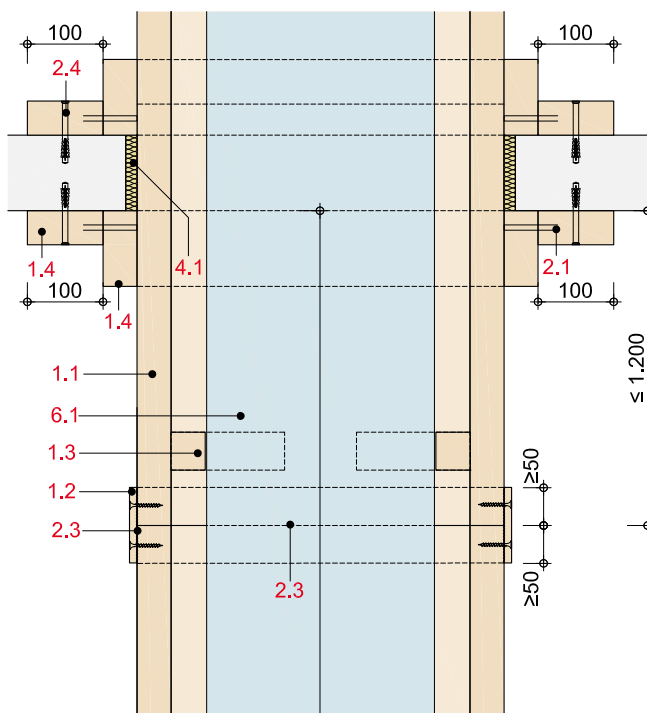


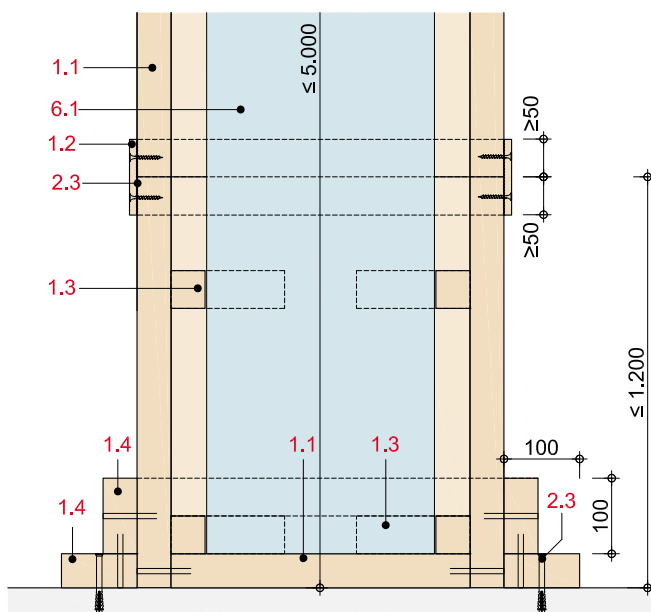
LL20-D-DD-1.

Deckendurchbruch



LL20-D-BM-1.

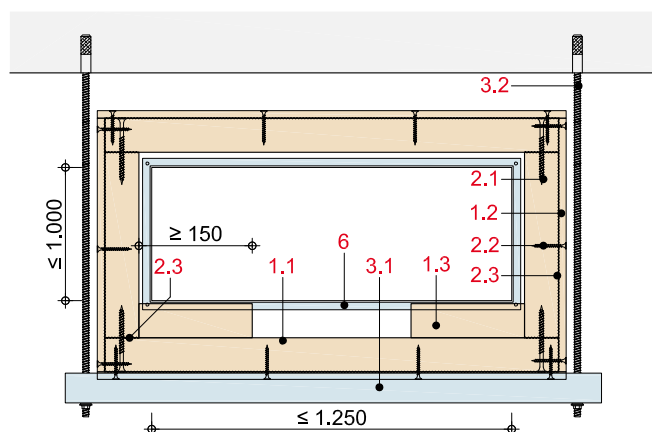
Bodenanschluss



- 1.1 Rigips Glasroc F V500, d = 45
- 1.2 Rigips Glasroc F V500 - Abdeckstreifen, b = 100mm, d = 10 mm
- 1.3 Rigips Glasroc F V500 - Plattenstreifen, b ≥ 250mm, d = Beplankungsstärke, l ≥ 150 mm
- 1.4 Rigips Glasroc F V500 - Abdeckstreifen, b ≥ 100mm, d = Beplankungsstärke
- 2.1 Stirnkantenverbindung: mit Schrauben (Grobgewinde) bzw. Stahldrahtklammern
- 2.2 Flächenverbindung: mit Schrauben (Grobgewinde) bzw. Stahldrahtklammern
- 2.3 Rigips Glasroc F V500 Brandschutzkleber
- 2.4 Stahlanker, ≥ M6, a ≤ 250 mm
- 3.1 Tragschiene gem. Statik
- 3.2 Gewindestange gem. Statik
- 6.1 Stahlblechleitung

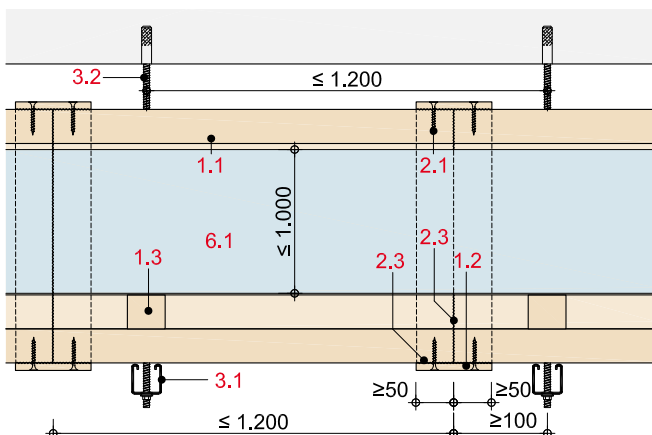
LL20-D-QS-1. Querschnitt

Lüftungsleitung auf Tragschienen ohne Aussteifung

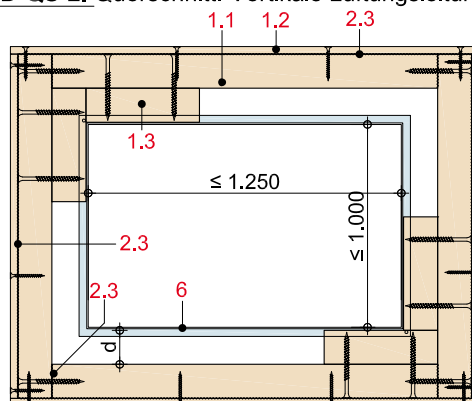


LL20-D-LS-1. Längsschnitt

Lüftungsleitung auf Tragschienen ohne Aussteifung

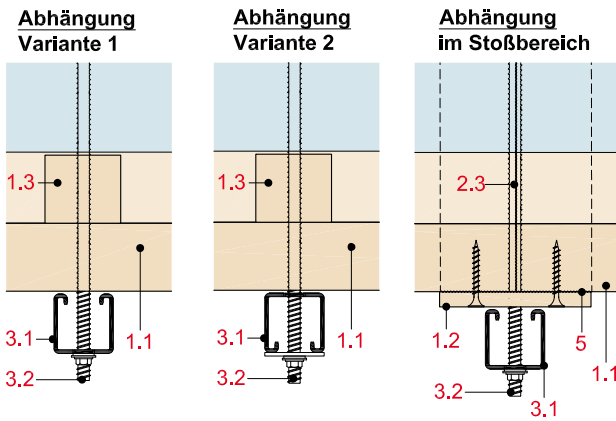


LL20-D-QS-2. Querschnitt. Vertikale Lüftungsleitung



LL20-D-AV-1

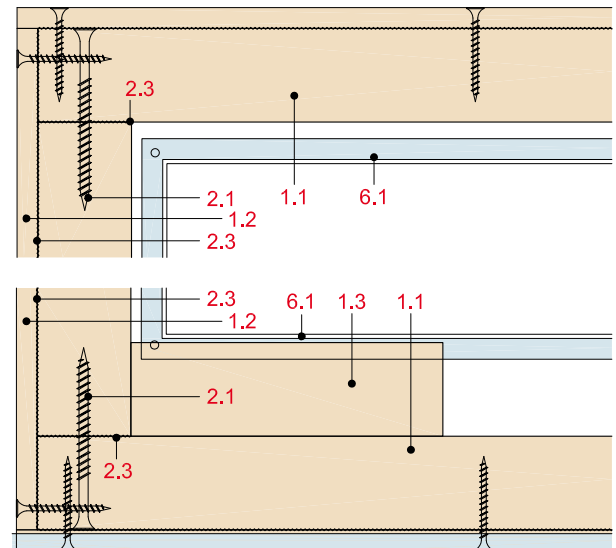
Abhängungsvarianten



- 1.1 Rigips Glasroc F V500, d = 45
- 1.2 Rigips Glasroc F V500 - Abdeckstreifen, b = 100mm, d = 10 mm
- 1.3 Rigips Glasroc F V500 - Plattenstreifen, b ≥ 250mm, d = Beplankungsstärke, l ≥ 150 mm
- 1.4 Rigips Glasroc F V500 - Abdeckstreifen, b ≥ 100mm, d = Beplankungsstärke
- 2.1 Stirnkantenverbindung: mit Schrauben (Grobgewinde) bzw. Stahldrahtklammern

LL20-D-EA-1

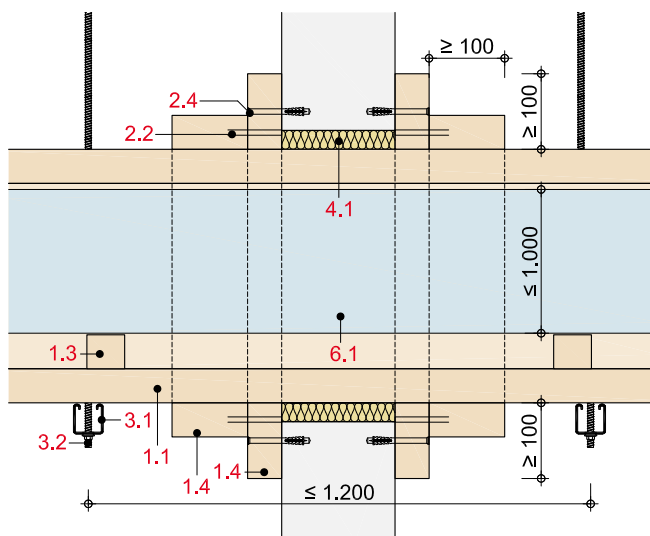
Eckausbildungen



- 2.2 Flächenverbindung: mit Schrauben (Grobgewinde) bzw. Stahldrahtklammern
- 2.3 Rigips Glasroc F V500 Brandschutzkleber
- 2.4 Stahllanker, ≥ M6, a ≤ 250 mm
- 3.1 Tragschiene gem. Statik
- 3.2 Gewindestange gem. Statik
- 6.1 Stahlblechleitung

LL20-D-WD-1. Längsschnitt.

Wanddurchführung durch Massivwände. Variante 1



LL20-D-WD-2. Längsschnitt.

Wanddurchführung durch Massivwände. Variante 2

