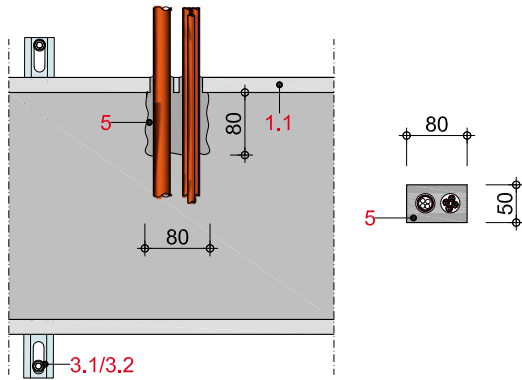
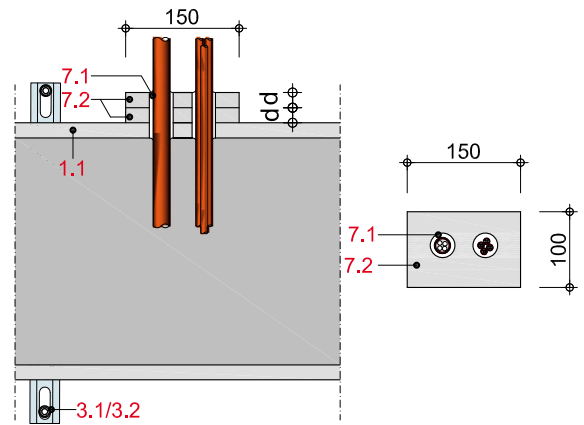


**IK10-D-KA90-2**

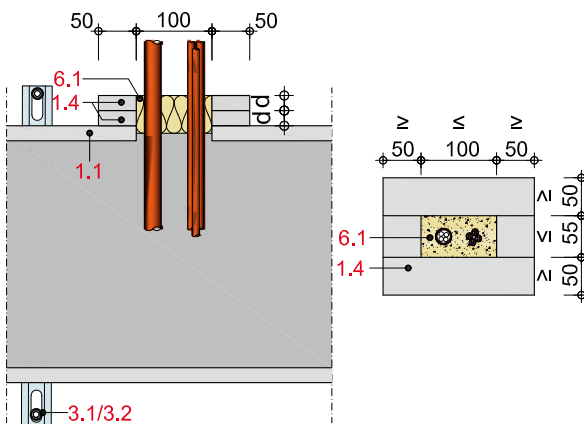
Kabelausgang (I 60 bis I 90)\* mit VARIO Fugenspachtel

**IK10-D-KA90-3**

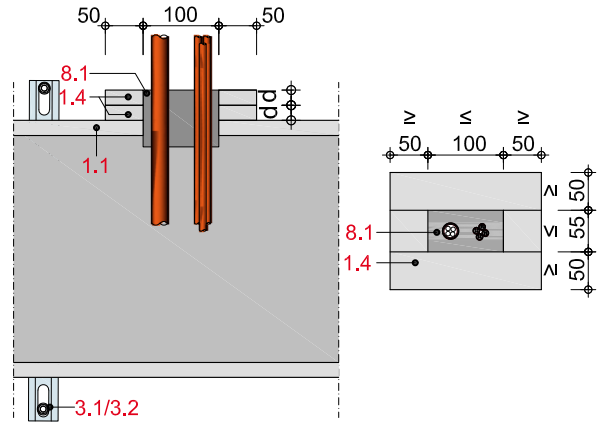
Kabelausgang (I 60 bis I 90)\* mit Brandschutzschaum

**IK10-D-KA90-4**

Kabelausgang (I 60 bis I 90)\* mit Mineralwolle

**IK10-D-KA90-5**

Kabelausgang (I 60 bis I 90)\* mit Brandschutzstein

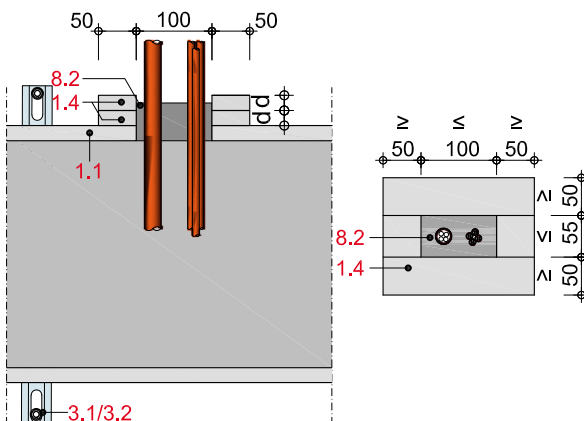


- 1.1 Rigips Glasroc F  
I 60: d = 25 mm  
I 90: 20 + 15 mm  
I 120: 2 x 25 mm
- 1.5 Rigips Glasroc F - Plattenstreifen, b = 50mm  
d = 20 bzw. 25 mm gem. Beplankungsstärke
- 3.1 Tragschiene
- 3.2 Gewindestange ≥ M8
- 5.1 Rigips VARIO Fugenspachtel
- 6.1 z. B. Mineralwolle, 150 kg/m<sup>3</sup>, 1 x 50mm,  
beschichtet mit Flamoplast KS1

- 7.1 z.B. "Brandschutzacryldichtmasse CFS-S ACR"  
z.B. ETA-10/0292
- 7.2 Glasroc F (Ridurit) Plattestreifen  
2 x 150 x 100 x d
- 8.1 z.B. "Brandschutzstein CFS-BL", 1 x 70mm,  
gem. ETA-13/0099
- 8.2 z.B. "Brandschutzstein CFS-BL", 1 x 50mm,  
gem. ETA-13/0099
- 9 z.B. "Brandschutzschaum CP 660"  
zum. Zulassung Z-19.15-1901

**IK10-D-KA90-6**

Kabelausgang (I 60 bis I 90)\* mit Brandschutzstein

**IK10-D-KA90-7**

Kabelausgang (I 60 bis I 90)\* mit Brandschutzschaum

