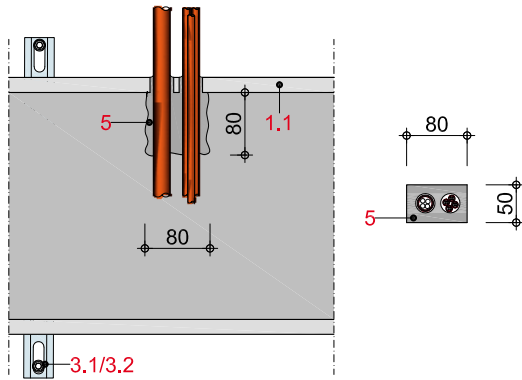
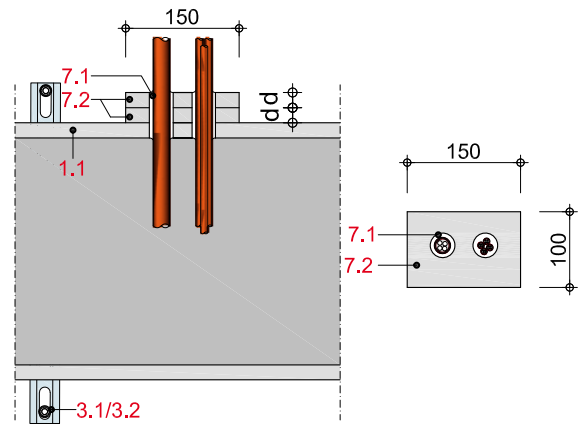


IK10-D-KA30-2

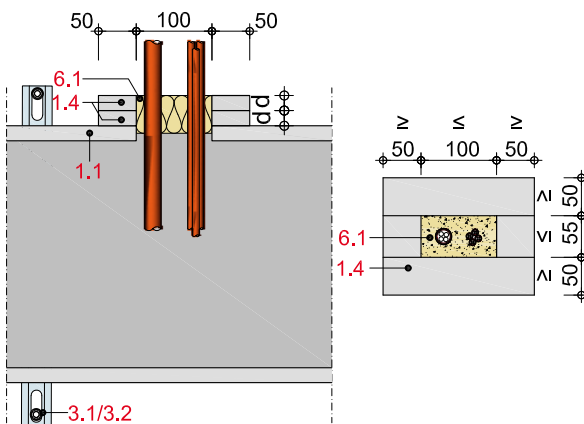
Kabelausgang (I 30)* mit VARIO Fugenspachtel

**IK10-D-KA30-3**

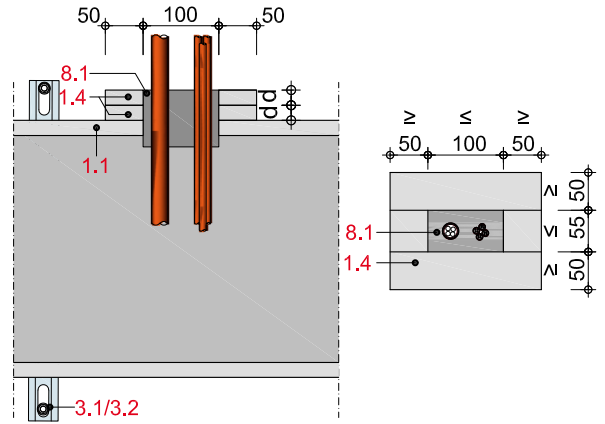
Kabelausgang (I 30)* mit Brandschutzschaum

**IK10-D-KA30-4**

Kabelausgang (I 30)* mit Mineralwolle

**IK10-D-KA30-5**

Kabelausgang (I 30)* mit Brandschutzstein

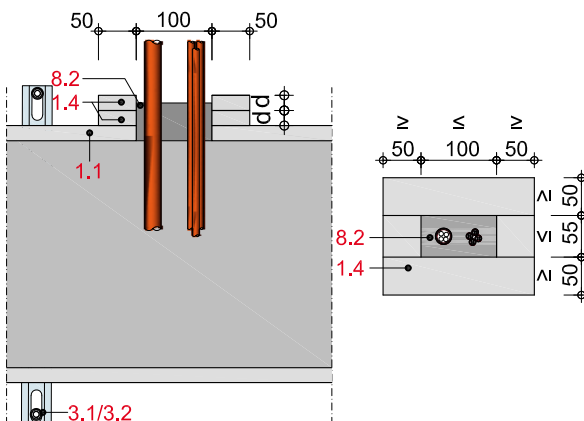


- 1.1 Rigips Glasroc F
I 30: d = 15 mm
- 1.5 Rigips Glasroc F - Plattenstreifen, b = 50mm
d = 15 mm
- 3.1 Tragschiene
- 3.2 Gewindestange \geq M8
- 5.1 Rigips VARIO Fugenspachtel
- 6.1 z. B. Mineralwolle, 150 kg/m³, 1 x 50mm,
beschichtet mit Flamoplast KS1
- 7.1 z.B. "Brandschutzacryldichtmasse CFS-S ACR"
z.B. ETA-10/0292

- 7.2 Glasroc F (Ridurit) Plattenstreifen
2 x 150 x 100 x d
- 8.1 z.B. "Brandschutzstein CFS-BL", 1 x 70mm,
gem. ETA-13/0099
- 8.2 z.B. "Brandschutzstein CFS-BL", 1 x 50mm,
gem. ETA-13/0099
- 9 z.B. "Brandschutzschaum CP 660"
zum. Zulassung Z-19.15-1901

IK10-D-KA30-6

Kabelausgang (I 30)* mit Brandschutzstein

**IK10-D-KA30-7**

Kabelausgang (I 30)* mit Brandschutzschaum

