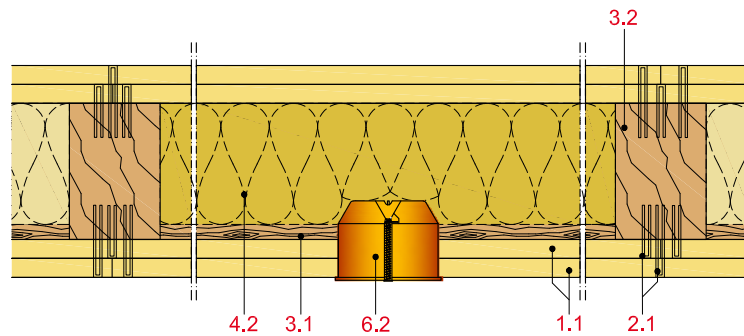


#### HW12-D-ED-1

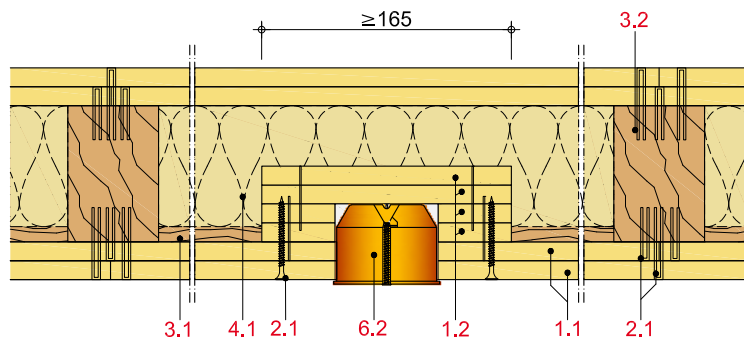
Einbau einer ELT-Brandschutzdose

- 1.1 Beplankung gem. System
- 1.2 Plattenstreifen in Beplankungsstärke
- 2.1 Befestigungsmittel
- 3.1 Holzschwelle als Bodenanschluss, Holzrähm als Deckenanschluss
- 3.2 Holzständer
- 4.1 Dämmung gemäß System
- 4.2 Dämmung: Steinwolle, Rohdichte  $\geq 30\text{kg/m}^3$ , Schmelzpunkt  $\geq 1000\text{ °C}$
- 5.1 z.B. VARIO Fugenspachtel
- 6.1 ELT-Brandschutzdose mit bauaufsichtlicher Zulassung
- 6.2 ELT-Dose



#### HW12-D-ED-2

Einbau einer ELT-Dose mit Steinwolle



#### HW12-D-ED-3

Einbau einer ELT-Dose mit Einhausung