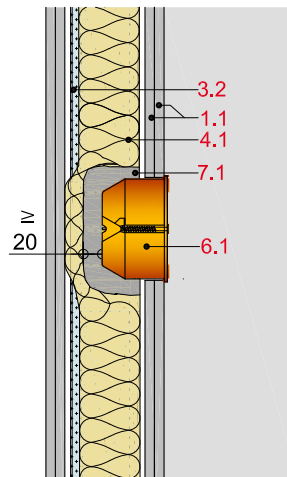


GW12-D-ED-1



GW12-D-ED-2

- 1.1 Rigips Glasroc F 6 bzw. Rigips GK-Form
- 2.1 Rigips Glasroc F 6 Schnellbauschraube
- 2.2 Rigips Schnellbauschraube TN
- 3.2 RigiProfil MultiTec CW 50/75/100
- 4.1 Dämmstoff gem. System
- 6.1 Elt.-Dose
- 7.1 Gipsbett