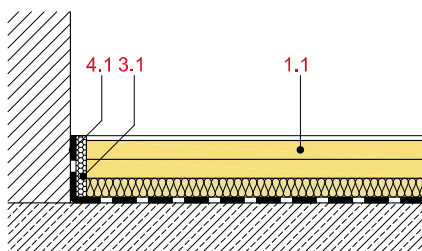
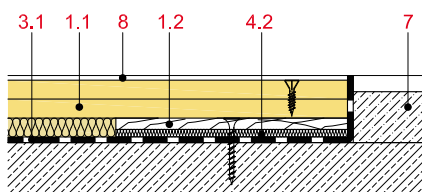


Wandanschluss

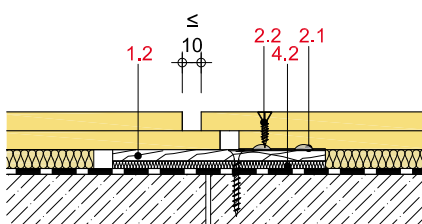


Anschluss an Massivboden

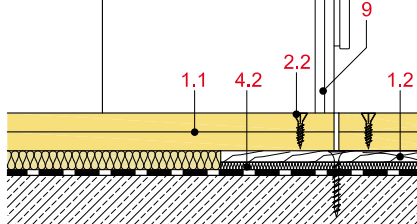


- 1.1 Rigidur H Trockenestrich
Rigidur H-Gipsfaserplatten mit Mineralwollkaschierung
Rigidur Estrichelement 30 MF, 2 x 10mm + Mineralwolle
- 1.2 Unterfütterung (z.B. Holzbrett bzw. Spannplatte)
- 2.1 Rigidur Natura Line Estrichkleber
- 2.2 Rigidur Schnellbauschrauben bzw. Stahldrahtklammern
- 3.1 Randdämmstreifen, b = 10mm
Bei Brandschutzanforderung: Rigips Anschlussdichtung der Baustoffklasse A1 nach DIN 4102-1
- 4.1 Trennlage
Massivdecke: PE-Folie, d = 0,2mm
Holzbalkendecke: Natron- bzw. Bitumenpapier als Rieselschutz.
- 4.2 Mineralwolle-Unterlage
- 7 Massivboden
- 8 Bodenbelag
- 9 Tür

Dehnungsfuge



Verlegung im Türbereich (Variante 1)



Verlegung im Türbereich (Variante 2)

