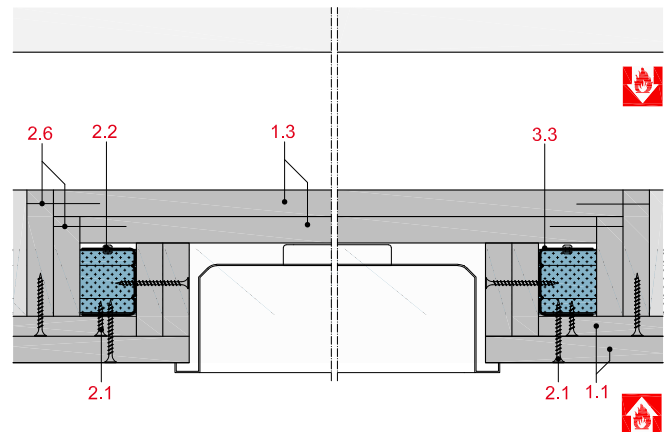


FD22-D-LK90-1

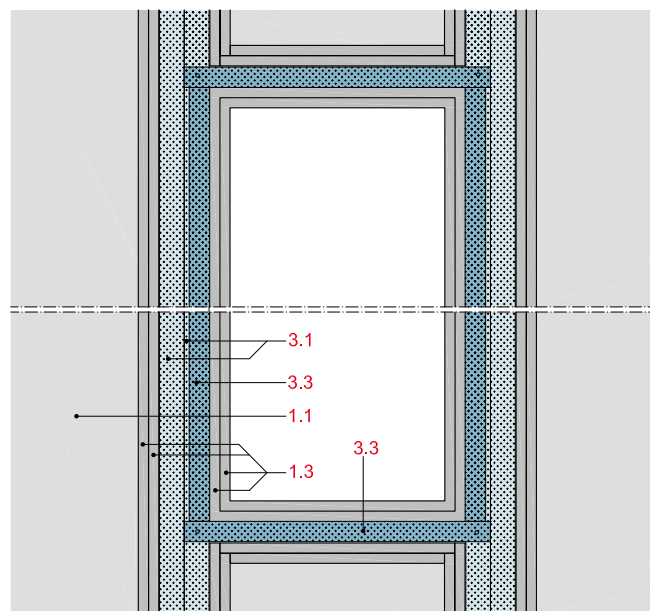
Einbau eines Leuchtenkastens (Querschnitt)



FD22-D-LK90-2

Einbau eines Leuchtenkastens (Längsschnitt)

- 1.1 Rigips Beplankung gem. System
- 1.4 Rigips Glasroc F - Plattenstreifen, d = 20 mm
- 2.1 Rigips Schnellbauschrauben (Grobgewinde)
- 2.2 Rigips Befestigungsschraube FN bzw. Niete
- 2.4 Rigips Bauschraube 3,8 x 11mm
- 2.6 Stahldrahtklammer
- 3.1 Tragprofil:
RigiProfil MultiTec CW 50 bis CW 125
- 3.2 Anschlussprofil:
RigiProfil MultiTec UW 75 bis UW 150
- 3.3 Auswechselung:
RigiProfil MultiTec UW 50 bis CW 125



FD22-D-LK30-3

Einbau eines Leuchtenkastens (Auswechselung)