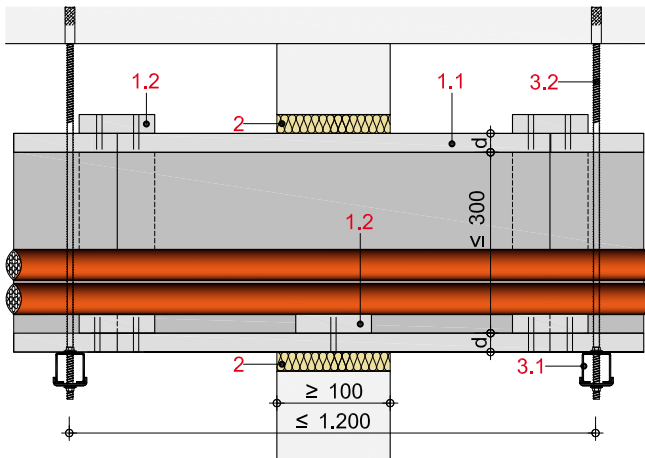
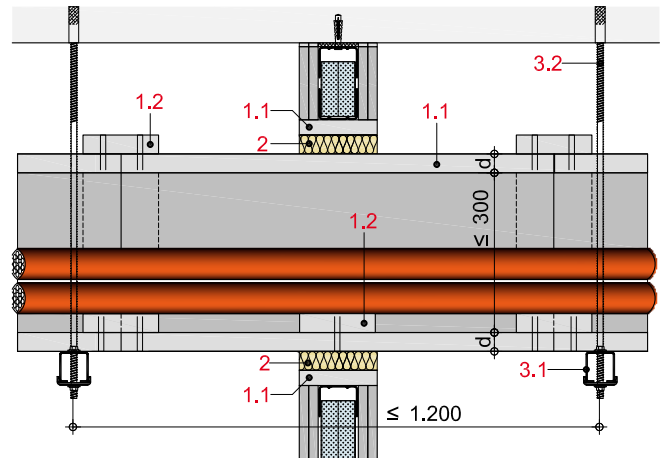


**EK20-D-WD30-1**

Übergangsausbildung von Massivwänden (E 30)

**EK20-D-WD30-1**

Übergangsausbildung von Trennwänden (E 30)



- 1.1 Rigips Glasroc F  
E 30: d = 20 mm
- 1.2 Rigips Glasroc F - Plattenstreifen, b = 100mm  
d = 15 bzw. 20 mm
- 2 Anschlussdichtung: Mineralwolle, dicht gepresst,  
Schmelzpunkt  $\geq 1.000^{\circ}\text{C}$
- 3.1 Tragschiene
- 3.2 Gewindestange
- 5 Rigips VARIO Fugenspachtel