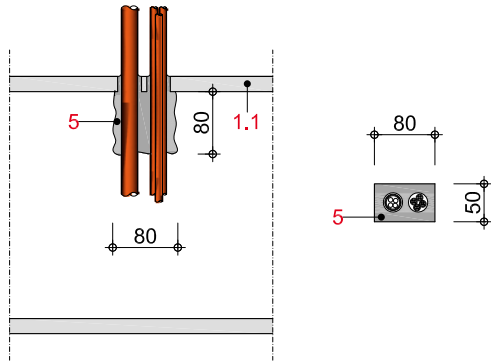
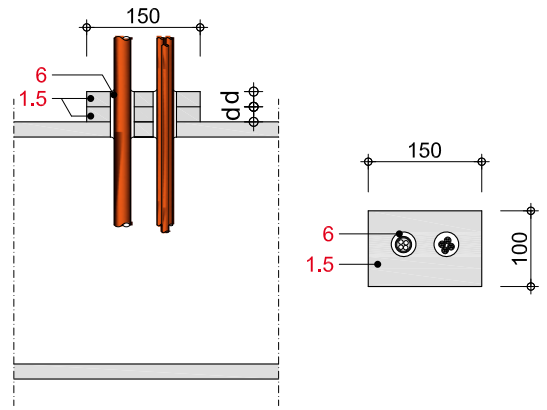


**EK20-D-KA30-1**

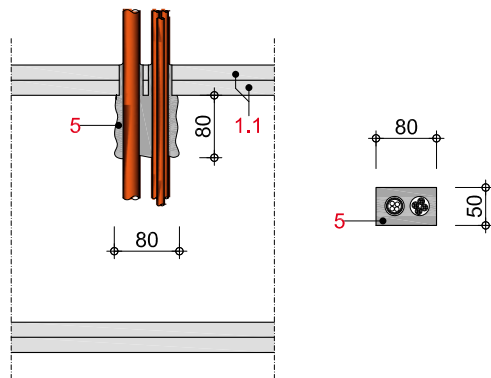
Kabelaussgang (E 30)\* mit VARIO Fugenspachtel

**EK20-D-KA30-2**

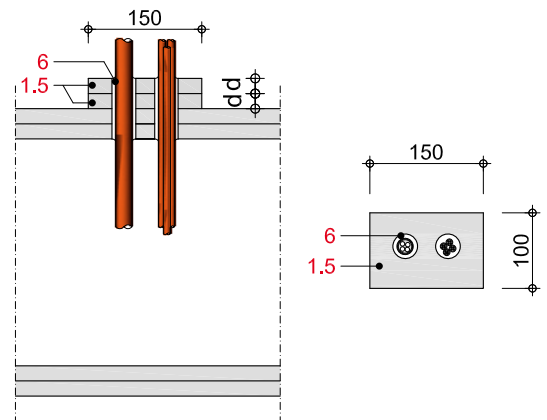
Kabelaussgang (E 30)\* mit Brandschutzschaum

**EK20-D-KA90-1**

Kabelaussgang (E 60 bis E 90) mit VARIO Fugenspachtel

**EK20-D-KA90-2**

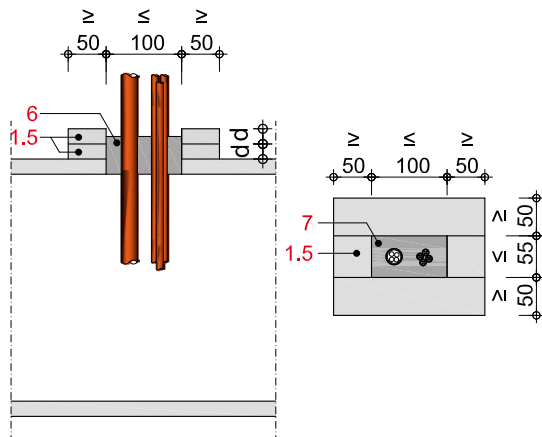
Kabelaussgang (E 30 bis E 90)\* mit Brandschutzschaum



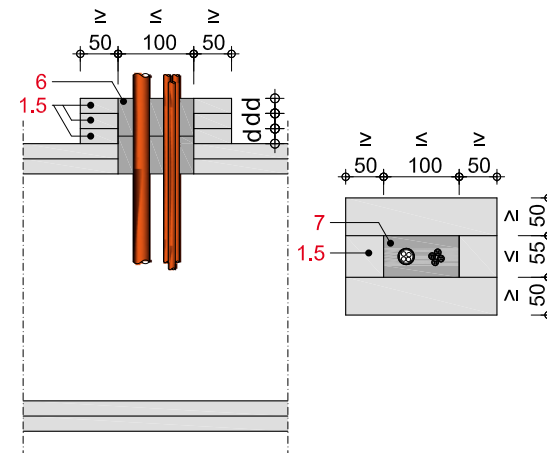
- 1.1 Rigips Glasroc F  
E 30: d = 20 mm  
E 60: d = 2 x 15 mm  
E 90: 20 + 15 mm  
E 90: 2 x 20 mm (bei Innenquerschnitt  $\leq 100 \times 100$  mm)
- 1.5 Rigips Glasroc F - Plattenstreifen, b = 150 mm  
d = 15 bzw. 20 mm
- 5 Rigips VARIO Fugenspachtel
- 6 Kabelschott "PYRO-SAFE Universalschott 30"
- 7 Hilti "Brandschutzstein CFS-BL"

**EK20-D-KA30-3**

Kabelaussgang (E 30) mit Hilti "Brandschutzstein"

**EK20-D-KA90-3**

Kabelaussgang (E 30 bis E 90)\* mit Hilti "Brandschutzstein"



\* E 60 bzw. E 90 - Ausführungen sind Analog mit doppelter Beplankung