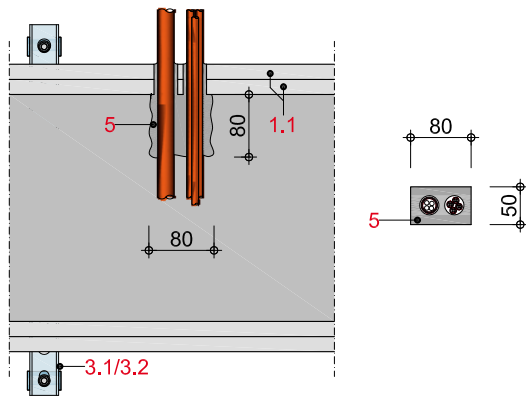
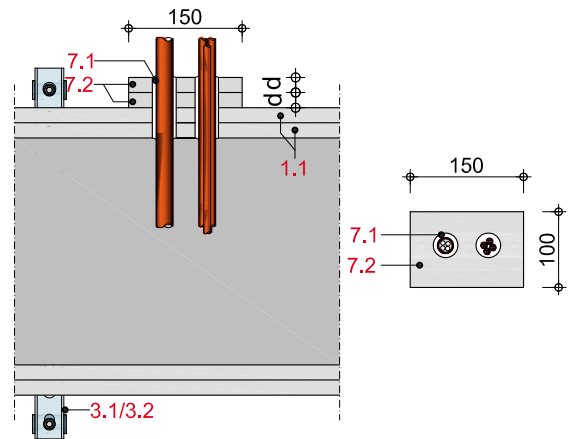


**EK10-D-KA90-1**

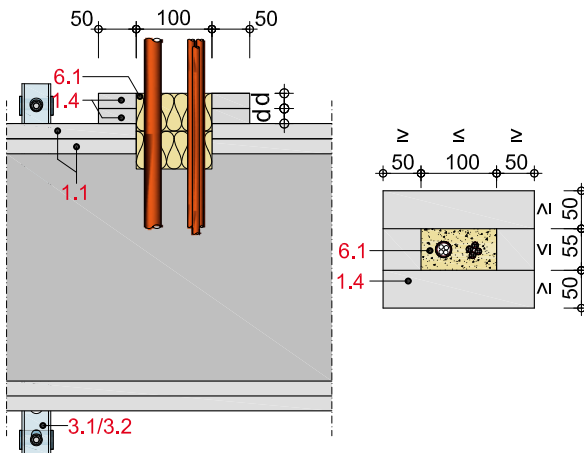
Kabelausgang (E 60 bis E 90)\* mit VARIO Fugenspachtel

**EK10-D-KA90-2**

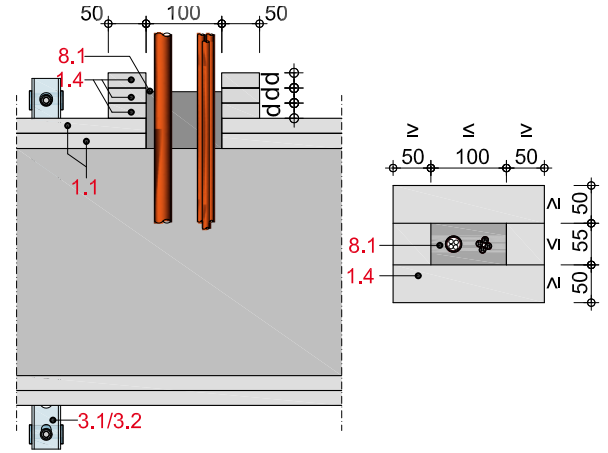
Kabelausgang (E 60 bis E 90)\* mit Brandschutzschaum

**EK10-D-KA90-3**

Kabelausgang (E60 bis E 90)\* mit Mineralwolle

**EK10-D-KA90-4**

Kabelausgang (E 60 bis E 90)\* mit Brandschutzstein

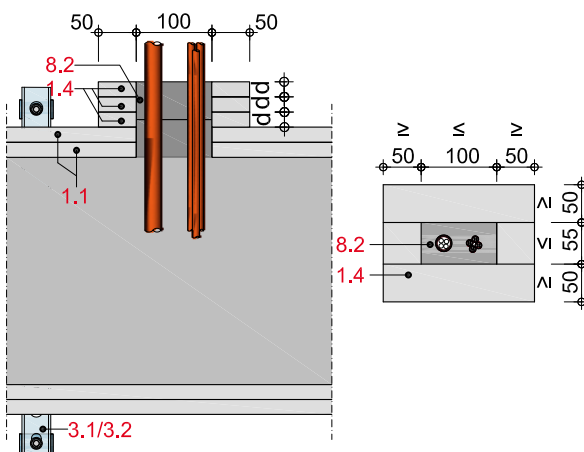


- 1.1 Rigips Glasroc F  
E 60: d = 2 x 15 mm  
E 90: 20 + 15 mm
- 1.5 Rigips Glasroc F - Plattenstreifen, b = 150mm  
d = 20 mm
- 3.1 Tragschiene
- 3.2 Gewindestange  $\geq$  M8
- 5.1 Rigips VARIO Fugenspachtel
- 6.1 z. B. Mineralwolle, 150 kg/m<sup>3</sup>, 1 x 50mm,  
beschichtet mit Flamoplast KS1

- 7.1 z.B. "Brandschutzacryldichtmasse CFS-S ACR"  
z.B. ETA-10/0292
- 7.2 Glasroc F (Ridurit) Plattenstreifen  
2 x 150 x 100 x d
- 8.1 z.B. "Brandschutzstein CFS-BL", 1 x 70mm,  
gem. ETA-13/0099
- 8.2 z.B. "Brandschutzstein CFS-BL", 1 x 50mm,  
gem. ETA-13/0099
- 9 z.B. "Brandschutzschaum CP 660"  
zum. Zulassung Z-19.15-1901

**EK10-D-KA90-5**

Kabelausgang (E 60 bis E 90)\* mit Brandschutzstein

**EK10-D-KA90-6**

Kabelausgang (E60 bis E 90)\* mit Brandschutzschaum

