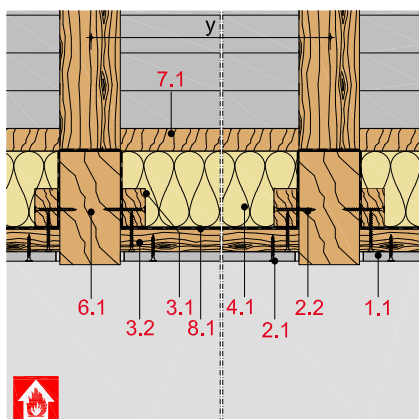


- 1.1 Rigips Feuerschutzplatte RF/RFI
- 2.1 Rigips Schnellbauschrauben TN
- 2.2 geeinete Befestigungsmittel
- 3.1 Grundlatten: 60/40 mm
- 3.2 Traglatten: 50/30 oder 60/40 mm
- 4.1 Mineralwolle zulässig ohne Anforderungen
- 5.1 z.B. VARIO Fugenspachtel
- 5.2 Rigips EasyFlex
- 6.1 Bauschnittholz mind C24 nach DIN EN 338 und S 10 nach DIN 4074 Teil 1
- 7.1 Holzwerkstoffplatten bzw. Brettschalung
- 8.1 z.B. Polyethylen (PE)-Folie

**ADA61RF\_Schnitt A**



**DA61RF\_Schnitt B**

