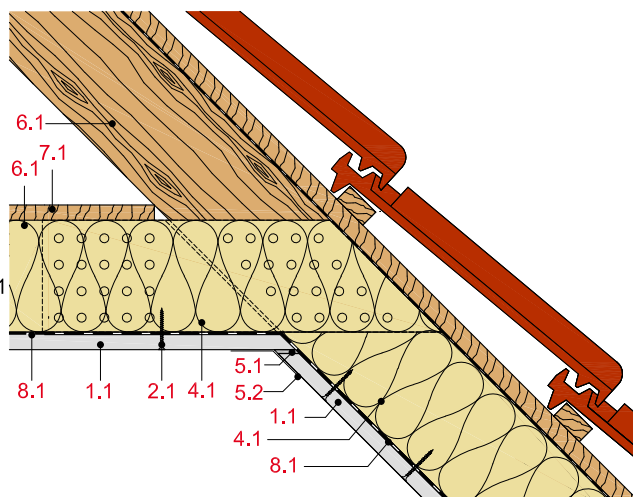
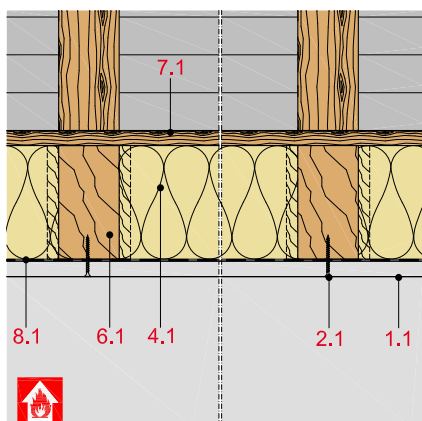


- 1.1 Rigips Die Dicke RF / RFI
- 2.1 Rigips Schnellbauschrauben TN (Grobgewinde)
- 3.1 Drempelholz
- 4.1 Brandschutz: Mineralwolle gem. Tabelle
- 5.1 z.B. Rigips VARIO Fugenspachtel
- 5.2 Rigips EasyFlex
- 6.1 Holzbalken Bauschnittholz mind C24 nach DIN EN 338 und S 10 nach DIN 4074 Teil 1 bzw. nach Statik
- 7.1 Oberseitige Holzverschalung: Holzwerkstoffplatten bzw. Brettschalung
- 8.1 Dampfbremse: z.B. Polyethylen (PE)-Folie



Schnitt C

Schnitt A



Schnitt C

