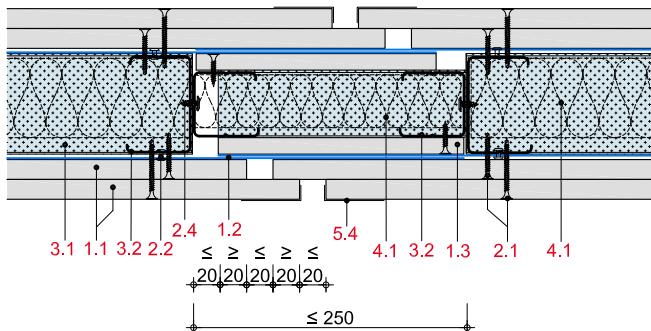
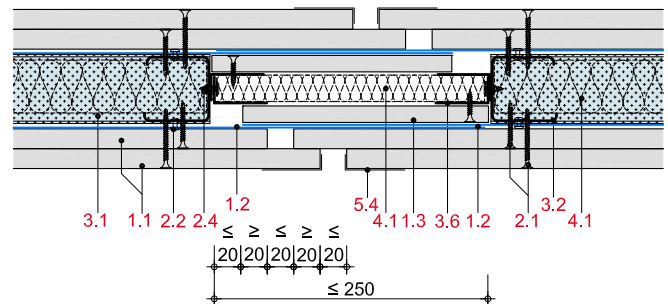


BW13-D-BF-1
Ausbildung einer Bewegungsfuge



BW13-D-BF-2
Ausbildung einer Bewegungsfuge



- 1.1 Rigips Die Dicke RF, d = 20 mm +
Rigips Feuerschutzplatte RF, d ≥ 12,5 mm;
Rigips Die Harte;
Rigips Glasroc F, d = 15mm
- 1.2 Stahlblechtafel, d ≥ 0,5 mm
- 1.3 Rigips Feuerschutzplattenstreifen RF 12,5 mm bzw. Glasroc F 15
- 2.1 Rigips Befestigung gem. System
- 2.2 Aluminiumniete, 4 x 6 mm
- 2.4 Rigips Bauschrauben 3,8 x 11 mm
- 3.1 RigiProfil MultiTec UW ≥ 50-06 als Boden- und Deckenanschluss
- 3.2 RigiProfil MultiTec CW ≥ 50-06
- 3.6 Rigips Winkelprofil 20/40-07
- 4.1 Dämmung:
z.B. ISOVER Akustic TF Twin für den Schallschutz
- 5.4 Rigips Eckschutzprofil z.B. AquaBead L-Trim