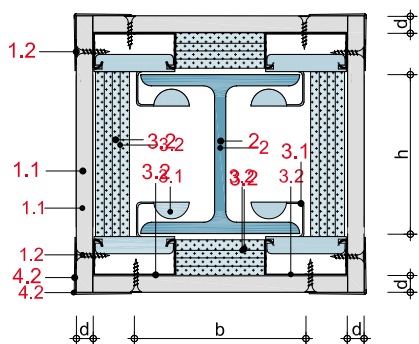


- 1.1 Rigips Feuerschutzplatte RF, d = 12,5 mm, 2 x 12,5 mm, 3 x 15 mm bzw. 4 x 15 mm
- 1.2 Rigips Schnellbauschraube TN
- 1.3 Befestigungsmittel z.B. Bohrschraube
- 2 Stahlstützen, Profilstahl nach DIN 1025
- 3.1 Stützclip, a = 750 mm (F 30) bzw. 500 mm (F 90)
- 3.2 RigiProfil MultiTec CD 60/27
- 4.2 Rigips AquaBead bzw. Alu Eckschutzprofil

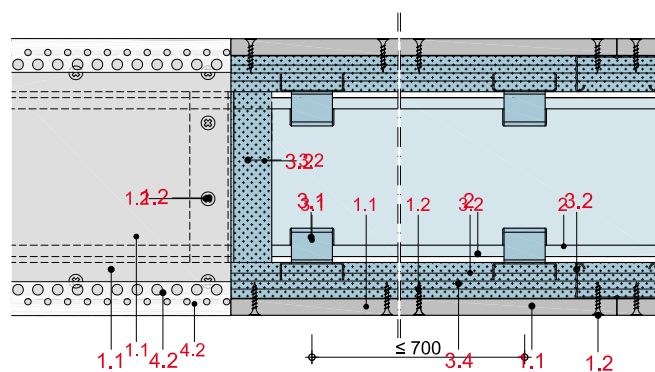
#### BS24-D-QS4

Querschnitt: 1-lagige Stahlträgerbekleidung mit Stützclips.



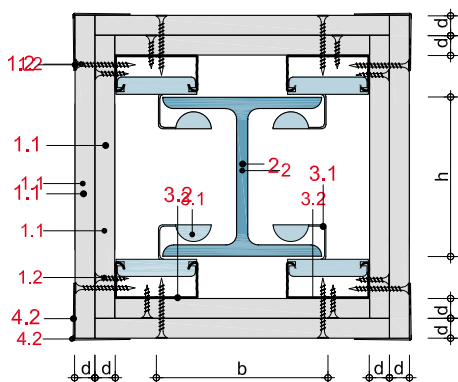
#### BS24-D-LS4

Längsschnitt: 1-lagige Stahlträgerbekleidung mit Stützclips.



#### BS24-D-QS5

Querschnitt: 2-lagige Stahlträgerbekleidung mit Stützclips.



#### BS24-D-LS5

Längsschnitt: 2-lagige Stahlträgerbekleidung mit Stützclips.

