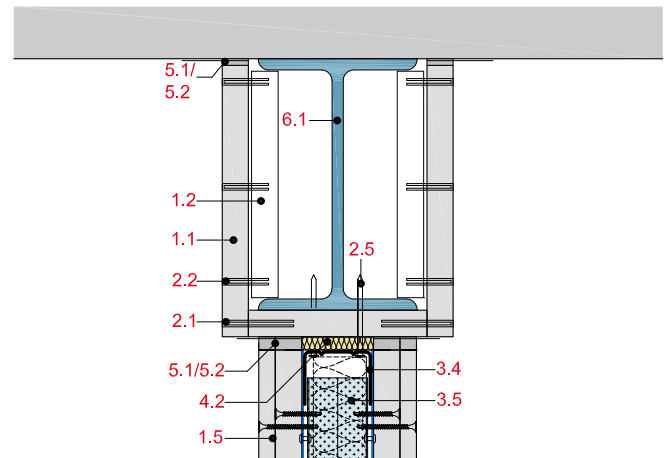


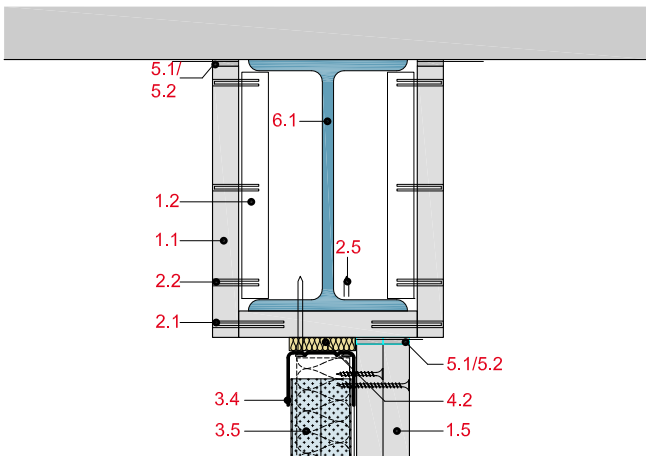
**BS23-D-WT-1**

Anschluss an Rigips Trennwand



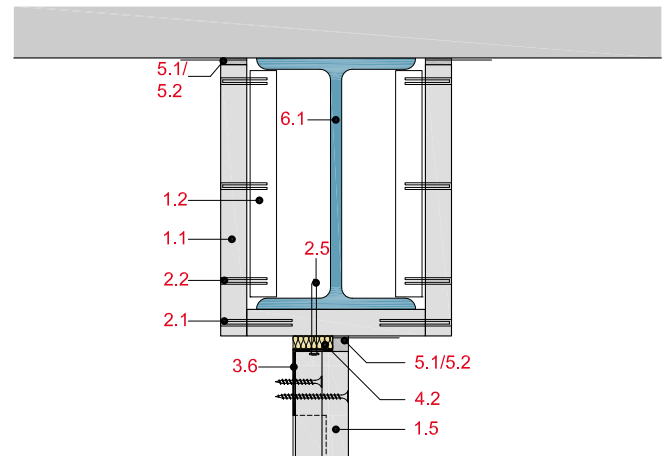
**BS23-D-WT-2**

Anschluss an Rigips Brandwandwand



**BS23-D-WS-1**

Anschluss an Rigips Schachtwand



**BS23-D-WS-2**

Anschluss an Rigips Schachtwand ohne UK

- 1.1 Rigips Glasroc F, d = 15, 20 bzw. 25 mm
- 1.2 Rigips Glasroc F - Plattenstreifen als Montagehilfe (Knaggen), b = 100 mm, Steghöhe Träger ≤ 600 mm, d = Beplankungsdicke, jedoch mindestens 20 mm
- 1.3 Rigips Beplankung gem. System
- 2.1 Stirnkantenverbindung mit Stahldrahtklammer
- 2.2 Flächenverbindung mit Stahldrahtklammer
- 2.4 Metallspreizdübel M6 x 35 mm mit Schraube, a ≤ 500 mm
- 3.4 RigiProfil MultiTec UW ≥ 50
- 3.5 RigiProfil MultiTec CW ≥ 50
- 3.6 Rigips Winkelprofil 50/30-07
- 4.1 Rigips Anschlussdichtung
- 4.2 Rigips Anschlussdichtung A1
- 5.1 Rigips VARIO Fugenspachtel
- 6.1 Stahlträger, Profilstahl nach DIN 1025